

Ficha CIG 11108

Museo Arqueológico de Alicante (MARQ)

Núm. Inventario: MARQ S/N 111

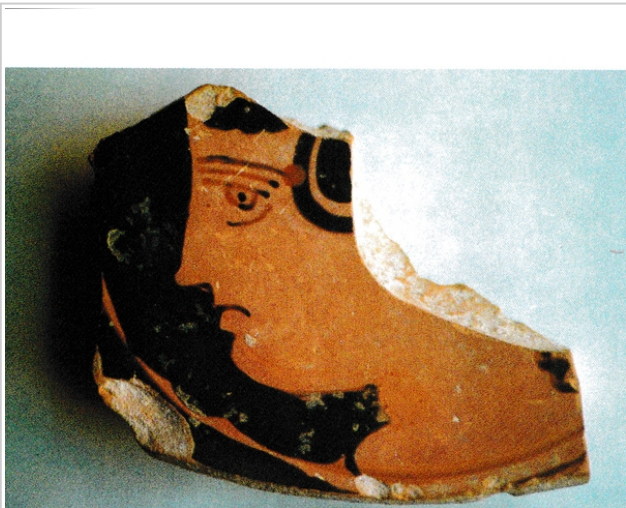
Procedencia: [Penyal d'Ifac](#)

Contexto: [Indeterminado](#)

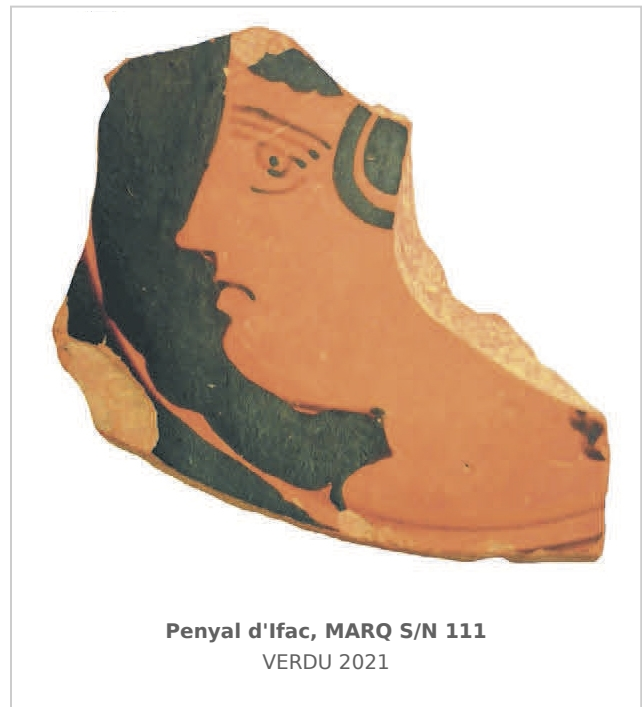
Cronología: 375 - 350

URL: <https://bd.iberiagraeca.net/fichas/11108>

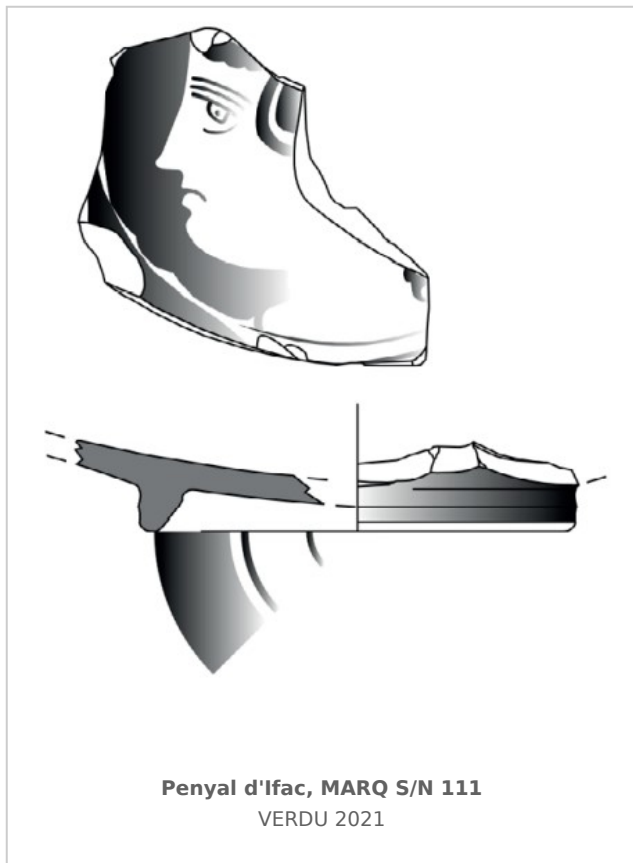
IMÁGENES



Penyal d'Ifac, MARQ S/N 111
GARCÍA MARTÍN 2004



Penyal d'Ifac, MARQ S/N 111
VERDU 2021



BIBLIOGRAFÍA

LLOBREGAT 1972 - E. A. Llobregat: *Contestania Ibérica*, Alacant.

(p. 59) [\[+ inf.\]](#)

GARCIA MARTIN 2004 - J.M. García Martí: *El comercio de cerámicas griegas en el sur del País Valenciano (siglos VIII al IV a.C.)*, Alacant.

(p. 78, fig. 34 a)

VERDU 2021 - E. Verdú: El poblamiento antiguo en el Penyal d'Ifac (Calp, Alacant). La cerámica ática, *Recerques del Museu d'Alcoi* 30, Alcoi, 79-104.

(p. 81, fig. 2,4. p. 84, fig. 4,9) [\[+ inf.\]](#)

CERÁMICA

Origen: Ática

Técnica: C. de figuras rojas

Forma: Copa con pie bajo

Parte Conservada: Fondo y pie

Taller: VIENNA 116 group

Tipo Decoración: Pintada Barnizada

Personajes: Cabeza femenina

Elementos secundarios: Sakkós

Autor: Beatriz Domingo (CIG)

Supervisor: Margarita Moreno (CIG)

Fecha: 10-10-2020

Control F. Cerámica: Revisada