

Ficha CIG 11271

Vila Museu. Vila Joiosa, Alacant

Núm. Inventario: 003856

Procedencia: [Vila Joiosa. Poble Nou](#)

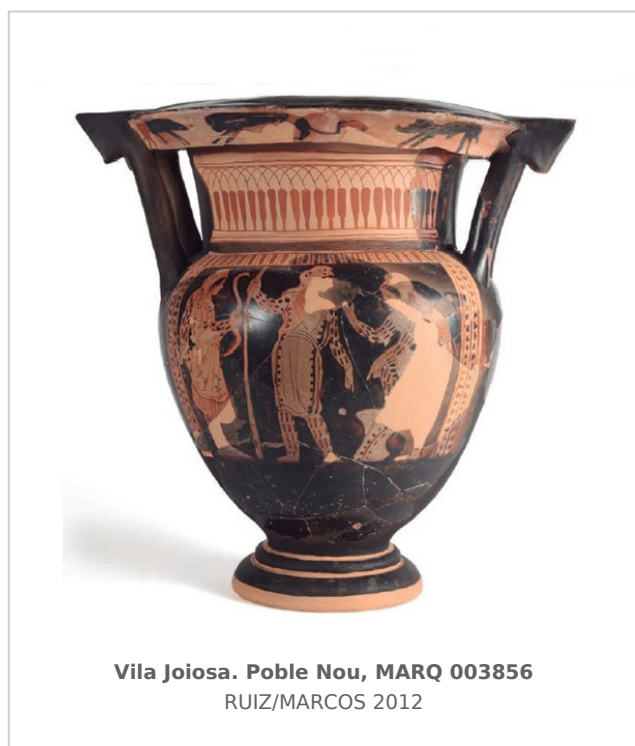
Contexto: [Firme camino ibérico](#)

Cronología: 400 - 380

Coordenadas: [38.5029](#) - [-0.23749](#)

URL: <https://bd.iberiagraeca.net/fichas/11271>

IMÁGENES



BIBLIOGRAFÍA

RUIZ/MARCOS 2011 - D. Ruiz, A. Marcos: Épocas Orientalizante e Ibérica en Villajoyosa, *in*: ESPINOSA, A. (coord.), *La Vila Joiosa. Arqueología i museo. Museos Municipales en el MARQ*, Museo Arqueológico de Alicante, Alicante, 100-117.
(p. 311)

CABRERA/MORENO CONDE 2019 - P. Cabrera, M. Moreno Conde: Vasos griegos e imágenes femeninas en el sureste de la Península Ibérica, *in*: TORTOSA, T./CABRERA, P. (eds.), *Encuentros con las imágenes femeninas en Iberia*, Mytra 3, Instituto Arqueología Mérida, Mérida, 93-125.
(p. 119-120, fig. 36) [\[+ inf.\]](#)

CERÁMICA

Origen: Ática

Técnica: C. de figuras rojas

Forma: Cratera de columnas

Parte Conservada: Perfil completo

Tipo Decoración: Barnizada Pintada

Escena: Conversación

Personajes: Amazona Jóvenes

Animales: León Jabalí

Elementos secundarios: Arco Lanza Escudo de media luna Anaxarydas (pantalón) Gorro tipo alopekis

Motivos Ornamentales: Lengüetas Rama de hiedra Capullos de loto entrelazados por caulículos

Uso Secundario: Ajuar funerario?

Observaciones: Pudo formar parte de un ajuar funerario arrasado que aparece en el firme de un camino del ibérico final y en la base del relleno de un basurero del siglo II a. C.

Autor: Beatriz Domingo (CIG)

Supervisor: Margarita Moreno (CIG)

Fecha: 22-10-2020

Control F. Cerámica: Revisada