

Ficha CIG 11331

Museu d'Arqueologia de Catalunya - Empúries

Núm. Inventario: 2621

Procedencia: [Empúries](#)

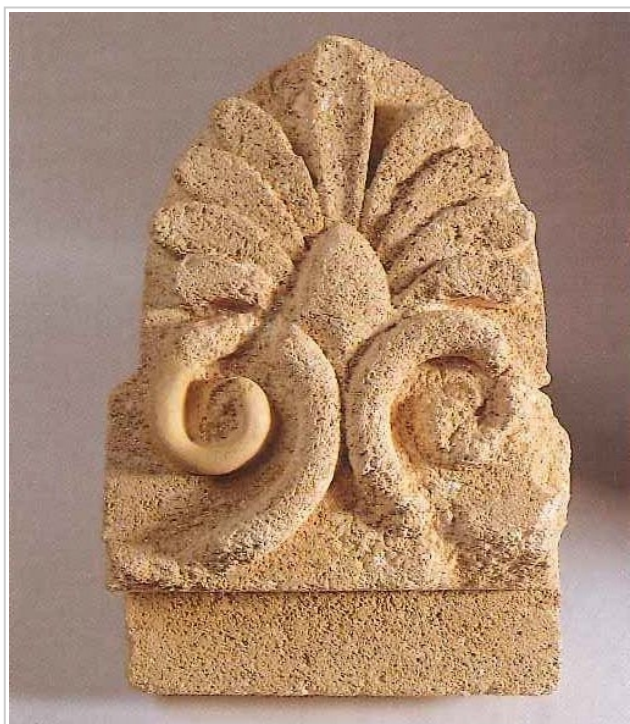
Contexto: [Neápolis 1988, Sector Asclepieion](#)

Cronología: 450 - 400

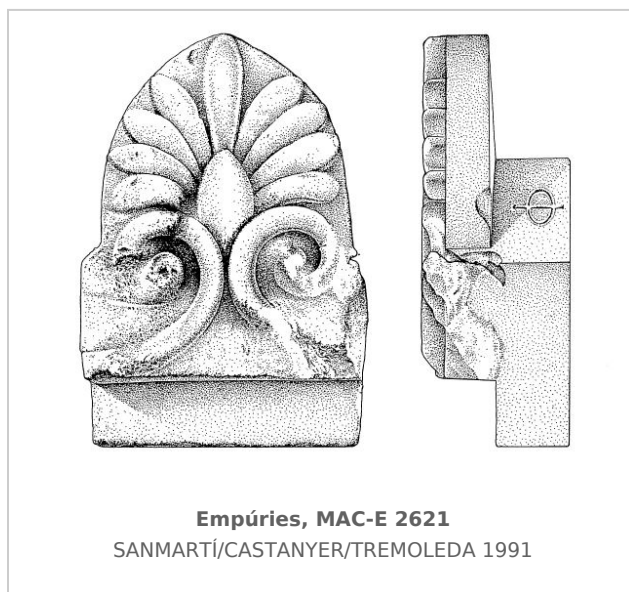
Coordenadas: [42.13476 - 3.1206](#)

URL: <https://bd.iberiagraeca.net/fichas/11331>

IMÁGENES



Empúries, MAC-E 2621
MAC-EMPÚRIES



Empúries, MAC-E 2621
SANMARTÍ/CASTANYER/TREMOLEDA 1991

BIBLIOGRAFÍA

SANMARTI GREGO/CASTANYER/TREMOLEDA 1991 - E. Sanmartí Grego, P. Castanyer, J. Tremoleda: Nuevos datos sobre la historia y la topografía de las murallas de Emporion, *Madridrer Mitteilungen* 33, Madrid, 102-112.

(p.102-112, figs. 3-5, Taf. 14, a-c) [\[+ inf.\]](#)

BENDALA 1993 - M. Bendala: *La ciudad hispano-romana. Catálogo de la exposición celebrada en Tarragona (Septiembre de 1993)*, Ministerio de Cultura-Madrid.

(p. 260, 261 y 273)

CABRERA/SANCHEZ 2000b - P. Cabrera, C. Sánchez (eds.): *Los griegos en España. Tras las huellas de Heracles*, Madrid.

(p. 290, nº 63 a)

DUPRE 2005 - X. Dupré: Terracotas arquitectónicas prerromanas en *Emporion, Empúries* 54, Barcelona, 103-123. (p. 114-118, fig. 7) [\[+ inf.\]](#)

DE HOZ GARCIA-BELLIDO 2014 - M.ª P. de Hoz García-Bellido: *Inscripciones griegas de España y Portugal*, Bibliotheca Archaeologica Hispana 40, Real Academia de la Historia, Madrid.

(p. 108-110, nº 124a)

OTROS OBJETOS

Origen: Emporion

Categoría: Arquitectura

Material: Piedra caliza del Languedoc

Tipología: Antefija

Parte Conservada: Perfil completo

Motivos Ornamentales: Palmeta

Marcas e Incripciones:

Marca 1: Tipo: Incisa, , **Lengua:** Griego, , **Transcripción:** "Numeral alfabético letra: "phi""

Observaciones: Completa el conjunto decorativo hallado durante las excavaciones de 1988 otras dos antefijas, fragmentos de teja plana con calíptero y fragmentos de una acrótera.

Descripción:

Antefija labrada en piedra sedimentaria originaria del Languedoc (pierre du Midi), de 27 cm de altura, 18,6 cm de ancho y un grosor de 8,5 cm. Muestra decoración frontal en forma de ojiva con palmeta de nueve pétalos y dos volutas. La pieza está numerada con el carácter alfabético "phi" equivalente al valor 500 que indicaría su ubicación en el conjunto ornamental del entablamento de un templo en la zona suroccidental de la Neápolis, anterior a la construcción del santuario de Asclepios.

Observaciones:

Completa el conjunto decorativo hallado durante las excavaciones de 1988 otras dos antefijas, fragmentos de teja plana con calíptero y fragmentos de una acrótera.

Autor: Xavier Font (CIG)

Supervisor: Xavier Aquilué (CIG)

Fecha: 25-10-2020

Control F. Otros Objetos: Revisada