

## Ficha CIG 11353

**Museu d'Arqueologia de Catalunya - Empúries**

Núm. Inventario: 2823

**Procedencia:** [Empúries](#)

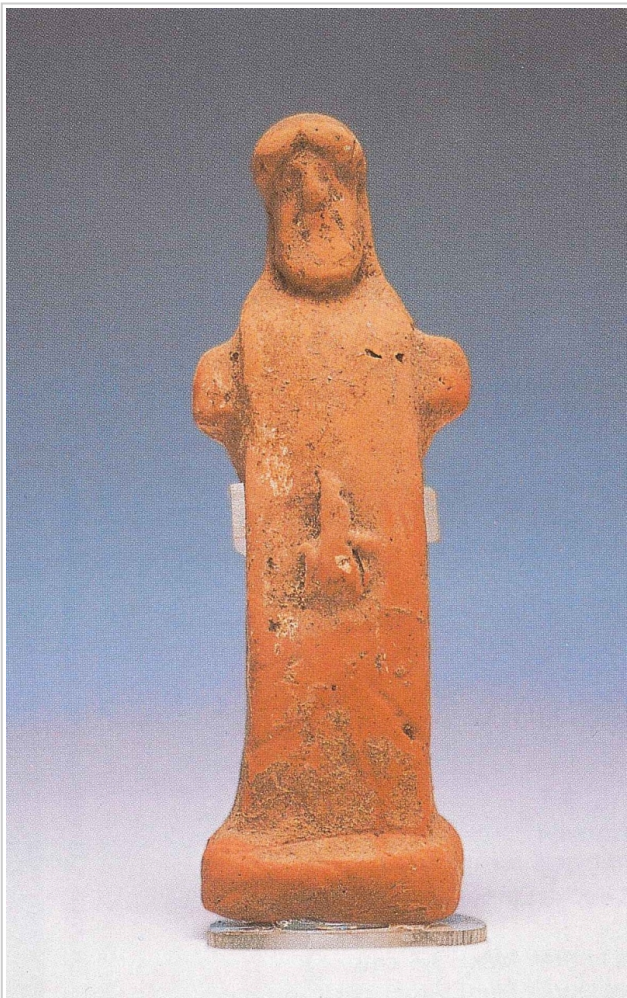
**Contexto:** [Necrópolis Marti, Inhumación 20](#)

**Cronología:** 425 - 375

**Coordenadas:** [42.13476 - 3.1206](#)

**URL:** <https://bd.iberiagraeca.net/fichas/11353>

## IMÁGENES



**Empúries, MAC-E 2823**  
CABRERA/SÁNCHEZ 2000b

## BIBLIOGRAFÍA

**ALMAGRO BASCH 1953 - M. Almagro Basch:** *Las necrópolis de Ampurias, Vol. I. Introducción y necrópolis griegas, Monografías Ampuritanas III*, Barcelona.

(p. 56-58, fig. 20, 11)

**BLECH 1994 - M. Blech:** Terracotas en Ampurias, *in*: CABRERA, P./OLMOS, R./SANMARTÍ, E. (coords.), *Iberos y griegos: lecturas desde la diversidad*, Simposio Internacional celebrado en Empúries (3-5 de abril de 1991), *Huelva Arqueológica XIII-2*, Huelva, 87-114.

(p. 97, lám. 1, 9)

**CABRERA/SANCHEZ 2000b - P. Cabrera, C. Sánchez (eds.):** *Los griegos en España. Tras las huellas de Heracles*, Madrid.

(p. 299, nº 72)

---

## OTROS OBJETOS

---

**Origen:** Tarento

**Categoría:** Coroplastia

**Material:** Arcilla

**Tipología:** Figura

**Parte Conservada:** Perfil completo

**Tipo Decoración:** A molde

**Personajes:** Hermes

**Uso Secundario:** Ajuar funerario

**Observaciones:** Formaba parte del ajuar funerario de la inhumación 20 de la Necrópolis Martí junto con otros objetos, de los cuales destaca un lecitio aribalístico de figuras rojas (Ficha CIG 3179).

### Descripción:

Pequeña figura de terracota de 9,8 cm de altura y 3,5 cm de anchura máxima que representa, de forma simplificada, a un Hermes itifálico. Presenta la barba característica, junto con un peinado voluminoso que le cubre la frente. El resto del cuerpo aparece en forma de prisma donde sólo se destacan los atributos sexuales y dos pequeños apéndices como brazos.

### Observaciones:

Formaba parte del ajuar funerario de la inhumación 20 de la Necrópolis Martí junto con otros objetos, de los cuales destaca un lecitio aribalístico de figuras rojas (Ficha CIG 3179).

**Autor:** Xavier Font (CIG)

**Supervisor:** Xavier Aquilué (CIG)

**Fecha:** 26-10-2020

**Control F. Otros Objetos:** Revisada