

Ficha CIG 11424

Museo Arqueológico Nacional, Madrid

Núm. Inventario: 18.536

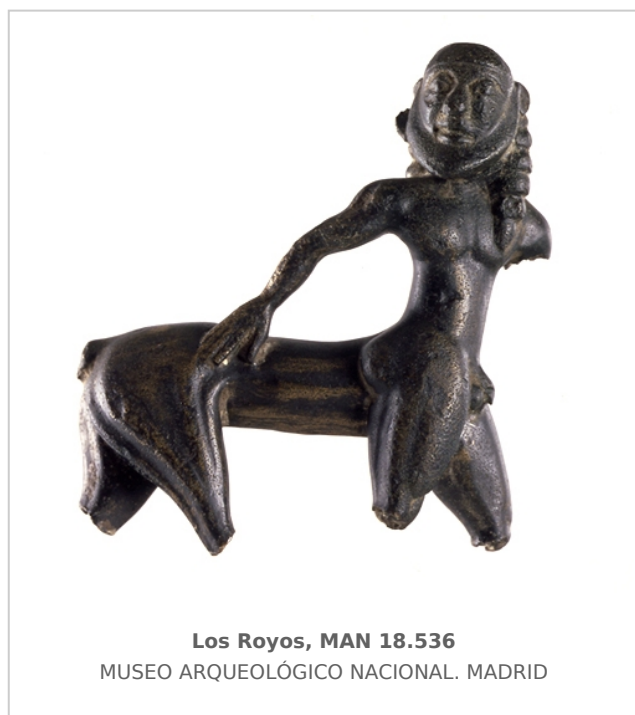
Procedencia: [Los Royos](#)

Contexto: [Indeterminado](#)

Cronología: 550 - 525

URL: <https://bd.iberiagraeca.net/fichas/11424>

IMÁGENES



BIBLIOGRAFÍA

GARCIA Y BELLIDO 1948 - A. García y Bellido: *Hispania Graeca*, Instituto Español de Estudios Mediterráneos, Barcelona.

(p. 87-89, lám. XXIV)

OLMOS 1983b - R. Olmos: El centauro de Royos y el centauro en el mundo ibérico, *Homenaje al Prof. Martín Almagro Basch*, Vol. 2, Ministerio de Cultura, Madrid, 377-388.

(p. 377-388)

CROISSANT/ROUILLARD 1996 - F. Croissant, P. Rouillard: Le problème de l'art greco-ibère: état de la question, in: OLAMOS, R./ROUILLARD, P. (eds.), *Formes archaïques et arts ibériques. Formas arcaicas y arte ibérico*, Colección de la Casa de Velázquez 59, Madrid, 55-66.

(p. 55-66)

CABRERA/SANCHEZ 2000b - P. Cabrera, C. Sánchez (eds.): *Los griegos en España. Tras las huellas de*

OTROS OBJETOS

Origen: Griega indeterminada

Categoría: Toréutica

Material: Bronce

Tipología: Figura

Parte Conservada: Parte superior

Tipo Decoración: A molde

Personajes: Centauro

Elementos secundarios: Barba Trenza

Observaciones: Hallada de forma fortuita en los alrededores de Los Royos, fue donada al Museo Arqueológico Nacional en 1897. Este bronce es la base del diseño del logotipo del Centro Iberia Graeca.

Descripción:

Figura exenta de bronce de 11,5 cm de altura y 9,2 cm de longitud que representa un centauro. Muestra la casi totalidad del perfil, al que le falta únicamente la parte inferior de las piernas de la figura humana, la cola y las patas del componente animal. Luce una barba poblada de apariencia báquica junto con una larga cabellera recogida en una trenza lateral. Dirige la mirada hacia el lado derecho girando ligeramente el torso, a la vez que con la mano derecha espolea el lomo para avivar la marcha puesto que la escena comportaría la persecución de los centauros acosados por Heracles. Diversas interpretaciones apuntan a que en la mano izquierda llevaría unas ramas. Formaría parte de un objeto de carácter suntuario.

Observaciones:

Hallada de forma fortuita en los alrededores de Los Royos, fue donada al Museo Arqueológico Nacional en 1897. Este bronce es la base del diseño del logotipo del Centro Iberia Graeca.

Autor: Xavier Font (CIG)

Supervisor: Xavier Aquilué (CIG)

Fecha: 03-11-2020

Control F. Otros Objetos: Revisada