

## Ficha CIG 11433

Museu d'Arqueologia de Catalunya - Girona

Núm. Inventario: 23397

**Procedencia:** [Mas Castellar](#)

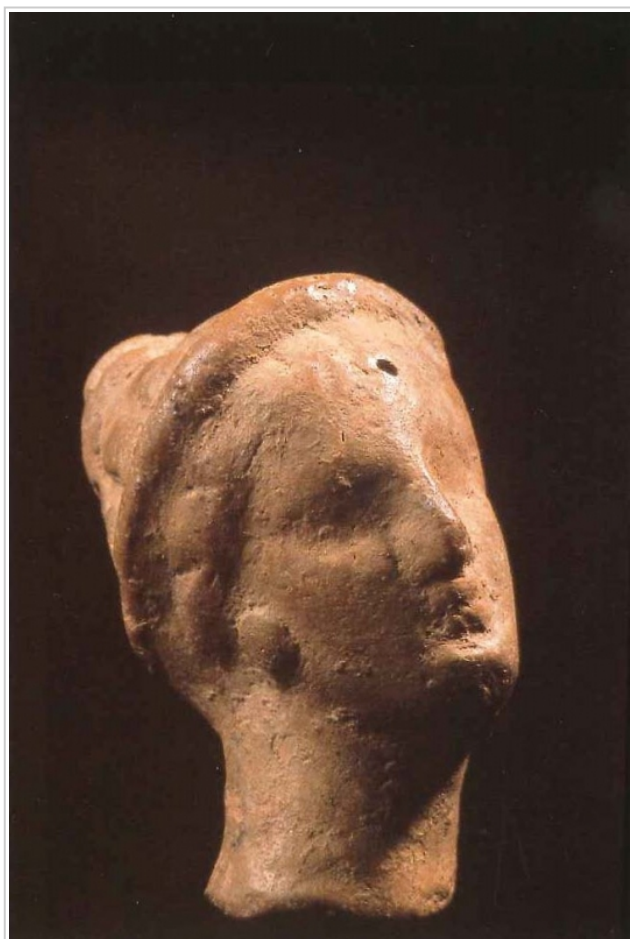
**Contexto:** [Cala 4. Silo 101.](#)

**Cronología:** 200 - 175

**Coordenadas:** [42.20057 - 2.90183](#)

**URL:** <https://bd.iberiagraeca.net/fichas/11433>

### IMÁGENES



Mas Castellar de Pontós, MAC-G 23397  
MAC-GIRONA

### BIBLIOGRAFÍA

**ADROHER 1993 - A. M. Adroher:** Céramique attique à vernis noir, in: PY, M. (dir.), *Dicocer* (1), *Dicctionaire des céramiques antiques (VIIè s. av. n. è.-VIIè s. de n. è.) en Méditerranée nord-occidentale*, (Provence-Languedoc, Ampurdan), *Lattara* 6, Lattes, 117-131.

(p.50-53, fig. 12) [\[+ inf.\]](#)

**PONS/ROVIRA 1997 - E. Pons, J. Rovira:** *El dipòsit d'ofrenes de la fossa 101 de Mas Castellar de Pontós: un estudi interdisciplinar*, *Estudis Arqueològics* 4, Universitat de Girona.

(p. 26, fig 14)

**CABRERA/SANCHEZ 2000a - P. Cabrera, C. Sánchez (eds.):** *Els grecs a Ibèria. Seguint les passes d'Hèracles*, Museu d'Arqueologia de Catalunya, Barcelona.

(p. 331, nº 111)

**PONS 2002 - E. Pons (dir.):** *Mas Castellar de Pontós (Alt Empordà), Un complex arqueològic d'època ibèrica (excavacions 1990-1998)*, *Sèrie Monogràfica del Museu d'Arqueologia de Catalunya-Girona* 21, Girona.

(p. 382-383, fig. 12.16)

## OTROS OBJETOS

---

**Origen:** Occidental (Golfo de León)

**Categoría:** Coroplastia

**Material:** Arcilla

**Tipología:** Figura

**Parte Conservada:** Fragmento

**Tipo Decoración:** A molde

**Personajes:** Cabeza femenina

**Elementos secundarios:** Diadema Pendientes

**Observaciones:** Hallada durante la campaña de excavación del silo 101 del Mas Castellar de Pontós junto con herramientas agrícolas y cenizas. Ésta depósito induce a pensar que se trata de una figura relacionada con el culto a divinidades femeninas de carácter agrícola, Deméter, Coré-Persefone.

### Descripción:

Pequeña cabeza de una figura femenina de terracota de 5,3 cm de altura y 4,5 cm de anchura máxima. Presenta peinado recogido con un moño alto y una diadema. Lleva además como adorno personal pendientes de disco. La expresión del rostro muestra una actitud relajada, con la cabeza y la mirada dirigida ligeramente a la derecha.

### Observaciones:

Hallada durante la campaña de excavación del silo 101 del Mas Castellar de Pontós junto con herramientas agrícolas y cenizas. Ésta depósito induce a pensar que se trata de una figura relacionada con el culto a divinidades femeninas de carácter agrícola, Deméter, Coré-Persefone.

**Autor:** Xavier Font (CIG)

**Supervisor:** Xavier Aquilué (CIG)

**Fecha:** 03-11-2020

**Control F. Otros Objetos:** Revisada

---

