

Ficha CIG 11488

Museu d'Arqueologia de Catalunya - Girona

Núm. Inventario: 23546

Procedencia: [Empúries](#)

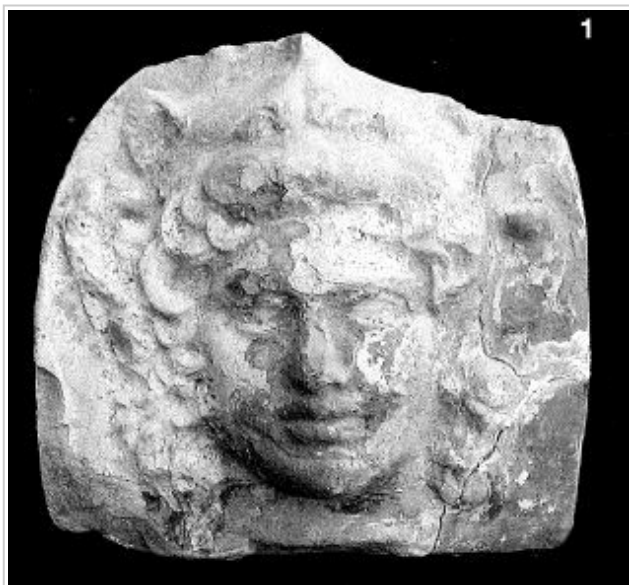
Contexto: [Neápolis, indeterminado](#)

Cronología: 375 - 350

Coordenadas: [42.13476](#) - [3.1206](#)

URL: <https://bd.iberiagraeca.net/fichas/11488>

IMÁGENES



Empúries, MAC-G 23546
MAC-GIRONA

BIBLIOGRAFÍA

RAMOS 1996 - M. L. Ramos: Las terracotas arquitectónicas en la Hispania romana: la Tarraconense, *in*: RICO, C./ROLDAN, L/BENDALA, M. (coords.), *El ladrillo y sus derivados en la época romana*, Monografías de Arquitectura Romana 3, Madrid, 159-178.

(p. 64, p. 268)

DUPRE 2005 - X. Dupré: Terracotas arquitectónicas prerromanas en *Emporion*, *Empúries* 54, Barcelona, 103-123. (p. 118-119, fig. 8.1) [\[+ inf.\]](#)

OTROS OBJETOS

Origen: Tarento

Categoría: Arquitectura

Material: Arcilla

Tipología: Antefija

Parte Conservada: Fragmento

Tipo Decoración: A molde

Personajes: Artemis

Observaciones: Según Dupré 2005, esta antefija procedería de algun edificio de culto indeterminado existente en la Neápolis de Empúries.

Descripción:

Antefija de terracota de la que solo se ha conservado la cabeza de una diosa identificada con Artemis Bendis. Presenta una altura de 12 cm y una anchura de 20,5 cm. No se aprecian restos de policromía.

Observaciones:

Según Dupré 2005, esta antefija procedería de algun edificio de culto indeterminado existente en la Neápolis de Empúries.

Autor: Xavier Font (CIG)

Supervisor: Xavier Aquilué (CIG)

Fecha: 09-11-2020

Control F. Otros Objetos: Revisada