

Ficha CIG 115

Museo Arqueológico Nacional, Madrid

Núm. Inventario: 1979/70/GAL/T.83/2

Procedencia: [Cerro del Real, Necrópolis de Tútugi](#)

Contexto: [Tumba 83](#)

Cronología: 375 - 350

Coordenadas: [37.74379](#) - [-2.54247](#)

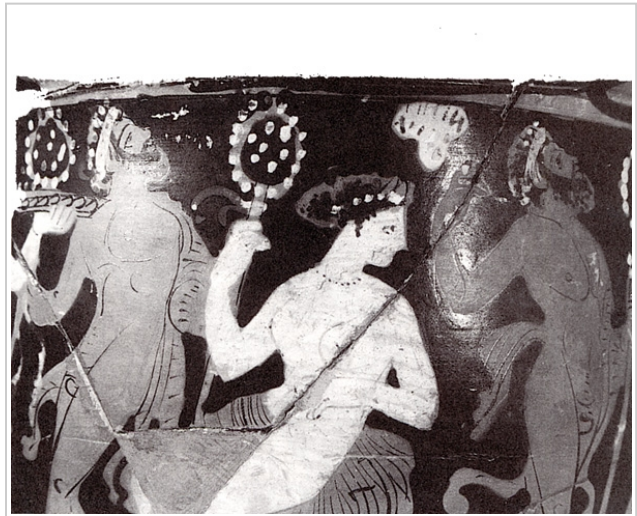
URL: <https://bd.iberiagraeca.net/fichas/115>

IMÁGENES





Galera, MAN 1979-70-GAL-T.83-2
SÁNCHEZ 1993, p. 31, nº 5



Galera, MAN 1979-70-GAL-T.83-2
SÁNCHEZ 1993, p. 31, nº 5

BIBLIOGRAFÍA

- CABRE 1920 - J. Cabré:** La necrópolis de Tútugi. Objetos exóticos o de influencia oriental en las necrópolis turdetanas, *vol. de la Sociedad Española de Excursiones* 28, Madrid, 226-255.
(p.250, lám.9)
- CABRE/MOTOS 1920 - J. Cabré, F. Motos:** *La necrópolis ibérica de Tútugi (Galera, provincia de Granada), Memoria de las excavaciones practicadas en la campaña de 1918*, Junta Superior de Excavaciones y Antigüedades 25, 4, *Revista de Archivos, Bibliotecas y Museos*, Madrid.
(p. 42-43)
- GARCIA Y BELLIDO 1936 - A. García y Bellido:** *Los hallazgos griegos en España*, Centro de Estudios Históricos, Madrid.
(p. 106, lám. LXX)
- GARCIA Y BELLIDO 1948 - A. García y Bellido:** *Hispania Graeca*, Instituto Español de Estudios Mediterráneos, Barcelona.
(p. 182, nº 74-75, lám. CXXXVI, 5)
- TRIAS 1967-1968 - G. Trías de Arribas:** *Cerámicas griegas de la Península Ibérica*, The William L. Bryant Foundation, Valencia.
(p. 461-462, nº 7, lám. CCX, CCXI, 1)
- BEAZLEY 1968 - J. D. Beazley:** *Attic Red-figure vase painters*, Oxford.
(p. 1432, 11)
- GIL 1980 - R. Gil Santamaría:** *Cerámica ática procedente de los yacimientos ibéricos de Galera y Toya en el Museo Arqueológico Nacional*, Tesis doctoral, Facultad de Geografía e Historia de la Universidad Complutense de Madrid, Madrid.
- SANCHEZ 1983 - C. Sánchez:** Vasos griegos inéditos procedentes de Ampurias, *Homenaje al Prof. Martín Almagro Basch*, tomo II, Madrid, 219-227.
(p. 28, 31, nº 5)

SANCHEZ 1992a - C. Sánchez: *El comercio de productos griegos en Andalucía Oriental. Siglos V-IV a.C. Estudio tipológico e iconográfico de la cerámica*, Col. tesis doctorales nº 1495/92, Madrid.
(p. 451-3, nº 104, fig. 34)

CERÁMICA

Origen: Ática

Técnica: C. de figuras rojas

Forma: Cratera de campana

Parte Conservada: Perfil completo

Taller: BLACK-THYRSUS P

Tipo Decoración: Pintada Sobrepintada

Escena: Dionisiaca dinámica Palestra

Personajes: Ariadna? Sátiro Ménade Joven

Elementos secundarios: Manto Tirso Collar Corona Nébrida Tímpano Bandeja Alimentos Obeloi Pámpano Cintas cabello Himation Aríbalo Elemento arquitectónico

Motivos Ornamentales: Greca de meandros y cruz de San Andrés Lengüetas Palmetas Puntos

Uso Secundario: Vaso cinerario Ajuar funerario

Observaciones: Reconstruida y restaurada

Autor: Beatriz Domingo (MAN)

Supervisor: Paloma Cabrera (CIG)

Fecha: 29-09-2008

Control F. Cerámica: Revisada