

## Ficha CIG 121

Museo Arqueológico Nacional, Madrid

Núm. Inventario: 1979/70/GAL/T.11/2

**Procedencia:** [Cerro del Real, Necrópolis de Tútugi](#)

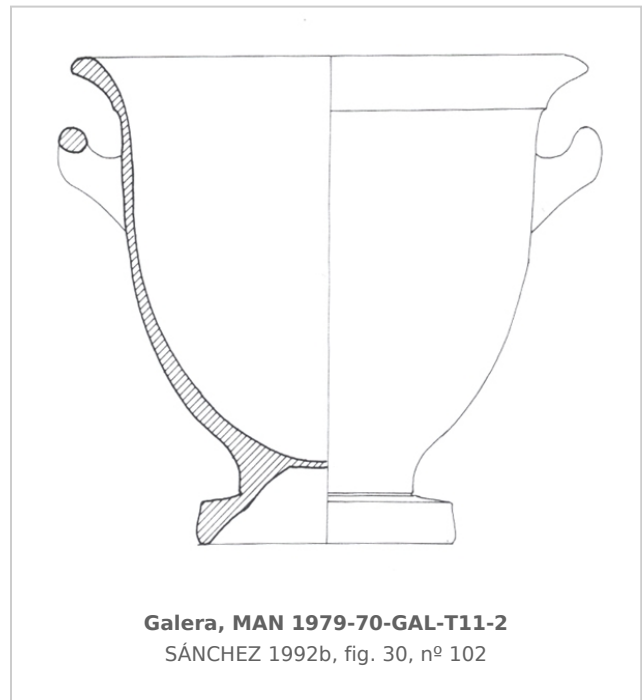
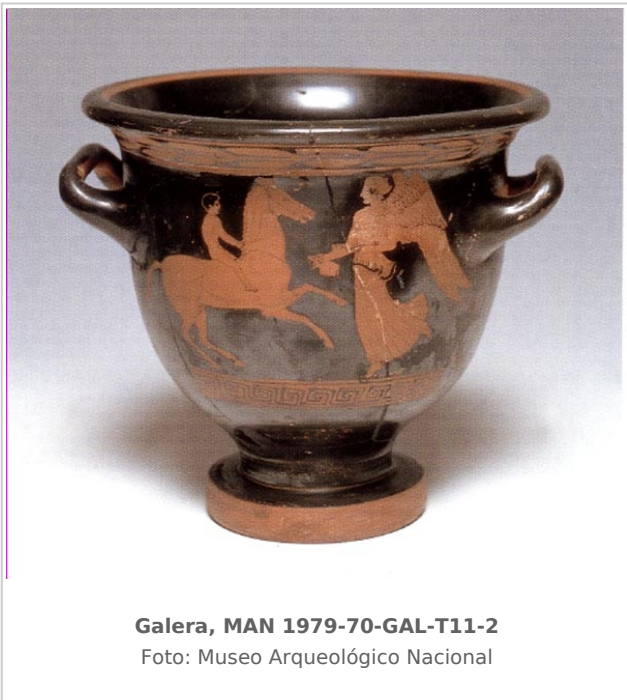
**Contexto:** [Tumba 11](#)

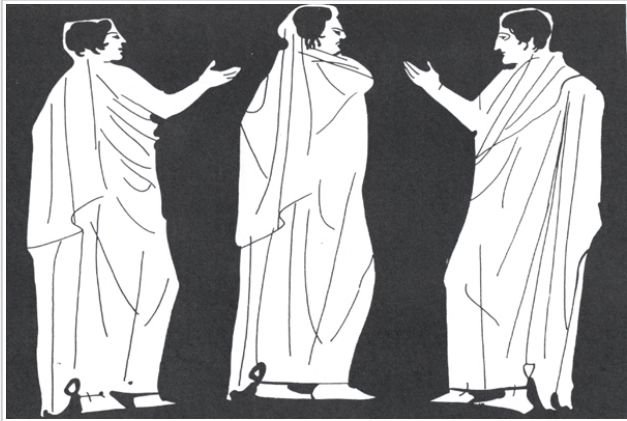
**Cronología:** 440 - 435

**Coordenadas:** [37.74379](#) - [-2.54247](#)

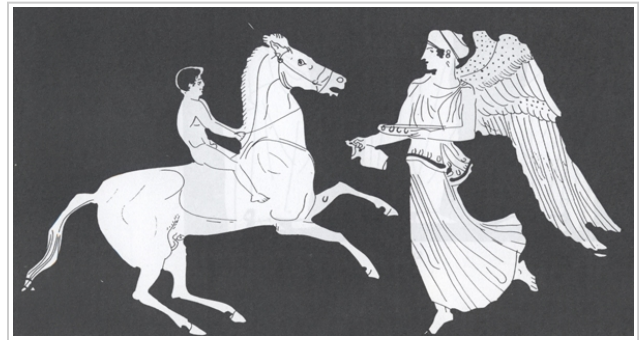
**URL:** <https://bd.iberiagraeca.net/fichas/121>

## IMÁGENES





Galera, MAN 1979-70-GAL-T11-2  
SÁNCHEZ 1992b, fig. 33, nº 102



Galera, MAN 1979-70-GAL-T11-2  
SÁNCHEZ 1992b, fig. 32, nº 102

## BIBLIOGRAFÍA

---

**TRIAS 1967-1968 - G. Trías de Arribas:** *Cerámicas griegas de la Península Ibérica*, The William L. Bryant Foundation, Valencia.

(p. 457, 1, lám. 203 y 205)

**SANCHEZ 1992a - C. Sánchez:** *El comercio de productos griegos en Andalucía Oriental. Siglos V-IV a.C. Estudio tipológico e iconográfico de la cerámica*, Col. tesis doctorales nº 1495/92, Madrid.

(nº 102)

**OLMOS/TORTOSA/IGUACEL 1992 - R. Olmos, T. Tortosa, P. Iguácel:** La sociedad ibérica a través de la imagen, *in*: OLMOS, R. (coord.), Ministerio de Cultura, Madrid, 33-167.

(p. 77)

**SANCHEZ 1996 - C. Sánchez:** Códigos de lectura en iconografía griega hallada en la Península Ibérica, *in*: MARTINEZ, F. J. (coord.), *Al otro lado del espejo. Aproximación a la imagen ibérica*, Madrid, 73-84.

(fig. 21)

**CABRERA/SANCHEZ 2000a - P. Cabrera, C. Sánchez (eds.):** *Els grecs a Ibèria. Seguint les passes d'Hèracles*, Museu d'Arqueologia de Catalunya, Barcelona.

(p. 350, nº 139)

**RUÍZ 2017 - A. Ruíz:** Las imágenes de las crateras griegas en el contexto aristocrático ibero, *in*: AQUILUÉ, X./CABRERA, P./ORFILA, M. (eds.), *Homenaje a Glòria Trias Rubiés. Cerámicas griegas de la Península Ibérica: cincuenta años después (1967-2017)*, Barcelona, 329-337.

(p. 333, p. 334, fig. 5) [\[+ inf.\]](#)

## CERÁMICA

---

**Origen:** Ática

**Técnica:** C. de figuras rojas

**Forma:** Cratera de campana

**Parte Conservada:** Perfil completo

**Taller:** POLYGNOTOS group

**Tipo Decoración:** Pintada

**Escena:** Victoria agonal Palestra

**Personajes:** Jinete Joven Nice

**Animales:** Caballo

**Elementos secundarios:** Sakkós Enócoe Patera Quitón Himation

**Motivos Ornamentales:** Greca de meandros

**Uso Secundario:** Ajuar funerario

**Autor:** Beatriz Domingo (MAN)

**Supervisor:** Paloma Cabrera (CIG)

**Fecha:** 30-09-2008

**Control F. Cerámica:** Revisada