

## Ficha CIG 13221

### Museo de Almería

Núm. Inventario: MAL 14226

**Procedencia:** [Villaricos](#)

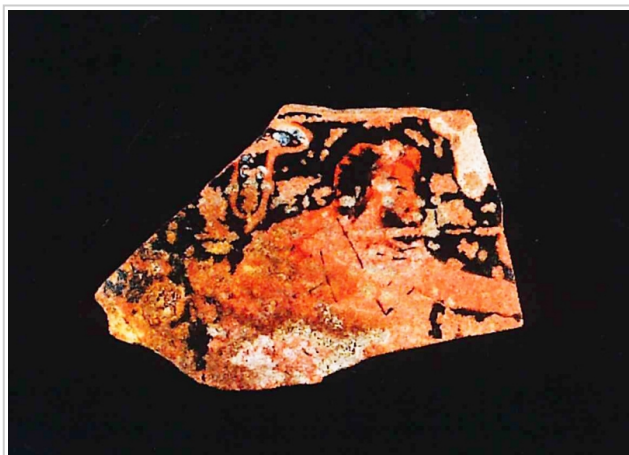
**Contexto:** [Necrópolis](#)

**Cronología:** 400 - 350

**Coordenadas:** [37.24926](#) - [-1.77524](#)

**URL:** <https://bd.iberiagraeca.net/fichas/13221>

## IMÁGENES



Villaricos. Cuevas de Almazora (Almería). MAL 14226  
RAMOS 2020 p.260 fig.91.B

## BIBLIOGRAFÍA

**RAMOS 2020 - M. Ramos Lizana:** *Dioses, tumbas y gentes. Baria ciudad fenicia y romana*, Catálogo de la exposición, Museo de Almería, Consejería de Cultura y Patrimonio, Junta de Andalucía, Almería.  
(p. 260, fig. 91.B)

## CERÁMICA

**Origen:** Ática

**Técnica:** C. de figuras rojas

**Forma:** Cratera

**Parte Conservada:** Fragmento

**Tipo Decoración:** Barnizada Pintada Sobrepintada

**Personajes:** Figura masculina

**Elementos secundarios:** Barba Himation Pámpano

**Uso Secundario:** Ajuar funerario

**Observaciones:** Forma parte de la Colección Juan Cuadrado Ruiz. Estado de conservación regular.

**Autor:** Xavier Font (CIG)

**Supervisor:** Xavier Aquilué (CIG)

**Fecha:** 26-03-2025

**Control F. Cerámica:** Revisada