

Ficha CIG 17

Museo Arqueológico Nacional, Madrid

Núm. Inventario: 1969/68/30

Procedencia: [Baza. Cerro del Santuario](#)

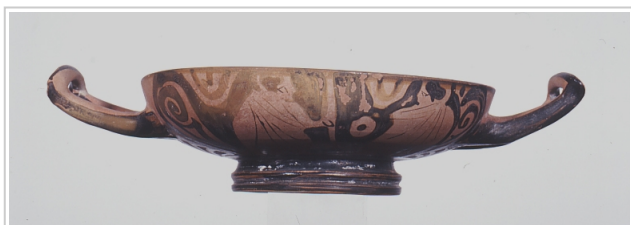
Contexto: [Tumba 43](#)

Cronología: 360 - 350

Coordenadas: [37.47206](#) - [-2.77986](#)

URL: <https://bd.iberiagraeca.net/fichas/17>

IMÁGENES



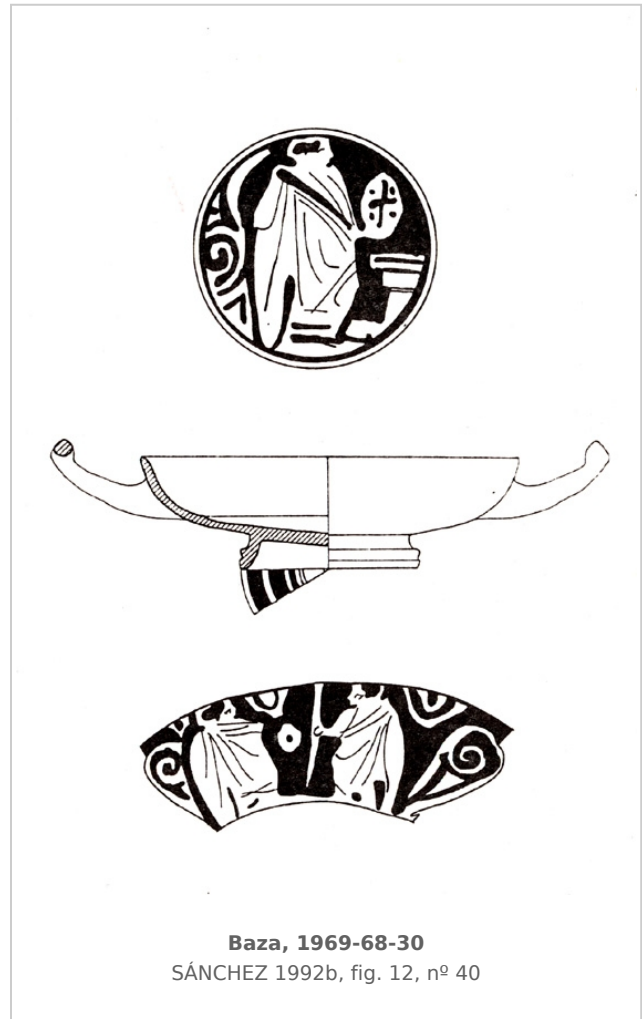
Baza, MAN 1969-68-30
Foto: Museo Arqueológico Nacional



Baza, MAN 1969-68-30
Foto: Museo Arqueológico Nacional



Baza, MAN 1969-68-30
Foto: Museo Arqueológico Nacional



Baza, 1969-68-30
SÁNCHEZ 1992b, fig. 12, nº 40



Baza, 1969/68/30
Museo Arqueológico Nacional

BIBLIOGRAFÍA

PRESEDO 1982 - F. J. Presedo: *La necrópolis de Baza, Excavaciones Arqueológicas en España* 119, Ministerio de Cultura, Madrid.

(p. 79, fig. 50, lám. 19)

OLMOS 1992a - R. Olmos (coord.): *La sociedad ibérica a través de la imagen*, Ministerio de Cultura, Madrid.

(p. 78-79, nº 2 y 3)

SANCHEZ 1992a - C. Sánchez: *El comercio de productos griegos en Andalucía Oriental. Siglos V-IV a.C. Estudio tipológico e iconográfico de la cerámica*, Col. tesis doctorales nº 1495/92, Madrid.

(p. 410-411, nº 40, fig. 12)

SANCHEZ 1997 - C. Sánchez: Imágenes de la muerte en una tumba ibérica. El ajuar ático de la tumba 43 de Baza (Granada), *Boletín del Museo Arqueológico Nacional* XV, núm. 1-2, Madrid, 37-48.

(p. 43, fig. 3) [\[+ inf.\]](#)

CABRERA/SANCHEZ 2000b - P. Cabrera, C. Sánchez (eds.): *Los griegos en España. Tras las huellas de Heracles*, Madrid.

(p. 421, nº 219)

SANCHEZ 2000a - C. Sánchez: Vasos griegos para los príncipes ibéricos, *Los griegos en España. Tras las huellas de Heracles*, Catálogo de la Exposición, Museo Arqueológico Nacional, Madrid, 179-193.

CERÁMICA

Origen: Ática

Técnica: C. de figuras rojas

Forma: Copa

Parte Conservada: Perfil completo

Taller: VIENNA 116 group

Tipo Decoración: Pintada

Escena: Palestra

Personajes: Joven

Elementos secundarios: Altar Aríbalo Disco Bastón

Motivos Ornamentales: Palmetas Volutas Rama de hiedra Elementos vegetales

Uso Secundario: Ajuar funerario

Autor: Beatriz Domingo (MAN)

Supervisor: Paloma Cabrera (CIG)

Fecha: 04-08-2008

Control F. Cerámica: Revisada