

Ficha CIG 18

Museu d'Arqueologia de Catalunya - Barcelona

Núm. Inventario: 589

Procedencia: [Empúries](#)

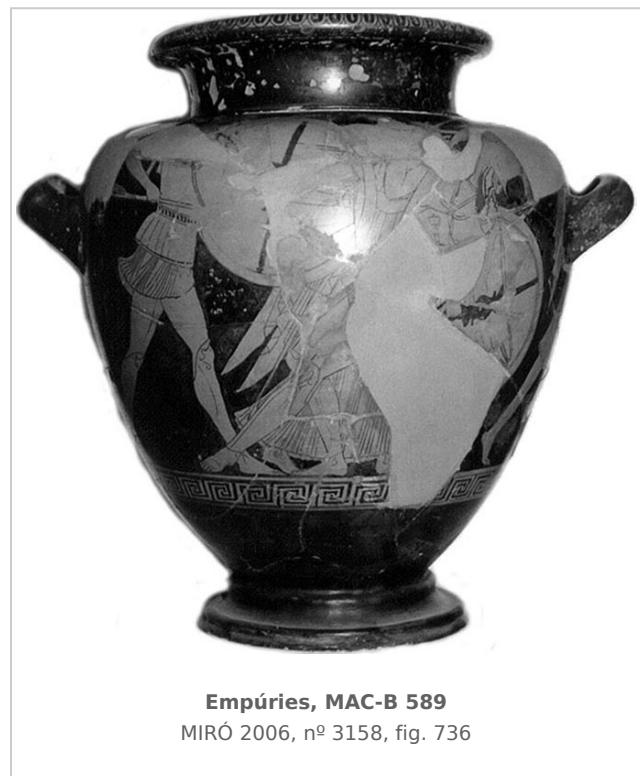
Contexto: [Neápolis, indeterminado](#)

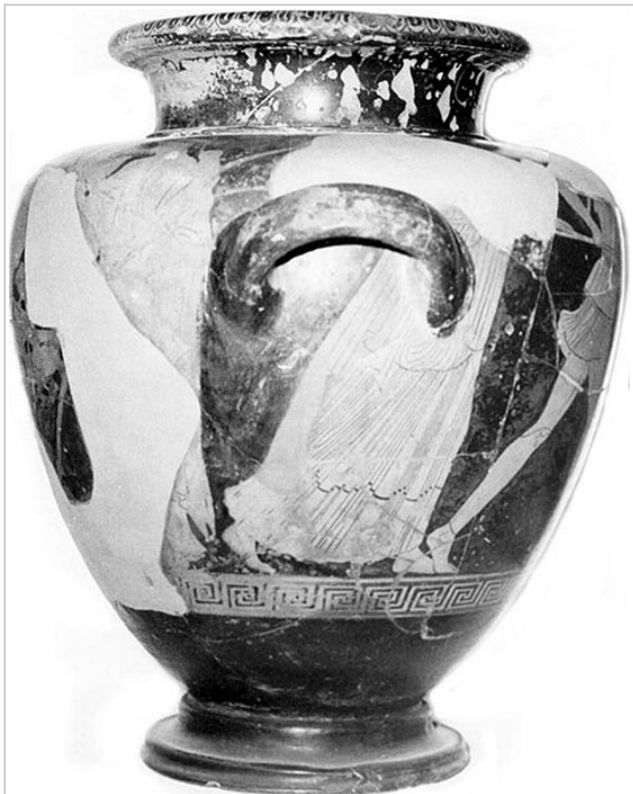
Cronología: 460 - 450

Coordenadas: [42.13476 - 3.1206](#)

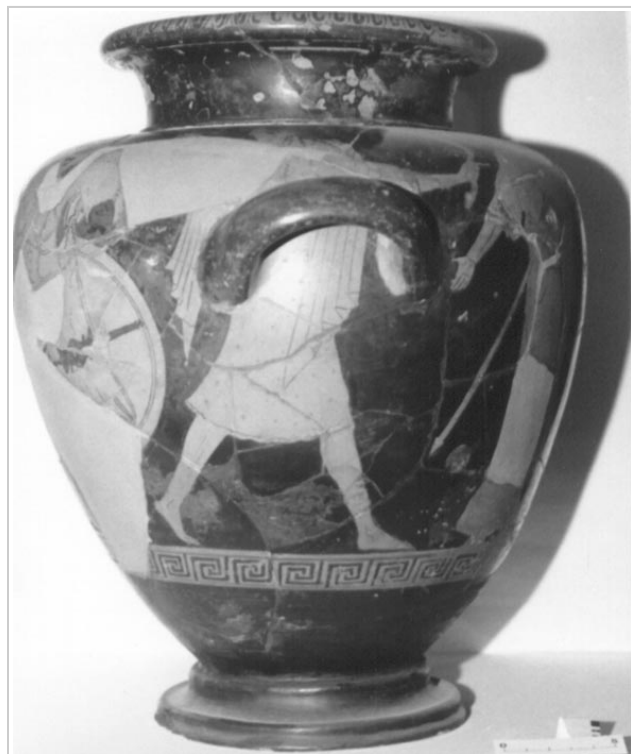
URL: <https://bd.iberiagraeca.net/fichas/18>

IMÁGENES

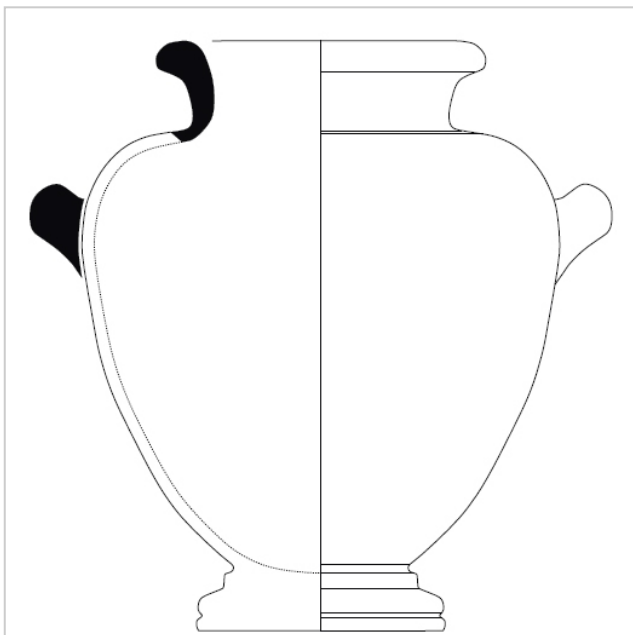




Empúries, MAC-B 589
MIRÓ 2006, nº 3158, fig. 736



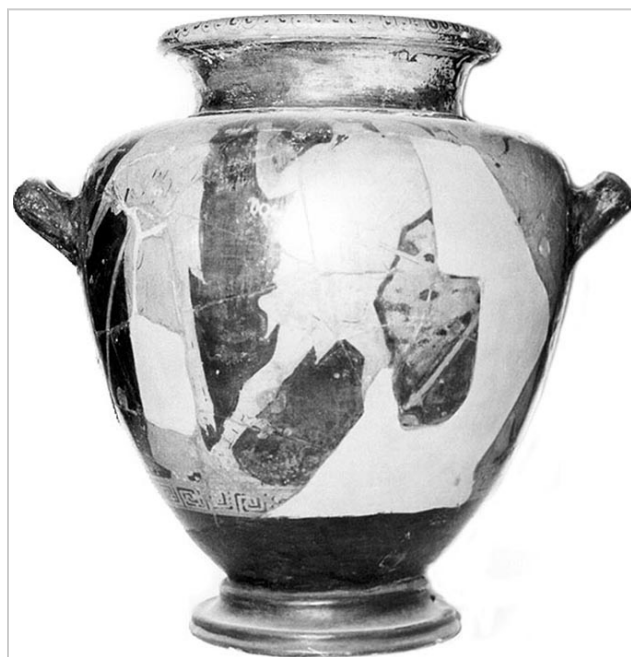
Empúries, MAC-B 589
MIRÓ 2006, nº 3158, fig. 736



3158



Empúries, MAC-B 589
MIRÓ 2006, nº 3158, lám. 332



Empúries, MAC-B 589
MIRÓ 2006, nº 3158, fig. 736

BIBLIOGRAFÍA

BOSCH GIMPERA 1938 - P. Bosch Gimpera: *L'art grec a Catalunya*, Barcelona.

(p. 13, fig. XL)

BEAZLEY 1942 - J. D. Beazley: *Attic Red-figure Vase Painters*, Oxford.

(p. 433, 40)

GARCIA Y BELLIDO 1948 - A. García y Bellido: *Hispania Graeca*, Instituto Español de Estudios Mediterráneos, Barcelona.

(vol. II, p. p. 163-164, nº 130, lám. CVI)

CVA BARCELONA I 1951-1957 - P. Bosch Gimpera, J. de C. Serra Ràfols: *Corpus Vasorum Antiquorum, Musée Archéologique de Barcelona, fasc. 1. Espagne, fasc. 3*, Barcelona.

(lám. 18-19)

TRIAS 1967-1968 - G. Trías de Arribas: *Cerámicas griegas de la Península Ibérica*, The William L. Bryant Foundation, Valencia.

(p. 167-168, nº 540, lám. LXXXIX-XCI)

PHILIPPAKI 1967 - B. Philippaki: *The Attic Stamnos*, Oxford.

(p. 38, 42)

PAPOUTSAKI-SERBETI 1983 - E. Papoutsaki-Serbeti: *Ο Ζωγράφος της*, Providence, Atenes.

(p. 170-171, nº 65)

JULLY 1982-1983 - J. J. Jully: *Céramiques grecques ou de type grec et autres céramiques en Languedoc Méditerranéen, Roussillon et Catalogne, VIIe-IVe s. avant notre ère et leur contexte socio-culturel*, Annales littéraires de l'Université de Besançon, 275, I-III, Besançon.

(vol. 2, p. 24) [\[+ inf.\]](#)

ROUILLARD 1991 - P. Rouillard: *Les Grecs et la Peninsule Ibérique du VIII e au IV e siècle avant Jésus-Christ*, Paris, diff. de Bocart (Publications du Centre Pierre Paris, 21), 1991, vol. in 8º 467 p. 16 pl. h. -1. microfiches in line, *Mélanges de la Casa de Velázquez*, París.

(p. 102 mf, nº 158.1768)

MIRO 2006 - M. T. Miró: *La ceràmica àtica de figures roges de la ciutat grega d'Empòrion, Monografies Emporitanes 14*, Museu d'Arqueologia de Catalunya-Empúries, Barcelona.

(p. 180, fig. 395, cat. p. 644-645, nº 3158, lám. 224-228, 332)

CERÁMICA

Origen: Ática

Técnica: C. de figuras rojas

Forma: Estamno

Parte Conservada: Perfil completo

Taller: PROVIDENCE P

Tipo Decoración: Pintada Barnizada

Escena: Guerra de Troya Mitológica

Personajes: Aquiles Héctor Atenea Apolo Dioniso Hermes Zeus Hera

Elementos secundarios: Coraza Casco Escudo Lanza Corona de laurel Clámide Arco Tirso Pétafos Cetro Cnémides Quitón Himation

Motivos Ornamentales: Banda de ovas Lengüetas Greca de meandros

Observaciones: Restaurado. Excavación 4 de octubre de 1920. Local LL.

Autor: Marta Santos (MAC-Empúries)

Supervisor: Xavier Aquilué (CIG)

Fecha: 04-08-2008

