

Ficha CIG 19

Museu d'Arqueologia de Catalunya - Barcelona

Núm. Inventario: 467

Procedencia: [Empúries](#)

Contexto: [Neápolis, indeterminado](#)

Cronología: 490 - 480

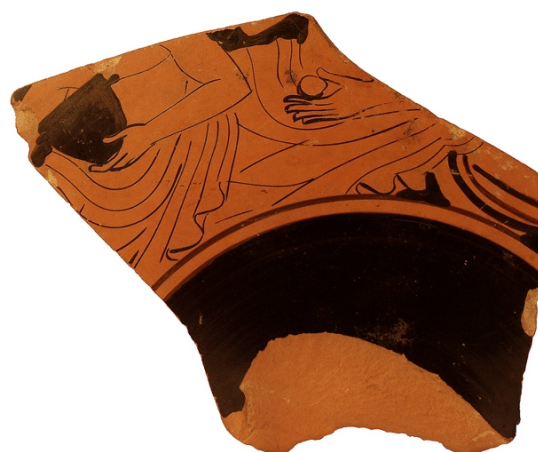
Coordenadas: [42.13476 - 3.1206](#)

URL: <https://bd.iberiagraeca.net/fichas/19>

IMÁGENES



Empúries, MAC-B 467
Foto: Museu d'Arqueologia de Catalunya



Empúries, MAC-B 467
Foto: Museu d'Arqueologia de Catalunya



Empúries, MAC-B 467
MIRÓ 2006, fig. 359



Empúries, MAC-B 467
MIRÓ 2006, fig. 359

BIBLIOGRAFÍA

BOSCH GIMPERA 1913 - P. Bosch Gimpera: Crònica de les excavacions d'Empúries. La ceràmica grega, *Anuari de l'Institut d'Estudis Catalans* MCMXI-XII, Barcelona, 671.

(p. 673, fig. 7) [[+ inf.](#)]

GARCIA Y BELLIDO 1948 - A. García y Bellido: *Hispania Graeca*, Instituto Español de Estudios Mediterráneos, Barcelona.

(p. 161, nº 100, lám. XCVIII)

CVA BARCELONA I 1951-1957 - P. Bosch Gimpera, J. de C. Serra Ràfols: *Corpus Vasorum Antiquorum, Musée Archéologique de Barcelona, fasc. 1. Espagne, fasc. 3*, Barcelona.

(lám. 20,2 y 25,3)

BEAZLEY 1963 - J. D. Beazley: *Attic Red-figure Vase Painters*, 2a ed., Oxford.

(354,30)

TRIAS 1967-1968 - G. Trías de Arribas: *Cerámicas griegas de la Península Ibérica*, The William L. Bryant Foundation, Valencia.

(p. 103, nº 262, lám. LVI,1-2)

BARBERA/SANMARTI GREGO 1987 - J. Barberà, E. Sanmartí Grego: *Arte griego en España*, Ed. Polígrafa, Barcelona.

(p. 110, fig. 140)

CARPENTER 1989 - T. H. Carpenter: *Beazley Addenda. Additional references to ABV, ARV2 and Paralipomena*, 2ed., Oxford.

(p. 221, nº 354.30)

ROUILLARD 1991 - P. Rouillard: *Les Grecs et la Peninsule Ibérique du VIII e au IV e siècle avant Jésus-Christ*, Paris, diff. de Bocart (Publications du Centre Pierre Paris, 21), 1991, vol. in 8º 467 p. 16 pl. h. -1. microfiches in line, *Mélanges de la Casa de Velázquez*, París.

(p. 106 mf, nº 158.1923, p. 125 n. 36)

MIRO 2006 - M. T. Miró: *La ceràmica àtica de figures roges de la ciutat grega d'Empòrion*, *Monografies Emporitanes* 14, Museu d'Arqueologia de Catalunya-Empúries, Barcelona.

(p. 176, 329, fig. 359, cat. p. 5-6, nº 21, lám. 3)

DE HOZ GARCIA-BELLIDO 2014 - M.ª P. de Hoz García-Bellido: *Inscripciones griegas de España y Portugal*, Bibliotheca Archaeologica Hispana 40, Real Academia de la Historia, Madrid.

(p. 93-94, nº 99)

CERÁMICA

Origen: Ática

Técnica: C. de figuras rojas

Forma: Copa con pie alto

Parte Conservada: Fondo

Taller: COLMAR P

Tipo Decoración: Pintada Sobrepintada

Escena: Banquete Dionisiaca

Personajes: Simposiasta Dioniso

Elementos secundarios: Cojín Escifo Huevo Corona de hiedra Himation

Motivos Ornamentales: Greca de meandros

Leyendas: HO ΠΑΙ[Σ

Marcas e Inscripciones:

Marca 1: Tipo: Pintada, , Lengua: Griego, , Posición: Fondo interior, , Transcripción: "HO ΠΑΙ[Σ = El jove[n]"

Observaciones: Detalles sobrepintados en blanco (corona de hiedra). La frase según DE HOZ GARCIA-BELLIDO 2014 de HO ΠΑΙ[Σ = El jove[n] estaria completada con ΚΑΛΟΣ=El joven es bello. Dipinto tipo καλος. Excavación del verano de 1912.

Autor: Pol Carreras (CIG)

Supervisor: Xavier Aquilué (CIG)

Fecha: 19-04-2012

Control F. Cerámica: Revisada