

Ficha CIG 211
Museo de Málaga
Núm. Inventario: 7674

Procedencia: [Cerro del Villar](#)

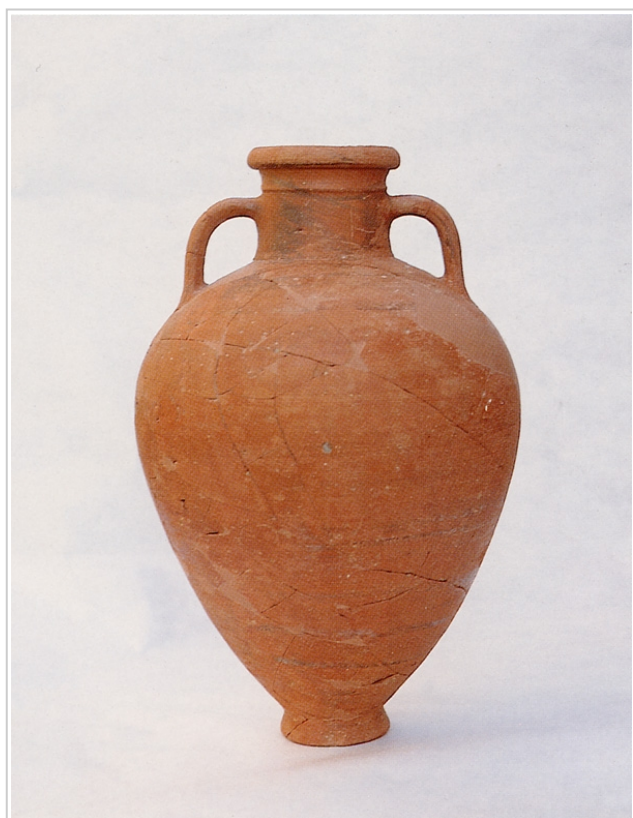
Contexto: [Estrato V del corte 5](#)

Cronología: 700 - 625

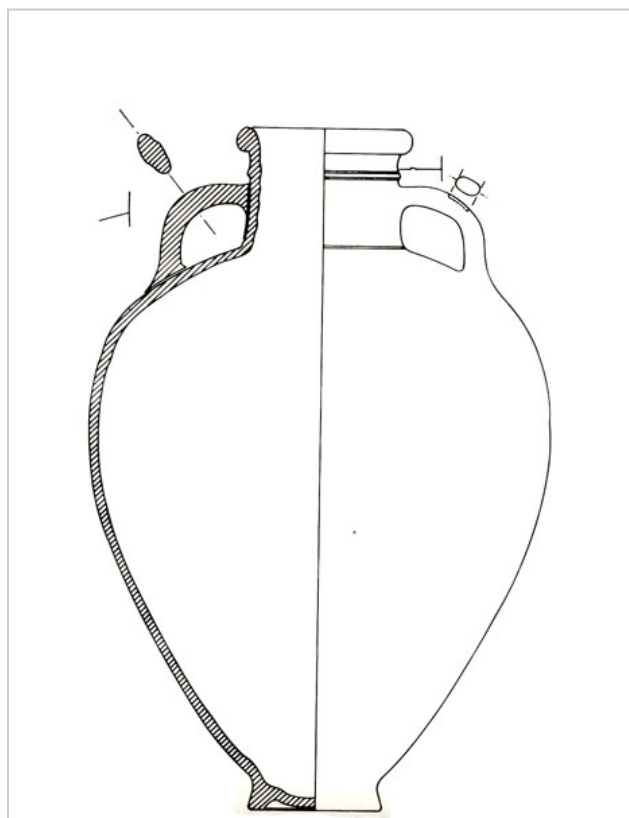
Coordenadas: [36.9096 - -4.0599](#)

URL: <https://bd.iberiagraeca.net/fichas/211>

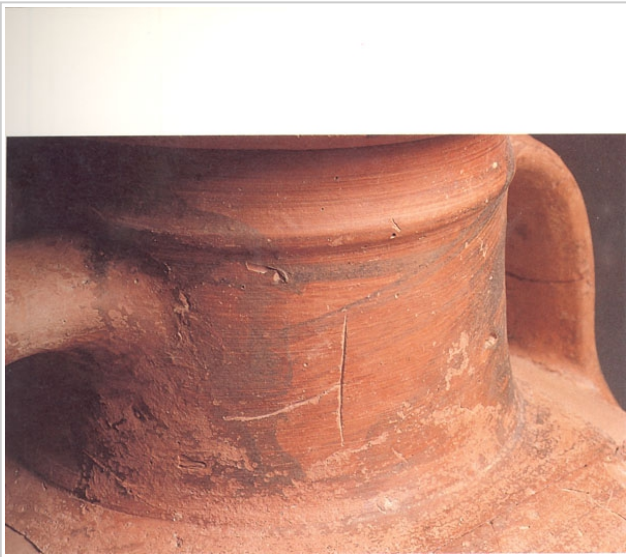
IMÁGENES



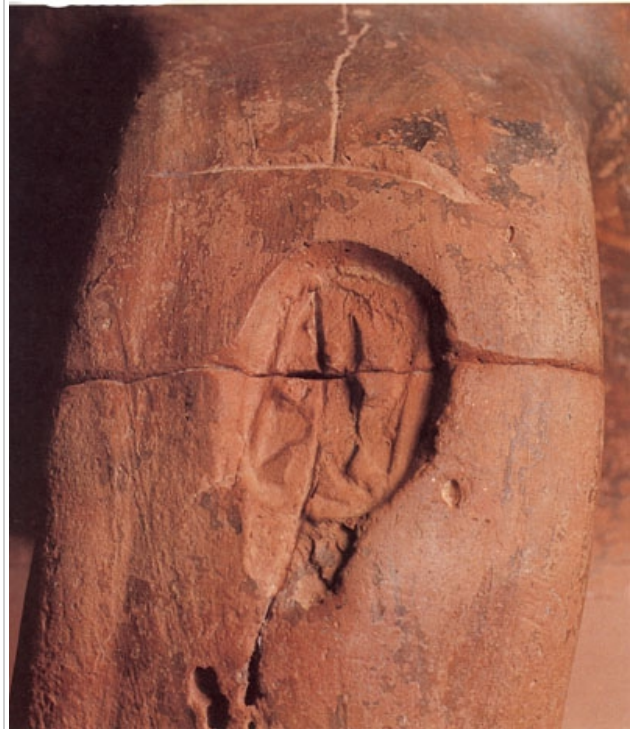
Cerro del Villar, MUSEO DE MÁLAGA 7674
CABRERA, SÁNCHEZ (Ed.) 2000b, p. 233, nº 8



Cerro del Villar, MUSEO DE MÁLAGA 7674
CABRERA 1991, p. 114, nº 1



Cerro del Villar, MUSEO DE MÁLAGA 7674
MARTÍN RUIZ 1995, fig. 136



Cerro del Villar, MUSEO DE MÁLAGA 7674
MARTÍN RUIZ 1995, fig. 137

BIBLIOGRAFÍA

CABRERA 1994b - P. Cabrera: Importaciones arcaicas del Cerro del Villar, Guadalhorce (Guadalhorce-Málaga), in: CABRERA, P./OLMOS, R./SANMARTÍ, E. (coords.), *Iberos y griegos: lecturas desde la diversidad*, Simposio Internacional celebrado en Empúries (3-5 de abril de 1991), *Huelva Arqueológica XIII-1*, Huelva, 98-121. (p. 100-102, fig. 1)

AUBET 1994 - M^a. E. Aubet: *Tiro y las colonias fenicias de Occidente*, Ed. Crítica, Barcelona. (p. 249, fig. 75)

MARTIN RUIZ 1995 - J. A. Martín Ruiz: *Catálogo documental de los fenicios en Andalucía*, Sevilla. (p. 143-145, fig. 135-137)

CABRERA 1995a - P. Cabrera: El comercio de productos griegos de época geométrica en el Sur de la Península Ibérica: nuevos elementos, *Actes de l'IIe Congrès International des Études Phéniciennes et Puniques (Tunis 11-16 de novembre 1991)*, 222-229, Institut National du Patrimoine, Túnez, 222-229. (fig. 2, 9)

MARTIN RUIZ 1995 - J. A. Martín Ruiz: *Catálogo documental de los fenicios en Andalucía*, Sevilla. (p. 145, fig. 136-137)

MARTIN RUIZ 1995 - J. A. Martín Ruiz: *Catálogo documental de los fenicios en Andalucía*, Sevilla. (p. 100-101, 114, nº 1)

CURIA 1999 - E. Curià: Las cerámicas griegas y etruscas del Corte 5, Cerro del Villar-I, *El asentamiento fenicio en la desembocadura del río Guadalhorce y su interacción con el hinterland*, Sevilla, 137-138. (p. 137-138, fig. 58 a)

CABRERA/SANCHEZ 2000b - P. Cabrera, C. Sánchez (eds.): *Los griegos en España. Tras las huellas de*

Heracles, Madrid.

(p. 233, nº 8)

DE HOZ GARCIA-BELLIDO 2014 - M.ª P. de Hoz García-Bellido: *Inscripciones griegas de España y Portugal*, Bibliotheca Archaeologica Hispana 40, Real Academia de la Historia, Madrid.

(p. 338-339, nº 330)

CERÁMICA

Origen: Eubea

Forma: Ánfora de transporte

Tipo: SOS

Parte Conservada: Perfil completo

Trans: T

Tipo: Incisa

Posición: Asa

Marcas e Inscripciones:

Marca 1: Tipo: Incisa, , Lengua: Griego, , Posición: Asa, , Transcripción: "T"

Observaciones: Sello o estampilla en el asa interpretado como un escarabeo egipcio o rodio. En la misma asa un grafito inciso (T), que según DE HOZ 2014 puede tratarse de una marca de propietario de la pieza. Arcilla rojiza con abundantísimas partículas de mica dorada pulverizada y algunos desgrasantes de caliza blanca. El barniz aparece más o menos diluído, adquiriendo tonalidades que varían del castaño claro al negro.

Autor: Beatriz Domingo (MAN)

Supervisor: Paloma Cabrera (CIG)

Fecha: 27-10-2008

Control F. Cerámica: Revisada