

Ficha CIG 221

Museo de Huelva

Núm. Inventario: 6392/2

Procedencia: [Huelva. Calle Méndez Núñez, nº 5](#)

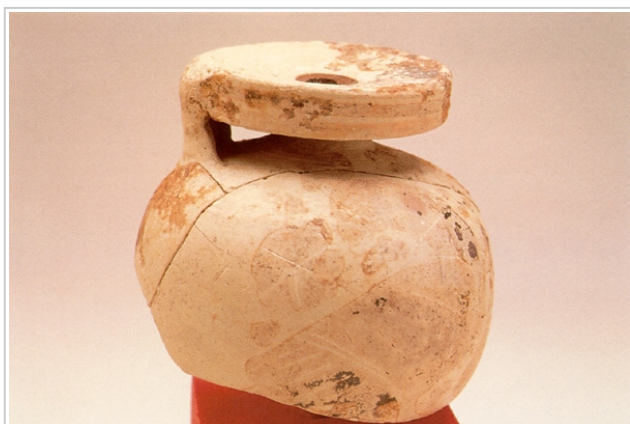
Contexto: [Calle Méndez Núñez 5](#)

Cronología: 550 - 525

Coordenadas: [37.25777](#) - [-6.9521](#)

URL: <https://bd.iberiagraeca.net/fichas/221>

IMÁGENES



Calle Méndez Núñez 5, MUSEO DE HUELVA 6392-2
CABRERA, SÁNCHEZ (Ed.) 2000b, p. 250, nº 24



Calle Méndez Núñez 5, MUSEO DE HUELVA 6392-2
GONZALEZ DE CANALES/LLOMPART 2023

BIBLIOGRAFÍA

PAYNE 1931 - H. Payne: *Necrocorinthia. A study of corinthian art in the archaic period*, The Clarendon Press, Oxford.

(p. 303-305)

AMYX 1988 - D. A. Amyx: *Corynthian vase-painting of the archaic period*, University of California Press, Berkeley, Los Angeles, London.

FERNANDEZ JURADO/RUFETE/GARCIA SANZ 1994 - J. Fernández Jurado, P. Rufete, C. García Sanz: Cerámicas griegas del solar nº 5 de la C/ M. Núñez de Huelva, *in*: CABRERA, P./OLMOS, R./SANMARTÍ, E. (coords.), *Iberos y griegos: lecturas desde la diversidad*, Simposio Internacional celebrado en Empúries (3-5 de abril de 1991), *Huelva Arqueológica* XIII-1, Huelva, 67-96.

(p. 77, 4, 2)

CABRERA/SANCHEZ 2000b - P. Cabrera, C. Sánchez (eds.): *Los griegos en España. Tras las huellas de Heracles*, Madrid.

(p. 250, nº 24)

GONZALEZ DE CANALES/LLOMPART 2023 - F. González de Canales, J. Llopart: *El antiguo emporio de Huelva (siglos X-VI A. C.). Síntesis histórica y estudio de sus cerámicas griegas*, Onoba. Monografías 14, Huelva. (p. 158, nº. 118, p.388, lám. 34, fig. 118)

CERÁMICA

Origen: Corinto

Técnica: C. de figuras negras

Estilo: Corintio reciente

Forma: Aribalo

Parte Conservada: Perfil completo

Tipo Decoración: Pintada

Animales: Cisne

Motivos Ornamentales: Rosetas Círculos concéntricos Bandas

Observaciones: Según se indica en GONZALEZ DE CANALES/LLOMPART 2023 preferentemente atribuido al Corintio Tardío I. Arcilla gris clara sin inclusiones destacables.

Autor: Beatriz Domingo (MAN)

Supervisor: Paloma Cabrera (CIG)

Fecha: 30-10-2008

Control F. Cerámica: Revisada