

Ficha CIG 231
Museo de Almería
Núm. Inventario: 14375

Procedencia: [Villaricos](#)

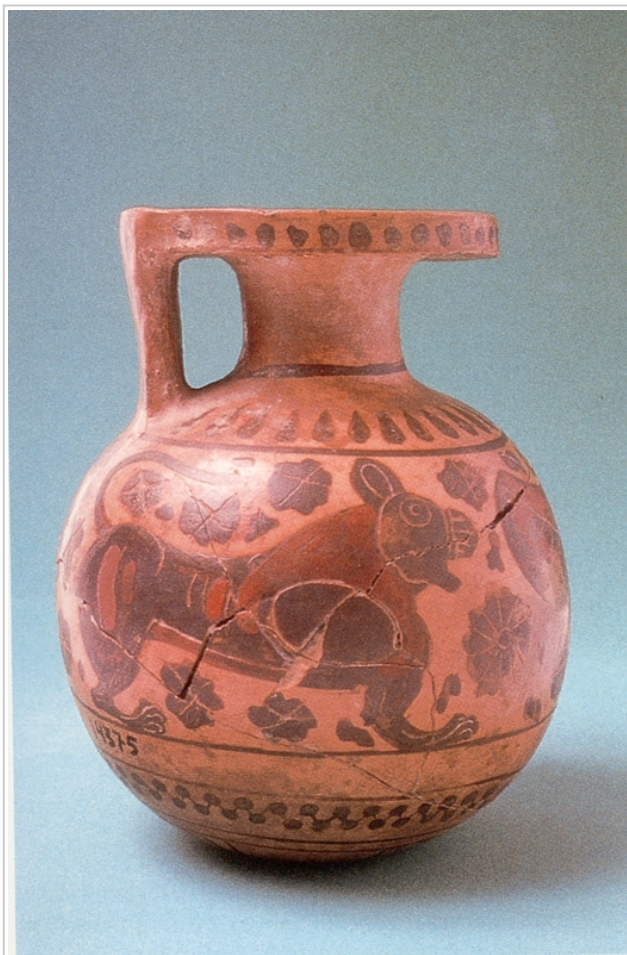
Contexto: [Necrópolis](#)

Cronología: 500 - 490

Coordenadas: [37.24926](#) - [-1.77524](#)

URL: <https://bd.iberiagraeca.net/fichas/231>

IMÁGENES



Villaricos, MUSEO DE ALMERÍA 14375
CABRERA, SÁNCHEZ (Ed.) 2000b, p. 262, nº 36



Villaricos MUSEO DE ALMERÍA 14375
TRIAS 1967-1968, lám. CXCI



BIBLIOGRAFÍA

GARCIA Y BELLIDO 1936 - A. García y Bellido: *Los hallazgos griegos en España*, Centro de Estudios Históricos, Madrid.

(p. 108, nº 48, lám. LXXIV)

GARCIA Y BELLIDO 1948 - A. García y Bellido: *Hispania Graeca*, Instituto Español de Estudios Mediterráneos, Barcelona.

(p. 179, nº 69, 1, lám. CXXIX, 1)

GARCIA Y BELLIDO 1952 - A. García y Bellido: La colonización griega, *Historia de España*, dirigida por Menéndez Pidal, tomo I, Vol. II, parte IV, Madrid, 493-680.

(p. 531, fig. 466)

TRIAS 1967-1968 - G. Trías de Arribas: *Cerámicas griegas de la Península Ibérica*, The William L. Bryant Foundation, Valencia.

(p. 436, nº 4, lám. CXCII)

ROUILLARD 1991 - P. Rouillard: *Les Grecs et la Peninsule Ibérique du VIII e au IV e siècle avant Jésus-Christ*, Paris, diff. de Bocart (Publications du Centre Pierre Paris, 21), 1991, vol. in 8º 467 p. 16 pl. h. -1. microfiches in line, *Mélanges de la Casa de Velázquez*, París.

(p. 647, nº 2.1.5.5, p. 651, 3)

CABRERA/SANCHEZ 2000b - P. Cabrera, C. Sánchez (eds.): *Los griegos en España. Tras las huellas de Heracles*, Madrid.

(p. 262, nº 36)

CERÁMICA

Origen: Etruria

Técnica: C. etrusco-corintia

Estilo: Corintio medio

Forma: Aribalo

Parte Conservada: Perfil completo

Tipo Decoración: Pintada Incisa

Animales: Perro Felino Cisne

Motivos Ornamentales: Banda Puntos Rosetas Círculos concéntricos Rejilla Pétalos Lágrimas Zig zag de puntos

Uso Secundario: Ajuar funerario

Autor: Beatriz Domingo (MAN)

Supervisor: Paloma Cabrera (CIG)

Fecha: 31-10-2008

Control F. Cerámica: Revisada