

## Ficha CIG 2479

### Museo Arqueológico y Etnológico de Granada

Núm. Inventario: MAEG S/N 26

**Procedencia:** [Cerro del Villar](#)

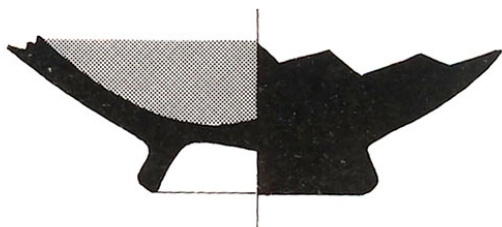
**Contexto:** [Indeterminado](#)

**Cronología:** 620 - 580

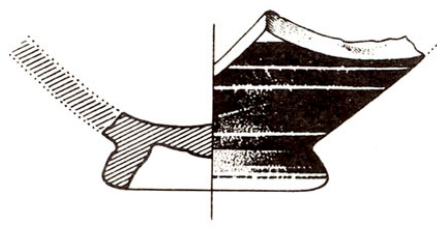
**Coordenadas:** [36.9096](#) - [-4.0599](#)

**URL:** <https://bd.iberiagraeca.net/fichas/2479>

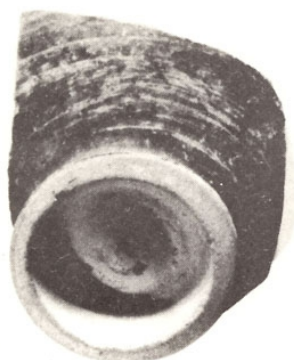
## IMÁGENES



Cerro del Villar, MUSEO ARQUEOLÓGICO Y ETNOLÓGICO  
DE GRANADA S/N 26  
ROUILLARD, fig. 40, 2



Cerro del Villar, MUSEO ARQUEOLÓGICO Y ETNOLÓGICO  
DE GRANADA S/N 26  
ARRIBAS, ARTEAGA 1975, lám. VIII, nº 29



Cerro del Villar, MUSEO ARQUEOLÓGICO Y ETNOLÓGICO  
DE GRANADA S/N 26

ARRIBAS, ARTEAGA 1975, lám. LXXI, nº 29

---

## BIBLIOGRAFÍA

**ARRIBAS/ARTEAGA 1975 - A. Arribas, O. Arteaga:** *El yacimiento fenicio de la desembocadura del río Guadalhorce (Málaga), Cuadernos de Prehistoria de la Universidad de Granada, Serie monográfica 2, Granada.* (p. 85, lám. VIII, LXXI, nº 29)

**ROUILLARD 1991 - P. Rouillard:** *Les Grecs et la Péninsule Ibérique du VIII e au IV e siècle avant Jésus-Christ,* Paris, diff. de Bocart (Publications du Centre Pierre Paris, 21), 1991, vol. in 8º 467 p. 16 pl. h. -1. microfiches in line, *Mélanges de la Casa de Velázquez,* París. (p. 708, 1.0.2.5.1, 9941, fig. 40, 2 )

---

## CERÁMICA

**Origen:** Grecia del Este

**Forma:** Copa Jonia

**Tipo:** B1 de Villard y Vallet

**Parte Conservada:** Pie

**Observaciones:** Pasta marrón clara, dura. Finísimas partículas de mica. Barniz marrón.

**Autor:** Beatriz Domingo (MAN)

**Supervisor:** Paloma Cabrera (CIG)

**Fecha:** 01-12-2011

**Control F. Cerámica:** Revisada