

Ficha CIG 263
Museo Provincial de Jaén
Núm. Inventario: 878

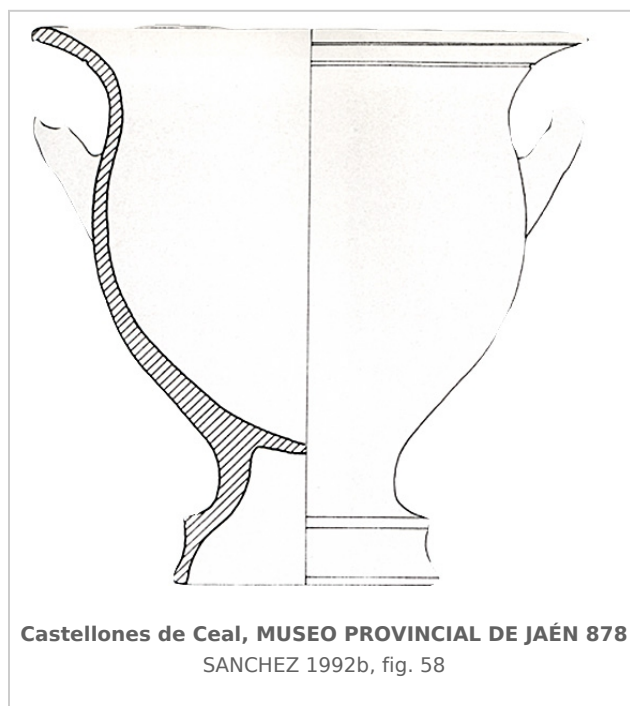
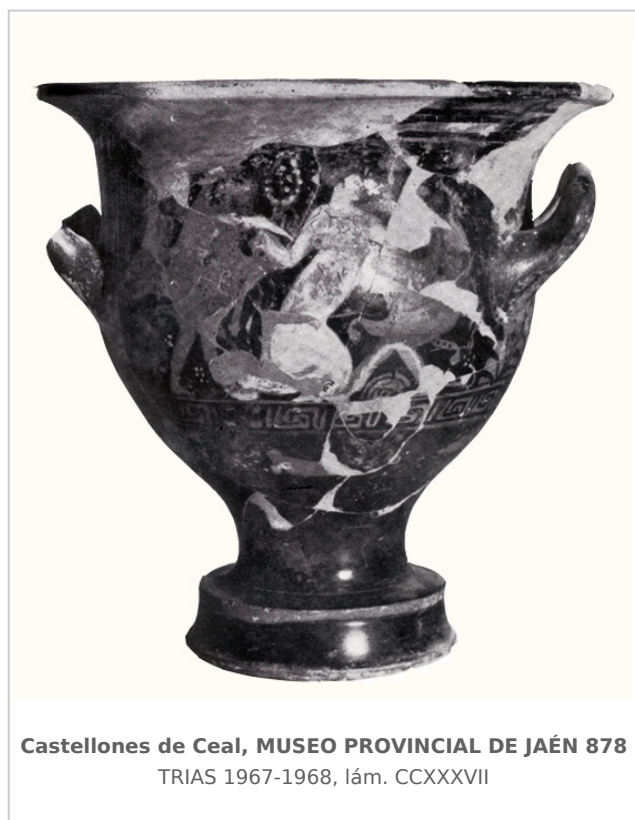
Procedencia: [Castellones de Ceal](#)

Contexto: [Excavaciones realizadas por C. Fernández Chicharro](#)

Cronología: 375 - 350

URL: <https://bd.iberiagraeca.net/fichas/263>

IMÁGENES



BIBLIOGRAFÍA

TRIAS 1967-1968 - G. Trías de Arribas: *Cerámicas griegas de la Península Ibérica*, The William L. Bryant Foundation, Valencia.

(p. 477-8, 3, lám. CCXXXVII)

SANCHEZ 1992a - C. Sánchez: *El comercio de productos griegos en Andalucía Oriental. Siglos V-IV a.C. Estudio tipológico e iconográfico de la cerámica*, Col. tesis doctorales nº 1495/92, Madrid.

(p. 525-526, nº 266, fig. 58)

CERÁMICA

Origen: Ática

Técnica: C. de figuras rojas

Forma: Cratera de campana

Parte Conservada: Perfil completo

Taller: BLACK-THYRSUS P

Tipo Decoración: Pintada Sobrepintada

Escena: Dionisiaca dinámica Palestra

Personajes: Ariadna Sátiro Ménade Joven

Elementos secundarios: Tirso Nébrida Piel Pámpano Himation Aríbalo

Motivos Ornamentales: Palmetas Banda de puntos Greca de meandros y ajedrezado

Uso Secundario: Ajuar funerario

Autor: Beatriz Domingo (MAN)

Supervisor: Paloma Cabrera (CIG)

Fecha: 21-10-2009

Control F. Cerámica: Revisada