

Ficha CIG 27

Museu d'Arqueologia de Catalunya - Barcelona

Núm. Inventario: 588

Procedencia: [Empúries](#)

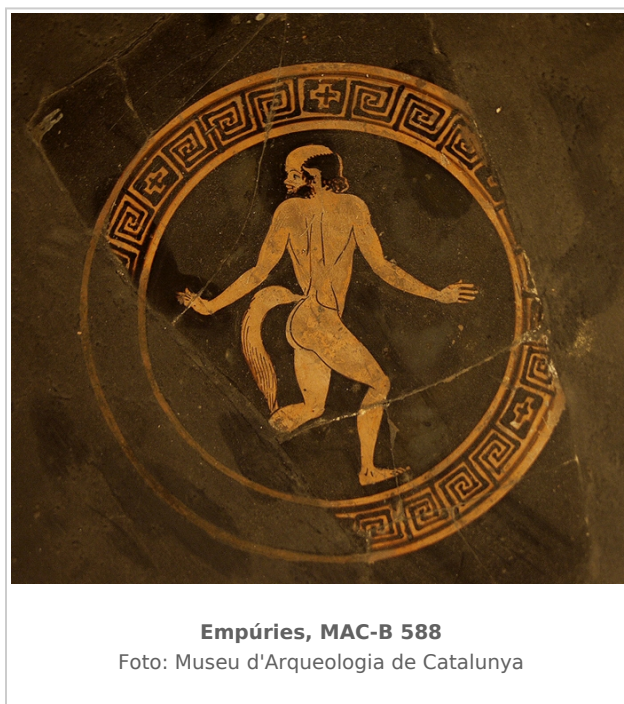
Contexto: [Neápolis, indeterminado](#)

Cronología: 475 - 450

Coordenadas: [42.13476 - 3.1206](#)

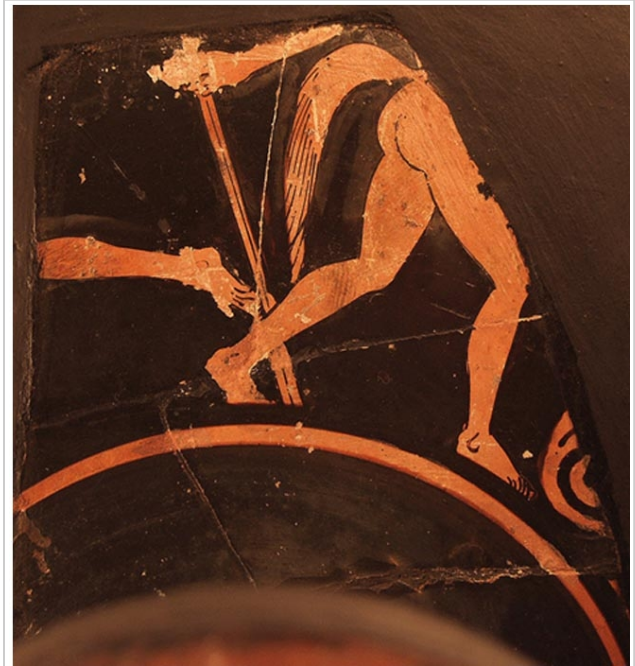
URL: <https://bd.iberiagraeca.net/fichas/27>

IMÁGENES





Empúries, MAC-B 588
Foto: Museu d'Arqueologia de Catalunya



Empúries, MAC-B 588
Foto: Museu d'Arqueologia de Catalunya



Empúries, MAC-B 588
MIRÓ 2006, nº 142, fig. 770

BIBLIOGRAFÍA

BOSCH GIMPERA 1938 - P. Bosch Gimpera: *L'art grec a Catalunya*, Barcelona.

(p. 13, fig. XLIV)

GARCIA Y BELLIDO 1948 - A. García y Bellido: *Hispania Graeca*, Instituto Español de Estudios Mediterráneos, Barcelona.

(vol. II, p. 161, nº 103, lám. XCIX)

TRIAS 1967-1968 - G. Trías de Arribas: *Cerámicas griegas de la Península Ibérica*, The William L. Bryant Foundation, Valencia.

(p. 127-128, nº 356, lám. LXXII)

JULLY 1982-1983 - J. J. Jully: *Céramiques grecques ou de type grec et autres céramiques en Languedoc Méditerranéen, Roussillon et Catalogne, VIIe-IVe s. avant notre ère et leur contexte socio-culturel*, Annales littéraires de l'Université de Besançon, 275, I-III, Besançon.

(vol. 2, p. 34) [\[+ inf.\]](#)

BARBERA/SANMARTI GREGO 1987 - J. Barberà, E. Sanmartí Grego: *Arte griego en España*, Ed. Polígrafa, Barcelona.

(p. 42, fig. 39)

ROUILLARD 1991 - P. Rouillard: *Les Grecs et la Peninsule Ibérique du VIII e au IV e siècle avant Jésus-Christ*, Paris, diff. de Bocart (Publications du Centre Pierre Paris, 21), 1991, vol. in 8º 467 p. 16 pl. h. -1. microfiches in line, *Mélanges de la Casa de Velázquez*, París.

(p. 126-127 mf, n. 47, nº 158.1972)

MIRO 2006 - M. T. Miró: *La ceràmica àtica de figures roges de la ciutat grega d'Empòrion*, *Monografies*

Emporitanes 14, Museu d'Arqueologia de Catalunya-Empúries, Barcelona.
(fig. 720, p. 271, fig.770, cat. p. 41, nº 142, lám. 25-26)

DE HOZ GARCIA-BELLIDO 2014 - M.ª P. de Hoz García-Bellido: *Inscripciones griegas de España y Portugal*,
Bibliotheca Archaeologica Hispana 40, Real Academia de la Historia, Madrid.
(p. 94, nº 100)

CERÁMICA

Origen: Ática

Técnica: C. de figuras rojas

Forma: Copa con pie alto

Parte Conservada: Parte inferior

Tipo Decoración: Pintada Sobrepintada Barnizada

Escena: Dionisíaca

Personajes: Sátiro

Elementos secundarios: Bastón

Motivos Ornamentales: Greca de meandros y cruces

Leyendas: AX KA I

Marcas e Inscripciones:

Marca 1: Tipo: Pintada, , Lengua: Griego, , Posición: Cuerpo, , Transcripción: "*Según, MIRO 2006 se lee: AX KA I. Según DE HOZ GARCIA-BELLIDO 2014 se leería: AX KA[ΛO]Σ?*"

Observaciones: Inscripción intradecorativa, en pintura blanca, en el fondo interno. Excavación 7 de enero de 1926.

Autor: Pol Carreras (CIG)

Supervisor: Xavier Aquilué (CIG)

Fecha: 19-04-2012

Control F. Cerámica: Revisada