

Ficha CIG 2898

Museu d'Arqueologia de Catalunya - Barcelona

Núm. Inventario: 4344

Procedencia: [Empúries](#)

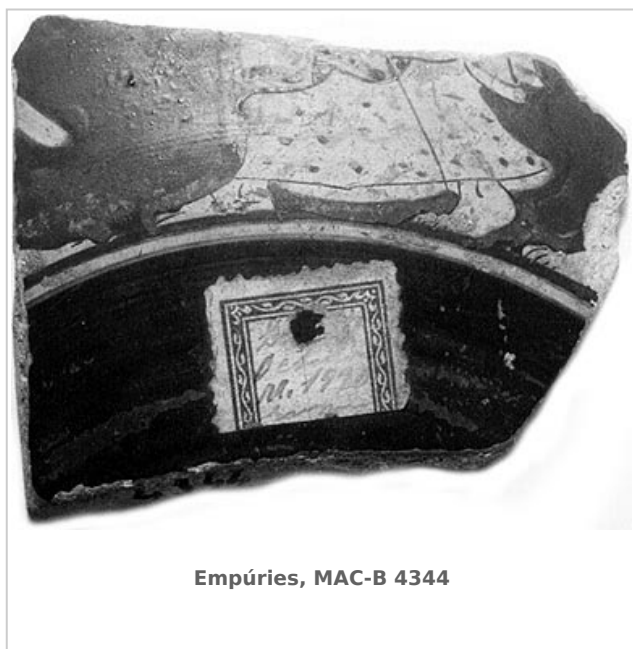
Contexto: [Neápolis, indeterminado](#)

Cronología: 460 - 460

Coordenadas: [42.13476 - 3.1206](#)

URL: <https://bd.iberiagraeca.net/fichas/2898>

IMÁGENES



BIBLIOGRAFÍA

GANDIA 1920 - E. Gandia: *Diario de las excavaciones de 1920.*

(p. 224)

BEAZLEY 1963 - J. D. Beazley: *Attic Red-figure Vase Painters*, 2a ed., Oxford.

(533, 64)

TRIAS 1967-1968 - G. Trías de Arribas: *Cerámicas griegas de la Península Ibérica*, The William L. Bryant Foundation, Valencia.

(p. 116, nº 314, lám. LXIV, 9-10)

JULLY 1976a - J. J. Jully: Les importations attiques dans la Neapolis d'Ampurias du VIe s. au IVe s., *Revue Belge de Philologie et d'Histoire* LIV-1, Bruxelles, 25-51.

(p. 33, 35) [\[+ inf.\]](#)

JULLY 1982-1983 - J. J. Jully: *Céramiques grecques ou de type grec et autres céramiques en Languedoc Méditerranéen, Roussillon et Catalogne, VIIe-IVe s. avant notre ère et leur contexte socio-culturel*, Annales

littéraires de l'Université de Besançon, 275, I-III, Besançon.

(vol.2, p. 33) [\[+ inf.\]](#)

ROUILLARD 1991 - **P. Rouillard**: *Les Grecs et la Peninsule Ibérique du VIII e au IV e siècle avant Jésus-Christ*, Paris, diff. de Bocart (Publications du Centre Pierre Paris, 21), 1991, vol. in 8º 467 p. 16 pl. h. -1. microfiches in line, *Mélanges de la Casa de Velázquez*, París.

(núm. 158. 1934, p. 106 mf, p. 125 nota 38, nº 158.2206, p.112 mf, lám. V, 10, fig. 9, 11)

MIRO 2006 - **M. T. Miró**: *La ceràmica àtica de figures roges de la ciutat grega d'Empòrion*, *Monografies Emporitanes* 14, Museu d'Arqueologia de Catalunya-Empúries, Barcelona.

(p. 181, fig. 410, cat. p. 18, nº 62, lám. 11)

CERÁMICA

Origen: Ática

Técnica: C. de figuras rojas

Forma: Copa con pie alto

Parte Conservada: Fondo

Taller: ALKIMACHOS P

Tipo Decoración: Pintada Barnizada

Escena: Dionisíaca

Personajes: Ménade Dioniso Sátiros Figura humana

Elementos secundarios: Quitón Manto Ánfora Guirnalda Himation Rama de vid

Motivos Ornamentales: Greca de meandros

Observaciones: Excavación 27 de octubre de 1920.

Autor: Pol Carreras (CIG)

Supervisor: Xavier Aquilué (CIG)

Fecha: 30-03-2012

Control F. Cerámica: Revisada