

Ficha CIG 2910

Museu d'Arqueologia de Catalunya - Barcelona

Núm. Inventario: MAC-B SN RG 1

Procedencia: [Empúries](#)

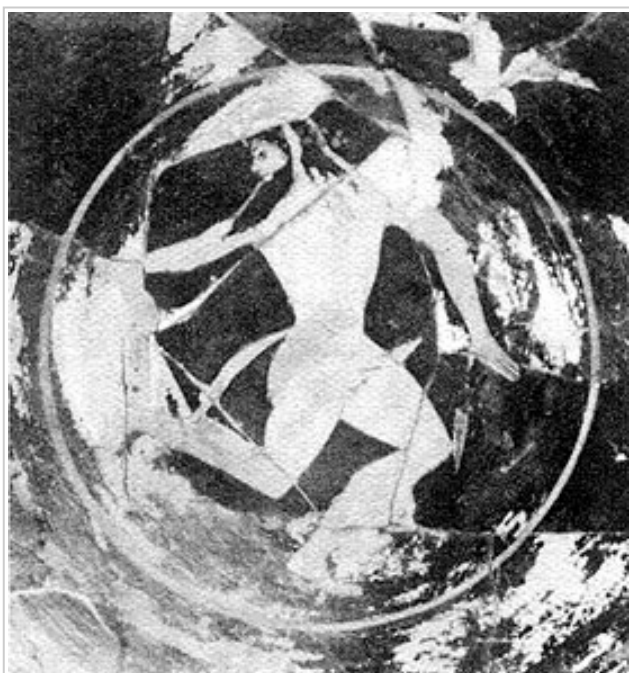
Contexto: [Neápolis, indeterminado](#)

Cronología: 500 - 475

Coordenadas: [42.13476](#) - [3.1206](#)

URL: <https://bd.iberiagraeca.net/fichas/2910>

IMÁGENES



MAC-B SN RG 1

MIRÓ 2006, p. 3, nº 12, lám. 2

BIBLIOGRAFÍA

GARCIA Y BELLIDO 1948 - **A. García y Bellido:** *Hispania Graeca*, Instituto Español de Estudios Mediterráneos, Barcelona.

(vol. II, p. 161, nº 99, lám. XCVIII)

MIRÓ 2006 - **M. T. Miró:** *La ceràmica àtica de figures roges de la ciutat grega d'Empòrion*, *Monografies Emporitanes* 14, Museu d'Arqueologia de Catalunya-Empúries, Barcelona.

(cat. p. 3, nº 12, lám. 2)

CERÁMICA

Origen: Ática

Técnica: C. de figuras rojas

Forma: Copa con pie alto

Parte Conservada: Fondo

Tipo Decoración: Pintada Barnizada

Escena: Dionisíaca

Personajes: Sátiro

Motivos Ornamentales: Banda

Observaciones: Desaparecido. Había estado en el MAC según García y Bellido.

Autor: Pol Carreras (CIG)

Supervisor: Xavier Aquilué (CIG)

Fecha: 03-04-2012

Control F. Cerámica: Revisada