

## Ficha CIG 2983

Museu d'Arqueologia de Catalunya - Barcelona

Núm. Inventario: 545 i MMM E3

**Procedencia:** [Empúries](#)

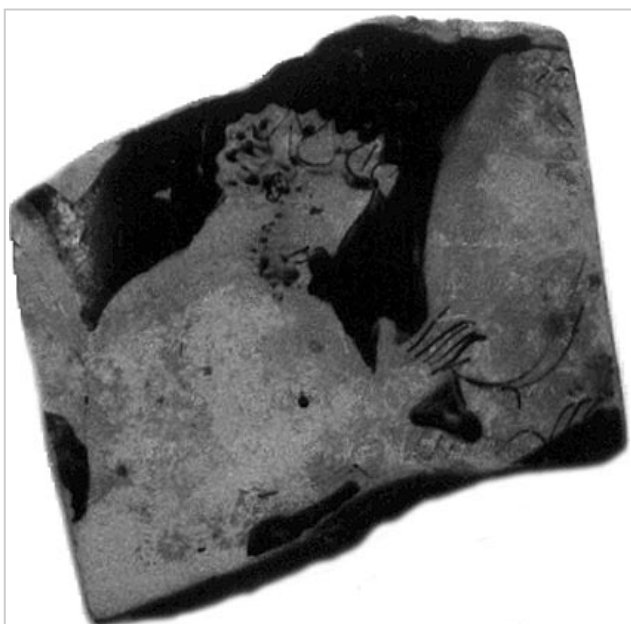
**Contexto:** [Neápolis, indeterminado](#)

**Cronología:** 400 - 375

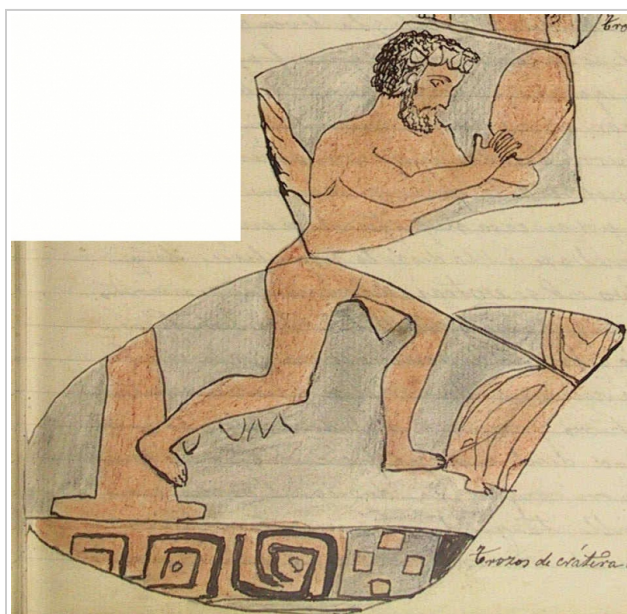
**Coordenadas:** [42.13476 - 3.1206](#)

**URL:** <https://bd.iberiagraeca.net/fichas/2983>

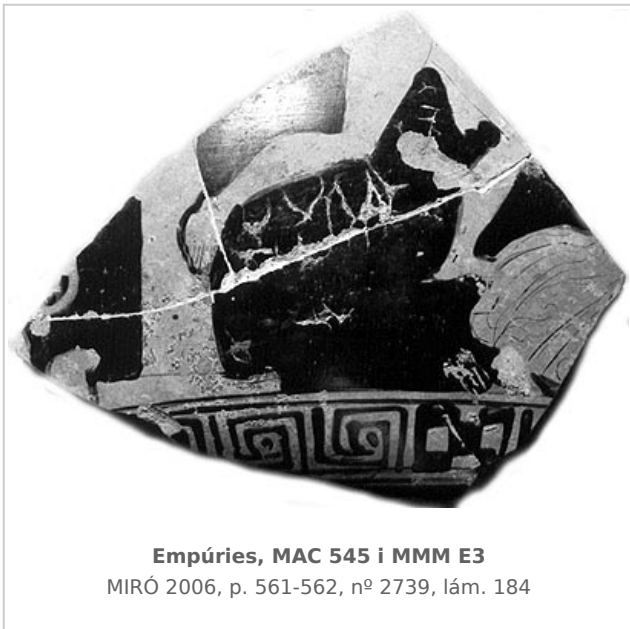
### IMÁGENES



**Empúries, MAC 545 i MMM E3**  
MIRO 2006, p. 561-562, nº 2739, lám. 184



**Empúries, MAC 545 i MMM E3**  
GANDIA 1914, p. 31



## BIBLIOGRAFÍA

---

**GANDIA 1914 - E. Gandia:** *Diario de las excavaciones de 1914.*

(p. 31)

**GARCIA Y BELLIDO 1948 - A. García y Bellido:** *Hispania Graeca*, Instituto Español de Estudios Mediterráneos, Barcelona.

(vol II, p. 163, nº 129, lám. CV)

**CVA BARCELONA I 1951-1957 - P. Bosch Gimpera, J. de C. Serra Ràfols:** *Corpus Vasorum Antiquorum, Musée Archéologique de Barcelona, fasc. 1. Espagne, fasc. 3*, Barcelona.

(lám. 37, 14 )

**TRIAS 1967-1968 - G. Trías de Arribas:** *Cerámicas griegas de la Península Ibérica*, The William L. Bryant Foundation, Valencia.

(nº 574, pàg. 176-177, lám. XCV, 12)

**ROUILLARD 1975a - P. Rouillard:** *Les coupes attiques à figures rouges du IVème siècle en Andalousie, Mélanges de la Casa de Velázquez XI*, Paris, 21-49.

(nº 587, pàg. 180, lám. XCVII, 11) [\[+ inf.\]](#)

**ROUILLARD 1991 - P. Rouillard:** *Les Grecs et la Peninsule Ibérique du VIII e au IV e siècle avant Jésus-Christ*, Paris, diff. de Bocart (Publications du Centre Pierre Paris, 21), 1991, vol. in 8º 467 p. 16 pl. h. -1. microfiches in line, *Mélanges de la Casa de Velázquez*, París.

(nº 158.1827, p. 123 mf, nota 17)

**MIRO 2006 - M. T. Miró:** *La ceràmica àtica de figures roges de la ciutat grega d'Empòrion, Monografies Emporitanes 14*, Museu d'Arqueologia de Catalunya-Empúries, Barcelona.

(p. 249, fig. 720, cat. p. 561-562, nº 2739, lám. 184)

## CERÁMICA

---

**Origen:** Ática

**Técnica:** C. de figuras rojas

**Forma:** Cratera de cáliz

**Parte Conservada:** Indeterminada

**Tipo Decoración:** Pintada Barnizada

**Escena:** Dionisíaca

**Personajes:** Figura femenina Figura masculina

**Elementos secundarios:** Corona de hiedra Tímpano Columna Túnica

**Motivos Ornamentales:** Greca de meandros y ajedrezado Línea reservada Voluta

**Observaciones:** Excavación 18 de junio de 1914.

**Autor:** Pol Carreras (CIG)

**Supervisor:** Xavier Aquilué (CIG)

**Fecha:** 17-04-2012

**Control F. Cerámica:** Revisada