

## Ficha CIG 3018

### Museu d'Arqueologia de Catalunya - Empúries

Núm. Inventario: 85 MN 5016 1

**Procedencia:** [Empúries](#)

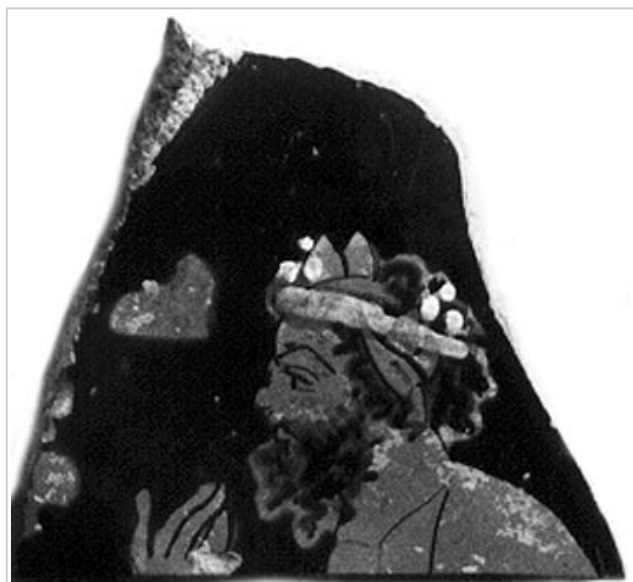
**Contexto:** [Neápolis, Sector MN, UE 5016, 1985](#)

**Cronología:** 400 - 375

**Coordenadas:** [42.13476 - 3.1206](#)

**URL:** <https://bd.iberiagraeca.net/fichas/3018>

## IMÁGENES



Empúries, MAC-E 85 MN 5016 1  
MIRÓ 2006, p. 626, nº 3059, lám. 218



Empúries, MAC-E 85 MN 5016 1  
Miquel Bataller (CIG)

## BIBLIOGRAFÍA

**SANMARTI GREGO 1988** - E. Sanmartí Grego: Datación de la muralla griega meridional de Ampurias y caracterización de la facies cerámica de la ciudad en la primera mitad del siglo IV a. de J.C., *Colloque Grecs et Ibères (Bordeaux 1986)*, *Revue des Études Anciennes (REA)* X, Bordeaux, 99-137.

(p. 106, fig. 9,17) [\[+ inf.\]](#)

**MIRO 2006** - M. T. Miró: *La ceràmica àtica de figures roges de la ciutat grega d'Empòrion*, *Monografies Emporitanes* 14, Museu d'Arqueologia de Catalunya-Empúries, Barcelona.  
(cat. p. 626, nº 3059, lám. 218)

# CERÁMICA

---

**Origen:** Ática

**Técnica:** C. de figuras rojas

**Forma:** Cratera

**Parte Conservada:** Indeterminada

**Taller:** RETORTED P

**Tipo Decoración:** Pintada Sobrepintada Barnizada

**Escena:** Dionisíaca

**Personajes:** Figura femenina Sátiro

**Elementos secundarios:** Diadema de flores

**Motivos Ornamentales:** Hoja de hiedra

**Autor:** Pol Carreras (CIG)

**Supervisor:** Xavier Aquilué (CIG)

**Fecha:** 18-04-2012

**Control F. Cerámica:** Revisada