

Ficha CIG 3026

Museu d'Arqueologia de Catalunya - Empúries

Núm. Inventario: 3026

Procedencia: [Empúries](#)

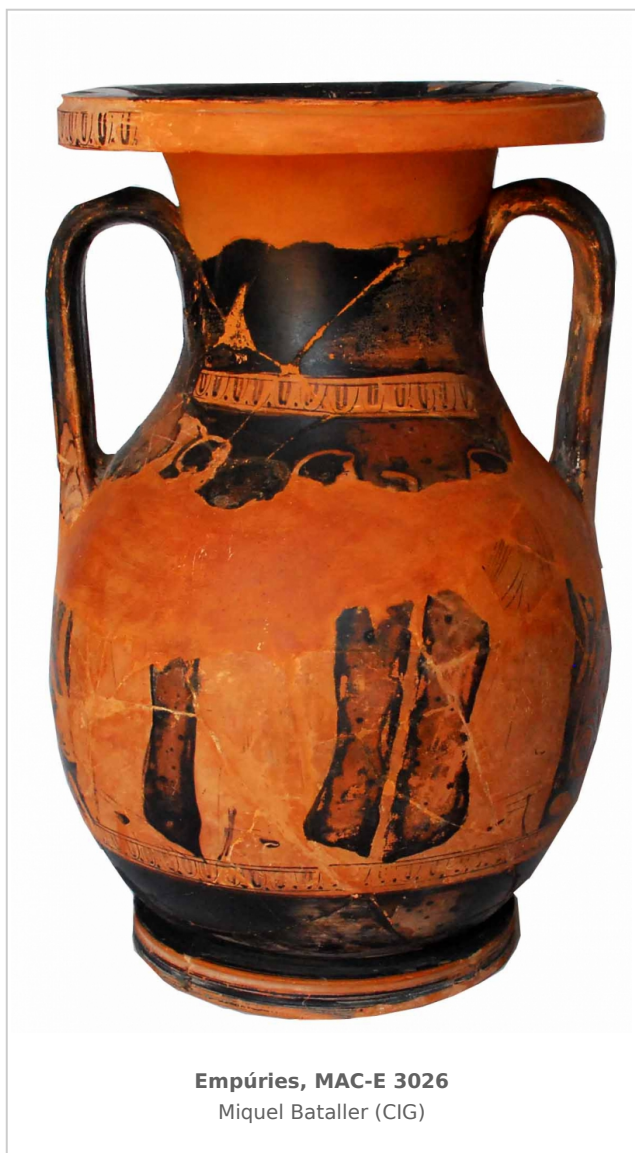
Contexto: [Necrópolis Bonjoan, incineración 5](#)

Cronología: 400 - 375

Coordenadas: [42.13476 - 3.1206](#)

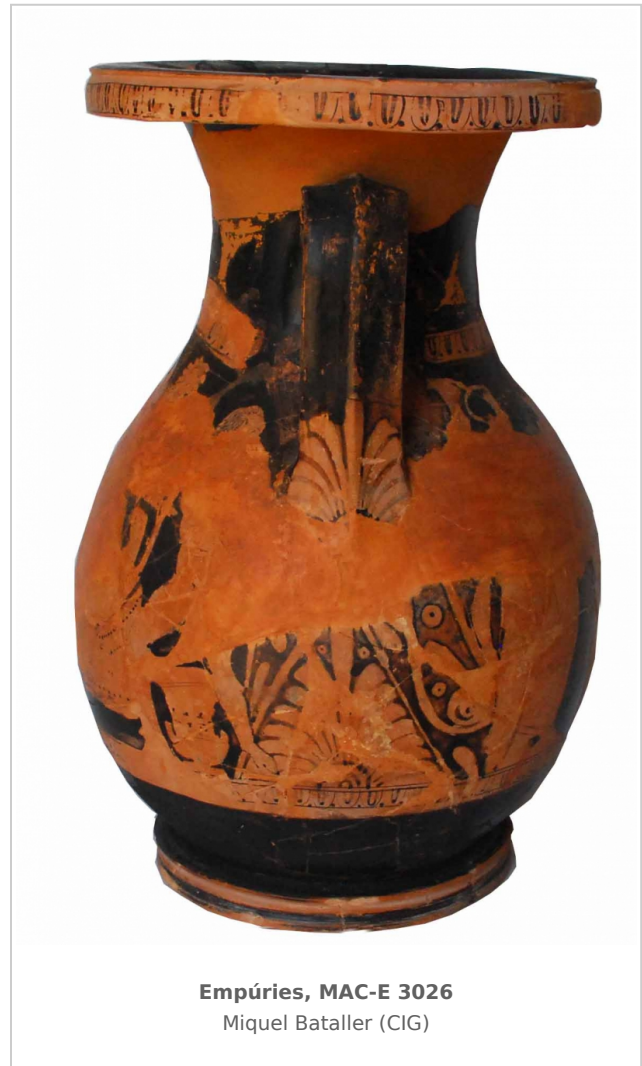
URL: <https://bd.iberiagraeca.net/fichas/3026>

IMÁGENES





Empúries, MAC-E 3026
Miquel Bataller (CIG)



Empúries, MAC-E 3026
Miquel Bataller (CIG)

BIBLIOGRAFÍA

ALMAGRO BASCH 1962 - **M. Almagro Basch**: Nuevas tumbas halladas en las necrópolis de Ampurias, *Ampurias* XXIV, Barcelona, 225-238.

(p. 227, fig. 3, lám. II-III) [\[+ inf.\]](#)

BEAZLEY 1963 - **J. D. Beazley**: *Attic Red-figure Vase Painters*, 2a ed., Oxford.

(1475.4, London BM E424; 1477.9, Salónica 38.590, 1472)

JULLY 1982-1983 - **J. J. Jully**: *Céramiques grecques ou de type grec et autres céramiques en Languedoc Méditerranéen, Roussillon et Catalogne, VIIe-IVe s. avant notre ère et leur contexte socio-culturel*, *Annales littéraires de l'Université de Besançon*, 275, I-III, Besançon.

[\[+ inf.\]](#)

ROUILLARD 1991 - **P. Rouillard**: *Les Grecs et la Péninsule Ibérique du VIII^e au IV^e siècle avant Jésus-Christ*, Paris, diff. de Bocart (Publications du Centre Pierre Paris, 21), 1991, vol. in 8^o 467 p. 16 pl. h. -1. microfiches in line, *Mélanges de la Casa de Velázquez*, París.

MIRO 2006 - **M. T. Miró**: *La ceràmica àtica de figures roges de la ciutat grega d'Empòrion*, *Monografies Emporitanes* 14, Museu d'Arqueologia de Catalunya-Empúries, Barcelona.

(vol. 2, p. 92)

CERÁMICA

Origen: Ática

Técnica: C. de figuras rojas

Estilo: Kerch

Forma: Pélice

Parte Conservada: Perfil completo

Taller: KERCH style

Tipo Decoración: Pintada Barnizada

Escena: Dionisíaca Conversación

Personajes: Figura femenina Jóvenes Sátiro

Elementos secundarios: Bastón Cratera Himation Kline Peplo Ropa

Motivos Ornamentales: Banda de ovas Palmetas

Uso Secundario: Ajuar funerario

Observaciones: Perfil casi completo. Posible: pintor de Marsyas, pintor de Antenas (ARV2) o de Hístria. Junto a esta pieza apareció un plato de cerámica precampaniense de barniz negro, un fragmento de cuenta de pasta de vidrio y diversos fragmentos de una placa de marfil.

Autor: Pol Carreras (CIG)

Supervisor: Xavier Aquilué (CIG)

Fecha: 19-04-2012

Control F. Cerámica: Revisada