

Ficha CIG 3059

Museu d'Arqueologia de Catalunya - Empúries

Núm. Inventario: 265 (607 y 17)

Procedencia: [Empúries](#)

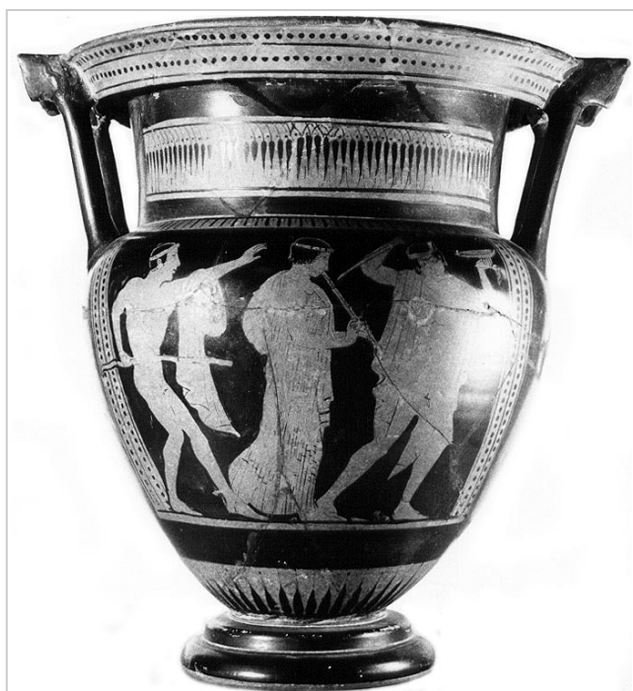
Contexto: [Colección Cazorro](#)

Cronología: 460 - 450

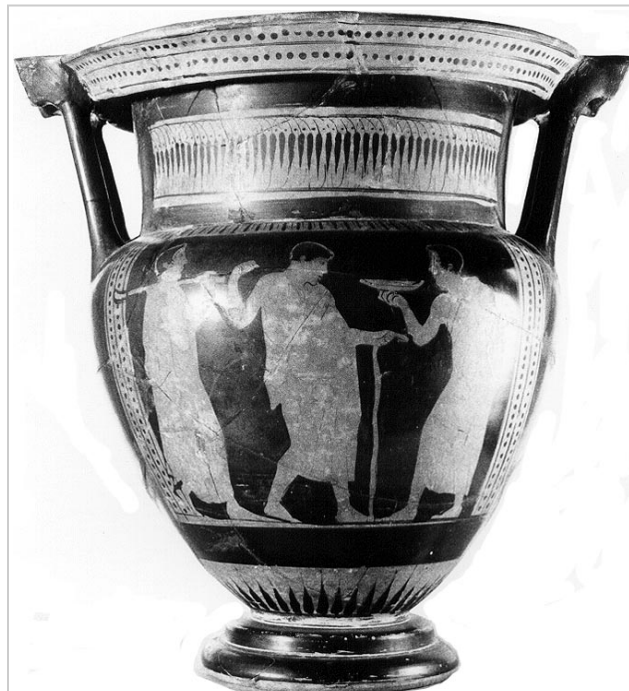
Coordenadas: [42.13476 - 3.1206](#)

URL: <https://bd.iberiagraeca.net/fichas/3059>

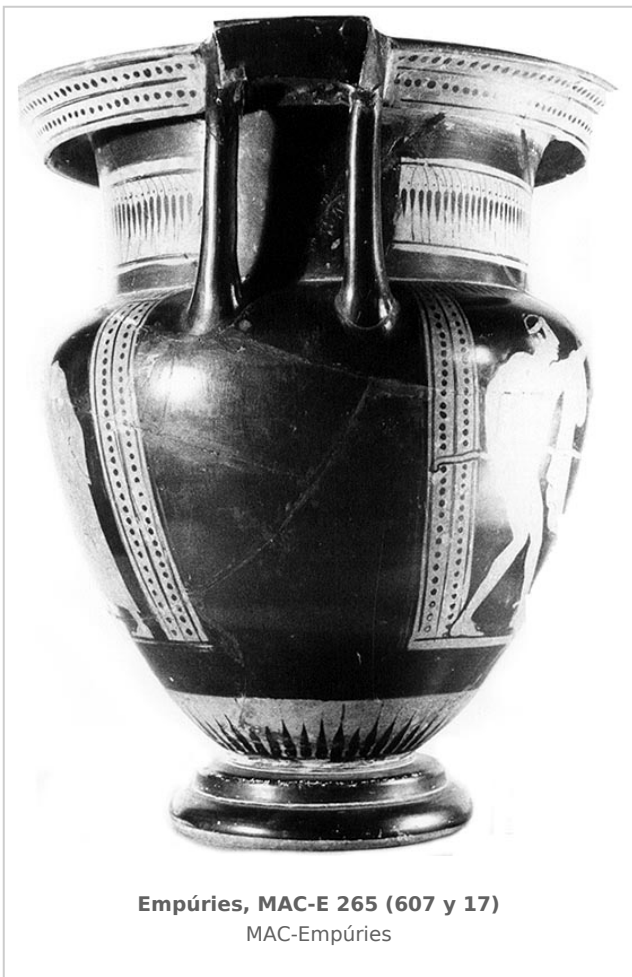
IMÁGENES



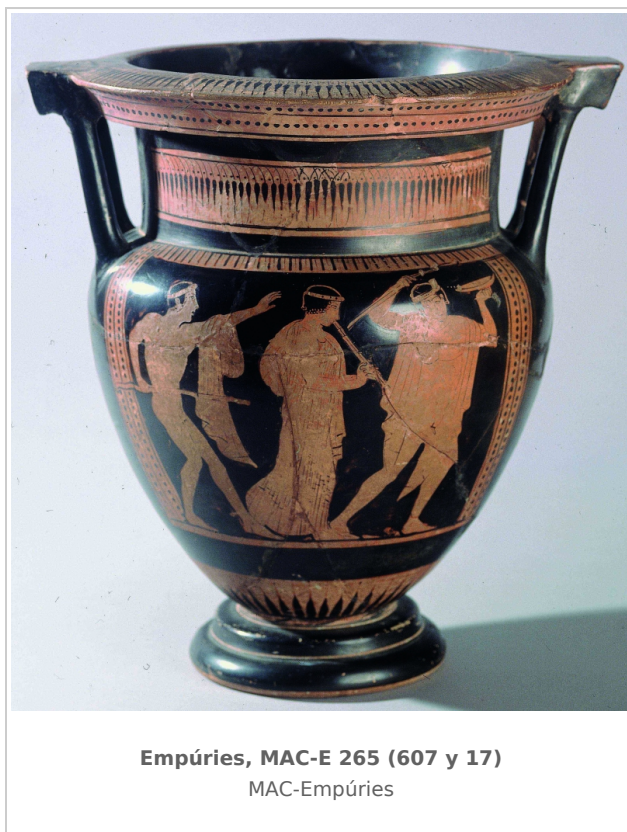
Empúries, MAC-E 265 (607 y 17)
MAC-Empúries



Empúries, MAC-E 265 (607 y 17)
MAC-Empúries



Empúries, MAC-E 265 (607 y 17)
MAC-Empúries



Empúries, MAC-E 265 (607 y 17)
MAC-Empúries

BIBLIOGRAFÍA

BEAZLEY 1942 - J. D. Beazley: *Attic Red-figure Vase Painters*, Oxford.

(p. 968)

GARCIA Y BELLIDO 1948 - A. García y Bellido: *Hispania Graeca*, Instituto Español de Estudios Mediterráneos, Barcelona.

(vol. II, nº 97, p. 161, lám. XCVII)

TRIAS 1967-1968 - G. Trías de Arribas: *Cerámicas griegas de la Península Ibérica*, The William L. Bryant Foundation, Valencia.

(nº 543, p. 169, lám. XCII, XCIII, 1 i 2)

RIPOLL 1983 - E. Ripoll: *Els grecs a Catalunya*, Barcelona.

(lám. XXX, p. 68)

BARBERA/SANMARTI GREGO 1987 - J. Barberà, E. Sanmartí Grego: *Arte griego en España*, Ed. Polígrafa, Barcelona.

(fig. 137 i 155)

CARPENTER 1989 - T. H. Carpenter: *Beazley Addenda. Additional references to ABV, ARV2 and Paralipomena*, 2ed., Oxford.

(p. 262, nº 576,26)

MIRO 2006 - M. T. Miró: *La ceràmica àtica de figures roges de la ciutat grega d'Empòrion*, *Monografies Emporitanes* 14, Museu d'Arqueologia de Catalunya-Empúries, Barcelona.

(p. 180, p. 186, fig. 396, p. 247, p. 256, fig. 680, cat. p. 606, nº 2964, lám. 205, 206, 207, 208, 330)

CERÁMICA

Origen: Ática

Técnica: C. de figuras rojas

Forma: Cratera de columnas

Parte Conservada: Perfil completo

Taller: AGRIGENTO P

Tipo Decoración: Pintada Barnizada

Escena: Comos Conversación

Personajes: Figura masculina Figura femenina Jóvenes

Elementos secundarios: Himation Guirnalda Bastón Peplo Diadema Copa Aulós

Motivos Ornamentales: Palmetas Greca de línea Greca de dos líneas Hoja

Observaciones: Compra 1940 (Almagro 1941)

Autor: Sara Martínez (CIG)

Supervisor: Xavier Aquilué (CIG)

Fecha: 25-04-2012

Control F. Cerámica: Revisada