

Ficha CIG 3063

Museu d'Arqueologia de Catalunya - Empúries

Núm. Inventario: 21-C-55 1434

Procedencia: [Empúries](#)

Contexto: [Neápolis, indeterminado](#)

Cronología: 400 - 350

Coordenadas: [42.13476 - 3.1206](#)

URL: <https://bd.iberiagraeca.net/fichas/3063>

IMÁGENES



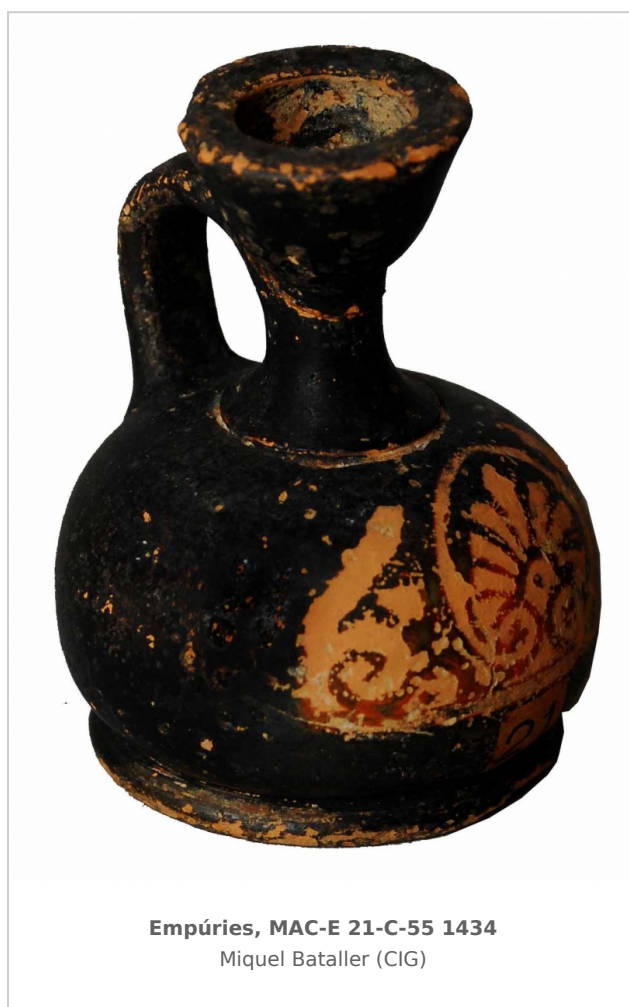
Empúries MAC-E 21-C-55, 1434
MIRÓ 2006, p. 736, nº 3588, lám. 285, 350



Empúries MAC-E 21-C-55, 1434
MIRÓ 2006, p. 736, nº 3588, lám. 285, 350



Empúries, MAC-E 21-C-55 1434
Miquel Bataller (CIG)



Empúries, MAC-E 21-C-55 1434
Miquel Bataller (CIG)

BIBLIOGRAFÍA

MIRO 2006 - M. T. Miró: *La ceràmica àtica de figures roges de la ciutat grega d'Empòrion, Monografies Emporitanes 14*, Museu d'Arqueologia de Catalunya-Empúries, Barcelona.
(p. 107, p. 336, cat. p. 736, nº 3588, lám. 285, 350)

CERÁMICA

Origen: Àtica

Técnica: C. de figuras rojas

Forma: Lécito-aribalístico

Parte Conservada: Perfil completo

Tipo Decoración: Pintada Barnizada

Motivos Ornamentales: Palmeta Roleo Línea reservada

Observaciones: Dos fragmentos, reconstruido.

Autor: Sara Martínez (CIG)

Supervisor: Xavier Aquilú (CIG)

Fecha: 26-04-2012

Control F. Cerámica: Revisada