

## Ficha CIG 3127

Museu d'Arqueologia de Catalunya - Barcelona

Núm. Inventario: 414

**Procedencia:** [Empúries](#)

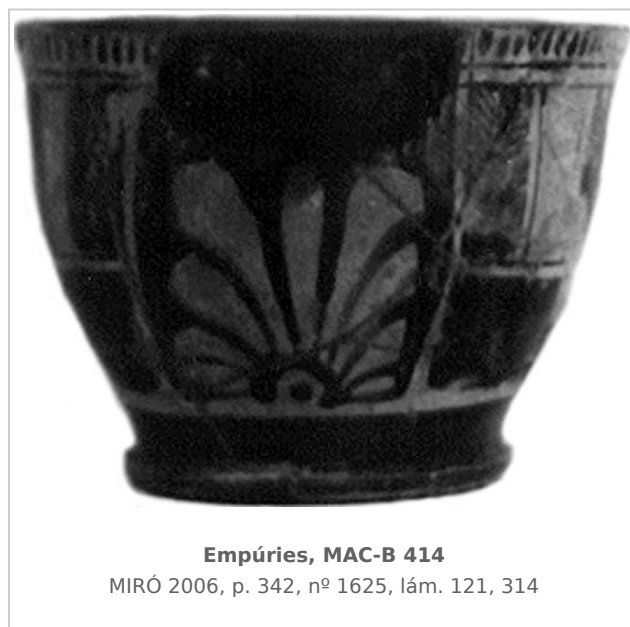
**Contexto:** [Neápolis, indeterminado](#)

**Cronología:** 450 - 400

**Coordenadas:** [42.13476 - 3.1206](#)

**URL:** <https://bd.iberiagraeca.net/fichas/3127>

### IMÁGENES



### BIBLIOGRAFÍA

**GANDIA 1919 - E. Gandia:** *Diario de las excavaciones de 1919.*

(p. 167)

**TRIAS 1967-1968 - G. Trías de Arribas:** *Cerámicas griegas de la Península Ibérica*, The William L. Bryant Foundation, Valencia.

(nº 515, p. 161, lám. LXXXV, 3)

**JULLY 1982-1983 - J. J. Jully:** *Céramiques grecques ou de type grec et autres céramiques en Languedoc Méditerranéen, Roussillon et Catalogne, VIIe-IVe s. avant notre ère et leur contexte socio-culturel*, Annales littéraires de l'Université de Besançon, 275, I-III, Besançon.

[\[+ inf.\]](#)

**MIRO 2006 - M. T. Miró:** *La ceràmica àtica de figures roges de la ciutat grega d'Empòrion*, *Monografies Emporitanes* 14, Museu d'Arqueologia de Catalunya-Empúries, Barcelona.

(vol. 2, p. 54)

## CERÁMICA

---

**Origen:** Ática

**Técnica:** C. de figuras rojas

**Forma:** Escifo

**Parte Conservada:** Perfil completo

**Taller:** MARLAY P style class of Saint Valentin

**Tipo Decoración:** Pintada Barnizada

**Elementos secundarios:** Espiga

**Motivos Ornamentales:** Palmetas Greca de lengüetas Líneas diagonales Rectángulos alternos

**Observaciones:** 14 Fragmentos. Reconstruido y restaurado. Excavación 30 de septiembre de 1929.

**Autor:** Sara Martínez (CIG)

**Supervisor:** Xavier Aquilué (CIG)

**Fecha:** 14-05-2012

**Control F. Cerámica:** Revisada