

Ficha CIG 3137

Museu d'Arqueologia de Catalunya - Girona

Núm. Inventario: 800/14617

Procedencia: [Empúries](#)

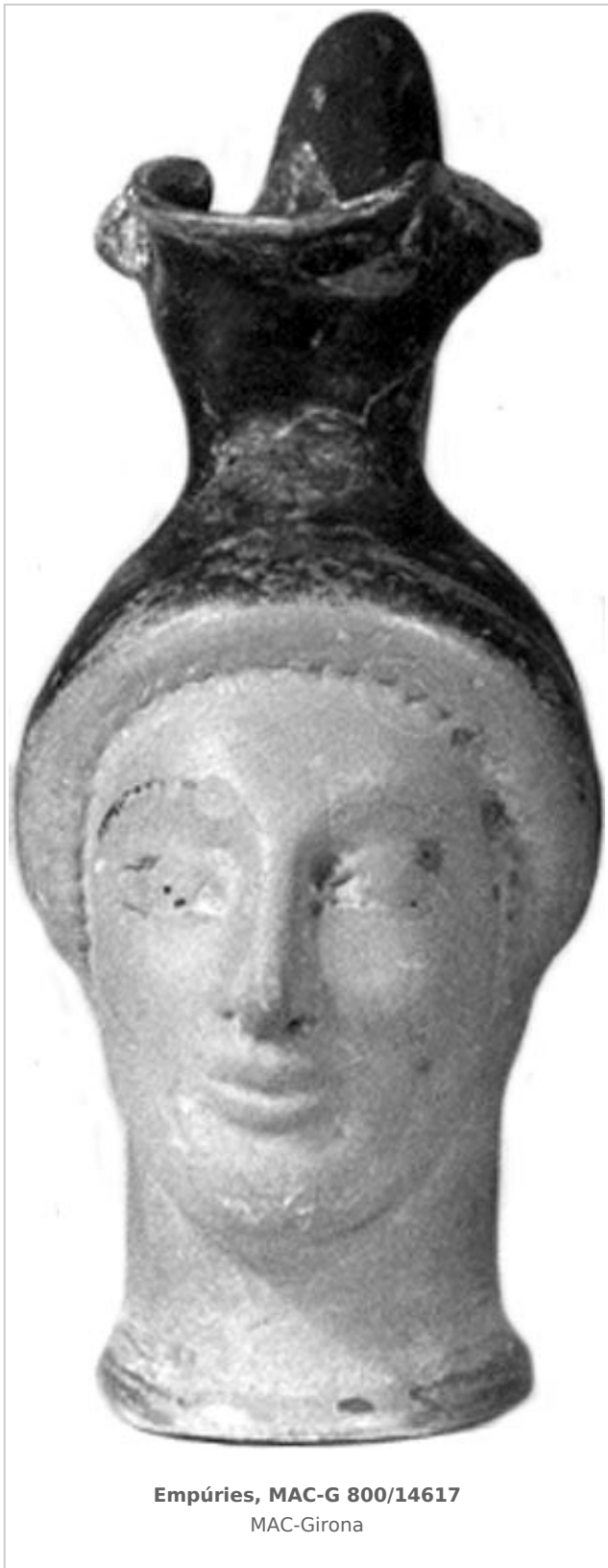
Contexto: [Necrópolis, indeterminado](#)

Cronología: 450 - 425

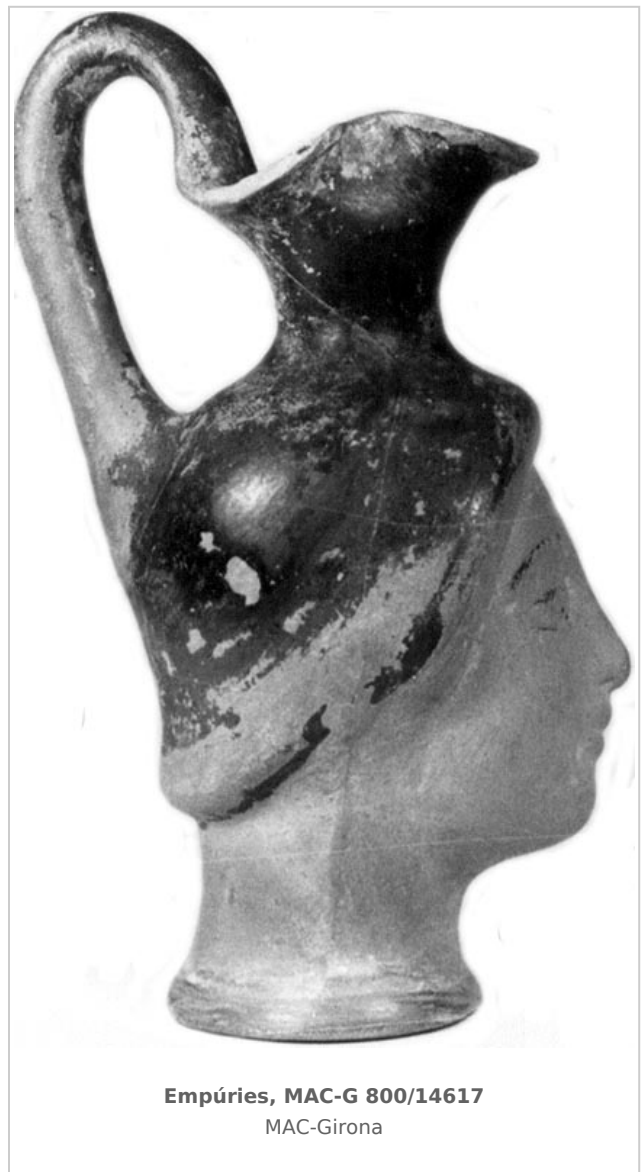
Coordenadas: [42.13476 - 3.1206](#)

URL: <https://bd.iberiagraeca.net/fichas/3137>

IMÁGENES



Empúries, MAC-G 800/14617
MAC-Girona



Empúries, MAC-G 800/14617
MAC-Girona

BIBLIOGRAFÍA

FRICKENHAUS 1908 - A. Frickenhaus: Griechische Vasen aus Emporion, *Anuari de l'Institut d'Estudis Catalans* MCMVIII, Barcelona, 195-240.

(p. 226, nº 143, fig. 50) [\[+ inf.\]](#)

BOSCH GIMPERA 1929 - P. Bosch Gimpera: *El arte en España. La España primitiva, Guía de la sección primitiva del Palacio Nacional*, Valencia.

(nº 6343, p. 183)

BEAZLEY 1942 - J. D. Beazley: *Attic Red-figure Vase Painters*, Oxford.

(p. 904 y 967)

PLA 1944 - J. Pla: *Ampurias y Rosas*, Girona.

(p. 66)

GARCIA Y BELLIDO 1948 - A. García y Bellido: *Hispania Graeca*, Instituto Español de Estudios Mediterráneos, Barcelona.

(vol II, nº 92, p. 160, lám. XCIV)

PERICOT 1958 - L. Pericot: *Historia de España I. Épocas primitiva y romana*, Barcelona.

(p. 227)

TRIAS 1967-1968 - G. Trías de Arribas: *Cerámicas griegas de la Península Ibérica*, The William L. Bryant Foundation, Valencia.

(nº 669, p. 200, lám. CXVII, 1-2)

ROUILLARD 1991 - P. Rouillard: *Les Grecs et la Peninsule Ibérique du VIII e au IV e siècle avant Jésus-Christ*, Paris, diff. de Bocart (Publications du Centre Pierre Paris, 21), 1991, vol. in 8º 467 p. 16 pl. h. -1. microfiches in line, *Mélanges de la Casa de Velázquez*, París.

(nº 158.2609, p. 121 mf, nota 169)

MIRO 2006 - M. T. Miró: *La ceràmica àtica de figures roges de la ciutat grega d'Empòrion*, *Monografies Emporitanes* 14, Museu d'Arqueologia de Catalunya-Empúries, Barcelona.

(p. 104, p. 244, fig. 660, cat. p. 664-665, nº 3243, lám. 253)

CERÁMICA

Origen: Ática

Técnica: C. de figuras rojas

Forma: Enócoe plástico

Parte Conservada: Perfil completo

Taller: COOK N group

Tipo Decoración: Pintada Sobrepintada Barnizada A molde

Personajes: Cabeza femenina

Motivos Ornamentales: Guirnalda

Uso Secundario: Ajuar funerario

Autor: Sara Martínez (CIG)

Supervisor: Xavier Aquilué (CIG)

Fecha: 18-05-2012

Control F. Cerámica: Revisada