

## Ficha CIG 32

### Museu d'Arqueologia de Catalunya - Barcelona

Núm. Inventario: 584

**Procedencia:** [Empúries](#)

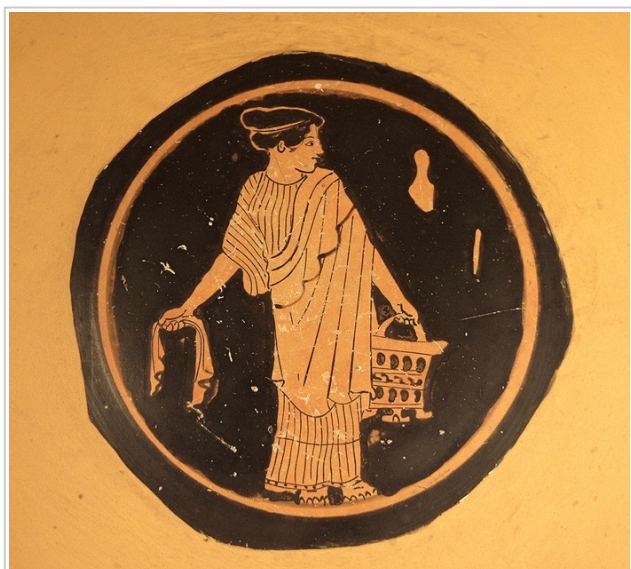
**Contexto:** [Neápolis, indeterminado](#)

**Cronología:** 460 - 450

**Coordenadas:** [42.13476 - 3.1206](#)

**URL:** <https://bd.iberiagraeca.net/fichas/32>

## IMÁGENES



Empúries, MAC-B 584

Foto: Museu d'Arqueologia de Catalunya

## BIBLIOGRAFÍA

**BOSCH GIMPERA 1938 - P. Bosch Gimpera:** *L'art grec a Catalunya*, Barcelona.

(p. 13, fig. 43)

**BEAZLEY 1942 - J. D. Beazley:** *Attic Red-figure Vase Painters*, Oxford.

(p. 606, nº 18)

**GARCIA Y BELLIDO 1948 - A. García y Bellido:** *Hispania Graeca*, Instituto Español de Estudios Mediterráneos, Barcelona.

(vol. II, p. 163, nº 122, lám. CIV)

**CVA BARCELONA I 1951-1957 - P. Bosch Gimpera, J. de C. Serra Ràfols:** *Corpus Vasorum Antiquorum, Musée Archéologique de Barcelona, fasc. 1. Espagne, fasc. 3*, Barcelona.

(lám. 24,3)

**BEAZLEY 1963 - J. D. Beazley:** *Attic Red-figure Vase Painters*, 2a ed., Oxford.

(924, 31)

**TRIAS 1967-1968 - G. Trías de Arribas:** *Cerámicas griegas de la Península Ibérica*, The William L. Bryant Foundation, Valencia.

(p. 109, nº 286, lám. LX,1)

**JULLY 1982-1983 - J. J. Jully:** *Céramiques grecques ou de type grec et autres céramiques en Languedoc Méditerranéen, Roussillon et Catalogne, VIIe-IVe s. avant notre ère et leur contexte socio-culturel*, Annales littéraires de l'Université de Besançon, 275, I-III, Besançon.

(vol. 2, p. 47) [\[+ inf.\]](#)

**CARPENTER 1989 - T. H. Carpenter:** *Beazley Addenda. Additional references to ABV, ARV2 and Paralipomena*, 2ed., Oxford.

(p. 305, nº 924.31)

**ROUILLARD 1991 - P. Rouillard:** *Les Grecs et la Peninsule Ibérique du VIII e au IV e siècle avant Jésus-Christ*, Paris, diff. de Bocart (Publications du Centre Pierre Paris, 21), 1991, vol. in 8º 467 p. 16 pl. h. -1. microfiches in line, *Mélanges de la Casa de Velázquez*, París.

(p. 113 mf, nº 158.2240, p. 133 n. 103)

**MIRO 2006 - M. T. Miró:** *La ceràmica àtica de figures roges de la ciutat grega d'Empòrion*, *Monografies Emporitanes* 14, Museu d'Arqueologia de Catalunya-Empúries, Barcelona.

(p. 182, fig. 435, p. 331, cat. p. 151, nº 662, lám. 68)

## CERÁMICA

---

**Origen:** Ática

**Técnica:** C. de figuras rojas

**Forma:** Copa con pie bajo

**Parte Conservada:** Parte inferior

**Taller:** WEDDING P

**Tipo Decoración:** Barnizada Pintada

**Escena:** Gineceo

**Personajes:** Figura femenina

**Elementos secundarios:** Cesta Tela Sandalias Quitón Himation Cintas cabello

**Observaciones:** Restaurada. Excavación 4 de octubre de 1920, Local LL.

**Autor:** Marta Santos (MAC-Empúries)

**Supervisor:** Xavier Aquilué (CIG)

**Fecha:** 10-08-2008

**Control F. Cerámica:** Revisada