

## Ficha CIG 3201

Museu d'Arqueologia de Catalunya - Empúries

Núm. Inventario: 1433

**Procedencia:** [Empúries](#)

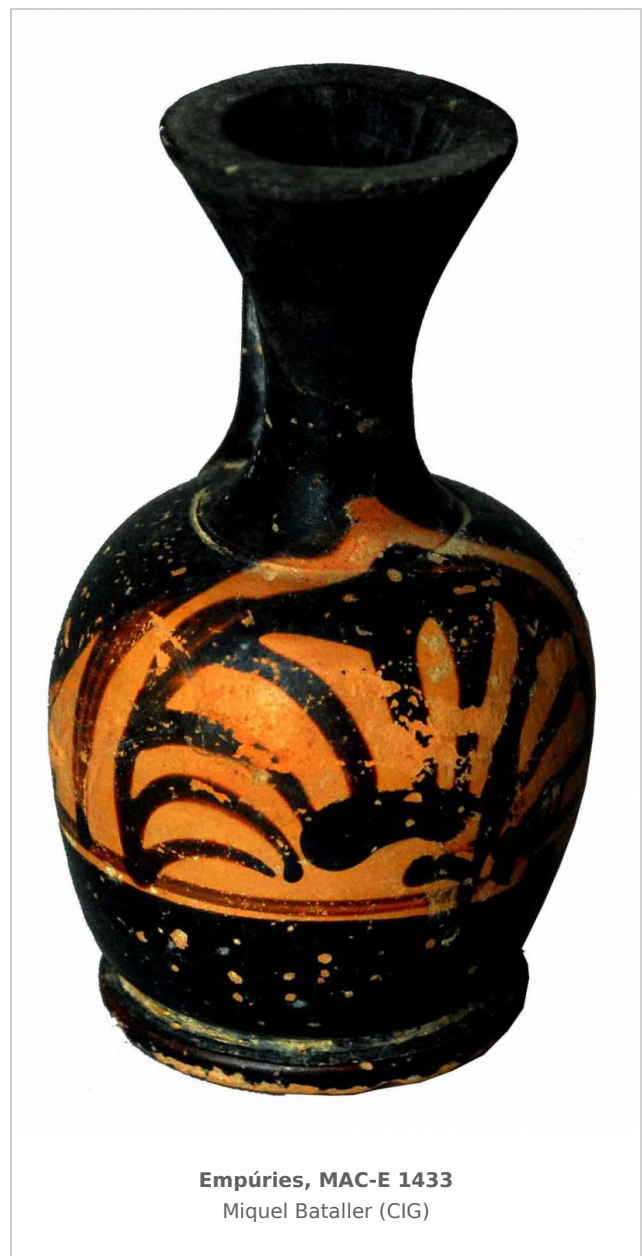
**Contexto:** [Neápolis, indeterminado](#)

**Cronología:** 400 - 350

**Coordenadas:** [42.13476 - 3.1206](#)

**URL:** <https://bd.iberiagraeca.net/fichas/3201>

## IMÁGENES





**Empúries, MAC-E 1433**  
Miquel Bataller (CIG)

---

## BIBLIOGRAFÍA

**MIRO 2006 - M. T. Miró:** *La ceràmica àtica de figures roges de la ciutat grega d'Empòrion*, *Monografies Emporitanes* 14, Museu d'Arqueologia de Catalunya-Empúries, Barcelona.  
(p. 107, cat. p. 731, nº 3565, lám. 289, 354)

---

## CERÁMICA

**Origen:** Ática

**Técnica:** C. de figuras rojas

**Forma:** Lécito-aribalístico

**Parte Conservada:** Perfil completo

**Tipo Decoración:** Barnizada Pintada

**Motivos Ornamentales:** Palmeta inscrita

**Observaciones:** Falta el borde. Ejemplar estaurado. Hallado en la excavación del 21 de agosto de 1913.

**Autor:** Sara Martínez (CIG)

**Supervisor:** Xavier Aquilué (CIG)

**Fecha:** 29-05-2012

**Control F. Cerámica:** Revisada