

Ficha CIG 3206

Museu de Prehistòria de València

Núm. Inventario: A-40 91

Procedencia: [Empúries](#)

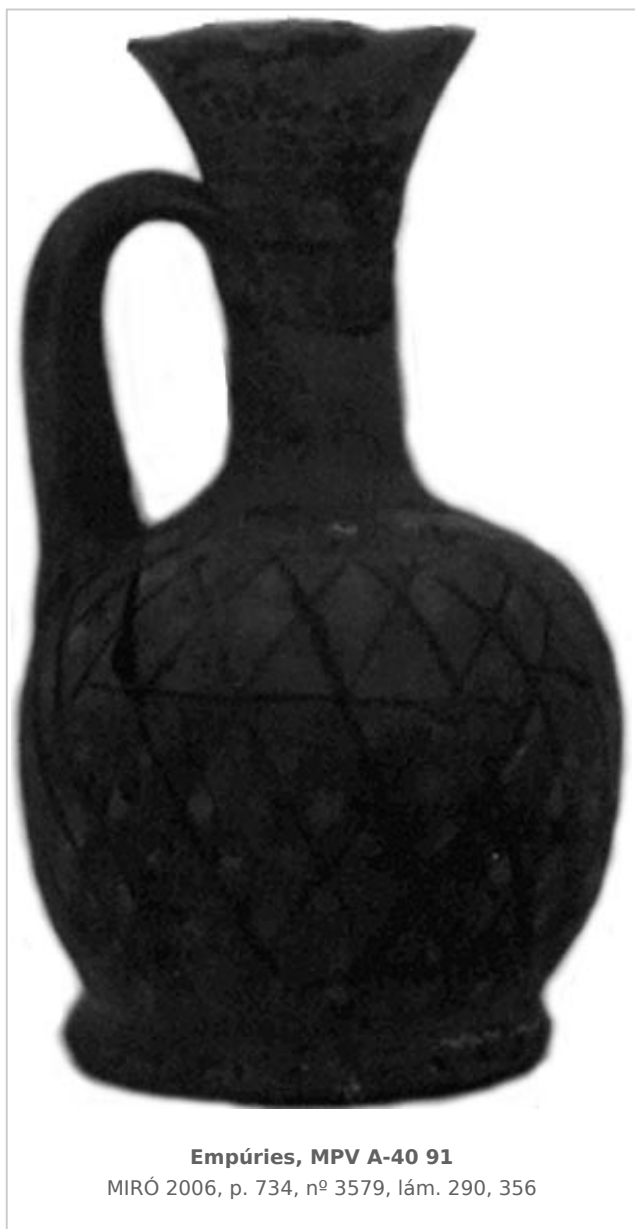
Contexto: [Necrópolis, indeterminado](#)

Cronología: 400 - 350

Coordenadas: [42.13476 - 3.1206](#)

URL: <https://bd.iberiagraeca.net/fichas/3206>

IMÁGENES



BIBLIOGRAFÍA

TRIAS 1967-1968 - G. Trías de Arribas: *Cerámicas griegas de la Península Ibérica*, The William L. Bryant Foundation, Valencia.

(nº 657, p. 198, lám. CXV, 7)

JULLY 1982-1983 - J. J. Jully: *Céramiques grecques ou de type grec et autres céramiques en Languedoc Méditerranéen, Roussillon et Catalogne, VIIe-IVe s. avant notre ère et leur contexte socio-culturel*, Annales littéraires de l'Université de Besançon, 275, I-III, Besançon.

(vol. 2, p. 55) [\[+ inf.\]](#)

ROUILLARD 1991 - P. Rouillard: *Les Grecs et la Peninsule Ibérique du VIII e au IV e siècle avant Jésus-Christ*, Paris, diff. de Bocart (Publications du Centre Pierre Paris, 21), 1991, vol. in 8º 467 p. 16 pl. h. -1. microfiches in line, *Mélanges de la Casa de Velázquez*, París.

(nº 158.2574, p. 140 mf, nota 164)

MIRO 2006 - M. T. Miró: *La ceràmica àtica de figures roges de la ciutat grega d'Empòrion*, Monografies Emporitanes 14, Museu d'Arqueologia de Catalunya-Empúries, Barcelona.

(p. 107, cat. p. 734, nº 3579, lám. 290, 356)

CERÁMICA

Origen: Ática

Técnica: C. de figuras rojas

Forma: Lécito-aribalístico

Parte Conservada: Perfil completo

Tipo Decoración: Pintada Barnizada

Motivos Ornamentales: Puntos Rombos Reticulado

Uso Secundario: Ajuar funerario

Autor: Sara Martínez (CIG)

Supervisor: Xavier Aquilué (CIG)

Fecha: 30-05-2012

Control F. Cerámica: Revisada