

## Ficha CIG 3215

### Museu d'Arqueologia de Catalunya - Empúries

Núm. Inventario: EMP RG SN 26

**Procedencia:** [Empúries](#)

**Contexto:** [Necrópolis Martí, inhumación 101](#)

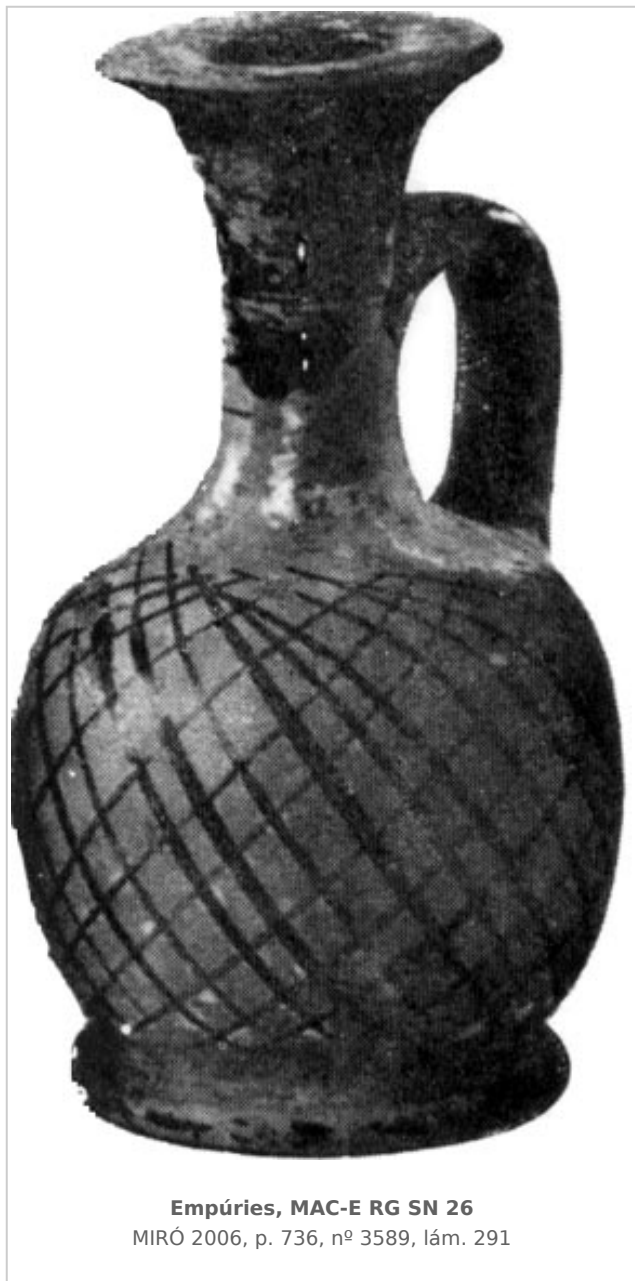
**Cronología:** 400 - 350

**Coordenadas:** [42.13476 - 3.1206](#)

**URL:** <https://bd.iberiagraeca.net/fichas/3215>

## IMÁGENES

---



Empúries, MAC-E RG SN 26  
MIRÓ 2006, p. 736, nº 3589, lám. 291

## BIBLIOGRAFÍA

---

**ALMAGRO BASCH 1953 - M. Almagro Basch:** *Las necrópolis de Ampurias, Vol. I. Introducción y necrópolis griegas, Monografías Ampuritanas III*, Barcelona.

(p. 36, 95 y 96, fig. 72, nº 12, lám. IV, 2)

**TRIAS 1967-1968 - G. Trías de Arribas:** *Cerámicas griegas de la Península Ibérica*, The William L. Bryant Foundation, Valencia.

(p. 197, núm. 648, lám. CXIV. 7)

**JULLY 1982-1983 - J. J. Jully:** *Céramiques grecques ou de type grec et autres céramiques en Languedoc Méditerranéen, Roussillon et Catalogne, VIIe-IVe s. avant notre ère et leur contexte socio-culturel*, Annales littéraires de l'Université de Besançon, 275, I-III, Besançon.

(vol. 2, p. 92) [\[+ inf.\]](#)

**ROUILLARD 1991 - P. Rouillard:** *Les Grecs et la Peninsule Ibérique du VIII e au IV e siècle avant Jésus-Christ*, Paris, diff. de Bocart (Publications du Centre Pierre Paris, 21), 1991, vol. in 8º 467 p. 16 pl. h. -1. microfiches in line, *Mélanges de la Casa de Velázquez*, París.

(nº 158.2552, p. 140 mf, nota 164)

**MIRO 2006 - M. T. Miró:** *La ceràmica àtica de figures roges de la ciutat grega d'Empòrion*, Monografies Emporitanes 14, Museu d'Arqueologia de Catalunya-Empúries, Barcelona.  
(cat. p. 736, nº 3589, lám. 291)

## CERÁMICA

---

**Origen:** Ática

**Técnica:** C. de figuras rojas

**Forma:** Lécito-aribalístico

**Parte Conservada:** Perfil completo

**Tipo Decoración:** Pintada Barnizada

**Motivos Ornamentales:** Puntos Rombos Reticulado

**Uso Secundario:** Ajuar funerario

**Observaciones:** Junto a este lécito aparecieron un anillo, una aguja, un gran clavo y cuatro clavitos de bronce, un fragmento de plomo doblado con cuatro clavos de bronce, tres clavos de hierro, un fragmento cilíndrico de hueso y dos pechinas de mar.

**Autor:** Sara Martínez (CIG)

**Supervisor:** Xavier Aquilué (CIG)

**Fecha:** 30-05-2012

**Control F. Cerámica:** Revisada