

## Ficha CIG 3255

Museu d'Arqueologia de Catalunya - Barcelona

Núm. Inventario: 4334 4335

**Procedencia:** [Empúries](#)

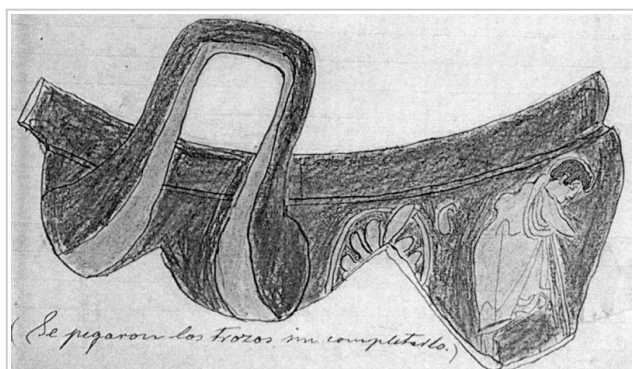
**Contexto:** [Neápolis, indeterminado](#)

**Cronología:** 450 - 440

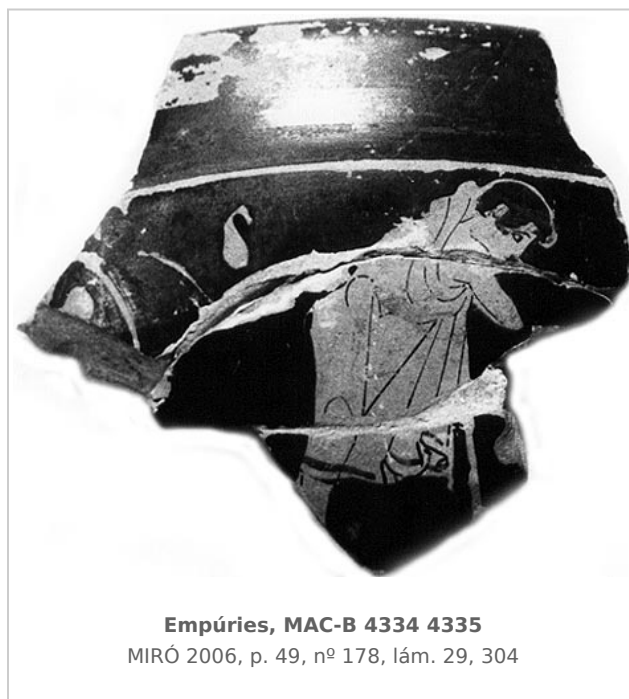
**Coordenadas:** [42.13476 - 3.1206](#)

**URL:** <https://bd.iberiagraeca.net/fichas/3255>

### IMÁGENES



Empúries, MAC-B 4334 4335  
MIRÓ 2006, p. 49, nº 178, lám. 29, 304



Empúries, MAC-B 4334 4335  
MIRÓ 2006, p. 49, nº 178, lám. 29, 304

### BIBLIOGRAFÍA

**GANDIA 1919 - E. Gandia:** *Diario de las excavaciones de 1919.*

(p. 241)

**BEAZLEY 1963 - J. D. Beazley:** *Attic Red-figure Vase Painters*, 2a ed., Oxford.

(897.115 y 895.66)

**TRIAS 1967-1968 - G. Trías de Arribas:** *Cerámicas griegas de la Península Ibérica*, The William L. Bryant Foundation, Valencia.

(nº 278, p. 107, lám. LVIII, 1)

**JULLY 1976a - J. J. Jully:** Les importations attiques dans la Neapolis d'Ampurias du VIe s. au IVe s., *Revue Belge de Philologie et d'Histoire* LIV-1, Bruxelles, 25-51.

(p. 34) [\[+ inf.\]](#)

**JULLY 1982-1983 - J. J. Jully:** *Céramiques grecques ou de type grec et autres céramiques en Languedoc Méditerranéen, Roussillon et Catalogne, VIIe-IVe s. avant notre ère et leur contexte socio-culturel*, Annales littéraires de l'Université de Besançon, 275, I-III, Besançon.

(vol. 2, p. 36) [\[+ inf.\]](#)

**CARPENTER 1989 - T. H. Carpenter:** *Beazley Addenda. Additional references to ABV, ARV2 and Paralipomena*, 2ed., Oxford.

(p. 303, nº 897.115)

**ROUILLARD 1991 - P. Rouillard:** *Les Grecs et la Peninsule Ibérique du VIII e au IV e siècle avant Jésus-Christ*, Paris, diff. de Bocart (Publications du Centre Pierre Paris, 21), 1991, vol. in 8º 467 p. 16 pl. h. -1. microfiches in line, *Mélanges de la Casa de Velázquez*, París.

(nº 158.2171, p. 111 mf, 131 nota 83)

**MIRO 2006 - M. T. Miró:** *La ceràmica àtica de figures roges de la ciutat grega d'Empòrion*, *Monografies Emporitanes* 14, Museu d'Arqueologia de Catalunya-Empúries, Barcelona.

(p. 182, p. 192, fig. 427, cat. p. 49, nº 178, lám. 29, 304)

## CERÁMICA

---

**Origen:** Ática

**Técnica:** C. de figuras rojas

**Forma:** Copa con pie alto

**Parte Conservada:** Borde

**Taller:** SPLANCHNOPT P

**Tipo Decoración:** Pintada Barnizada

**Escena:** Palestra

**Personajes:** Joven

**Elementos secundarios:** Himation Bolsa Cintas cabello Bastón

**Motivos Ornamentales:** Palmeta inscrita Orla

**Observaciones:** 3 Fragmentos. Reconstruido. Otros fragmentos como el asa y un trozo de palmeta que según el dibujo de Gandía eran de la misma pieza, no se conservan. Excavación 23 de octubre de 1919.

**Autor:** Sara Martínez (CIG)

**Supervisor:** Xavier Aquilué (CIG)

**Fecha:** 07-06-2012

**Control F. Cerámica:** Revisada