

Ficha CIG 3271

Museu d'Arqueologia de Catalunya - Empúries

Núm. Inventario: 85-MN-5015-1

Procedencia: [Empúries](#)

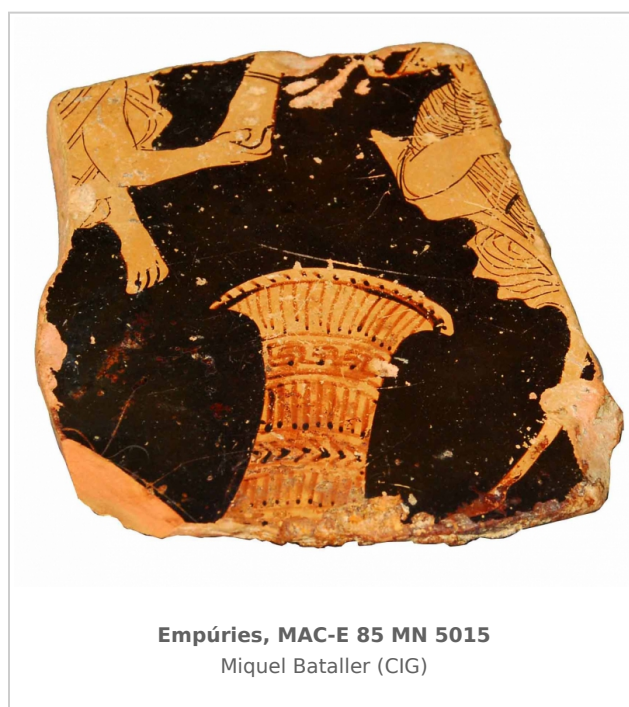
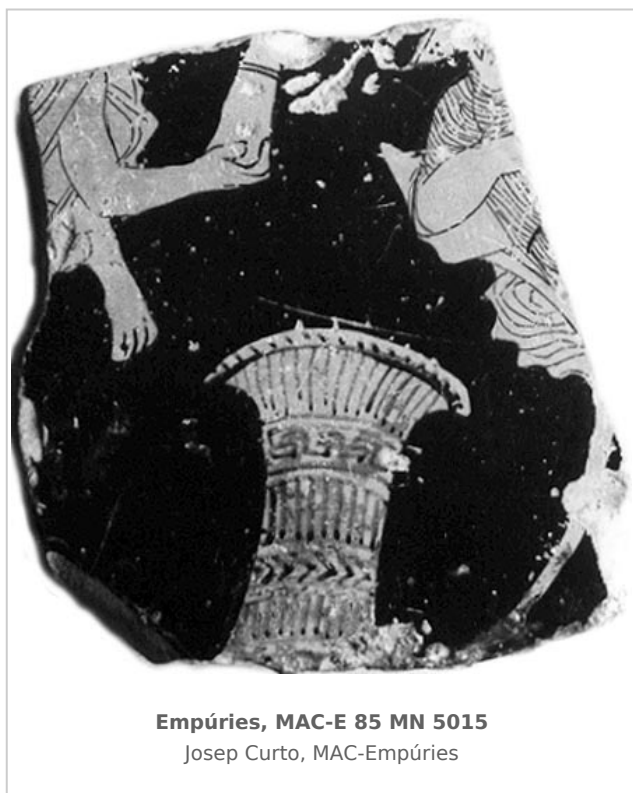
Contexto: [Neápolis, Sector MN, UE 5015, 1985](#)

Cronología: 425 - 400

Coordenadas: [42.13476 - 3.1206](#)

URL: <https://bd.iberiagraeca.net/fichas/3271>

IMÁGENES



BIBLIOGRAFÍA

SANMARTI GREGO 1988 - E. Sanmartí Grego: Datación de la muralla griega meridional de Ampurias y caracterización de la facies cerámica de la ciudad en la primera mitad del siglo IV a. de J.C., *Colloque Grecs et Ibères (Bordeaux 1986)*, *Revue des Études Anciennes (REA)* X, Bordeaux, 99-137.

(fig. 12, 30) [\[+ inf.\]](#)

MIRO 1998a - C. Miró: El passat antic de la muntanya de Montjuïc, *Els Barris de Barcelona II, Sants-Montjuïc, les Corts, Sarrià-Sant Gervasi*, Barcelona, 18-25.

(fig. 15)

MIRO 2006 - M. T. Miró: *La ceràmica àtica de figures roges de la ciutat grega d'Empòrion*, *Monografies*

Emporitanes 14, Museu d'Arqueologia de Catalunya-Empúries, Barcelona.
(p. 208-209, fig. 513, p. 248, p. 336, cat. p. 696, nº 3404, lám. 269)

CERÁMICA

Origen: Ática

Técnica: C. de figuras rojas

Forma: Tapadera de lecanis

Parte Conservada: Tapadera

Taller: MEIDIAS P

Tipo Decoración: Pintada Barnizada

Escena: Gineceo

Personajes: Figura femenina

Elementos secundarios: Corona de laurel Peplo Himation Kálatos Lana Quemaperfumes Silla

Motivos Ornamentales: Meandros Líneas zig-zag

Autor: Sara Martínez (CIG)

Supervisor: Xavier Aquilué (CIG)

Fecha: 08-06-2012

Control F. Cerámica: Revisada