

Ficha CIG 3337

Museu Comarcal de l'Urgell

Núm. Inventario: MCUT.3124/ M.E. v.n. 1260

Procedencia: [Molí d'Espígol](#)

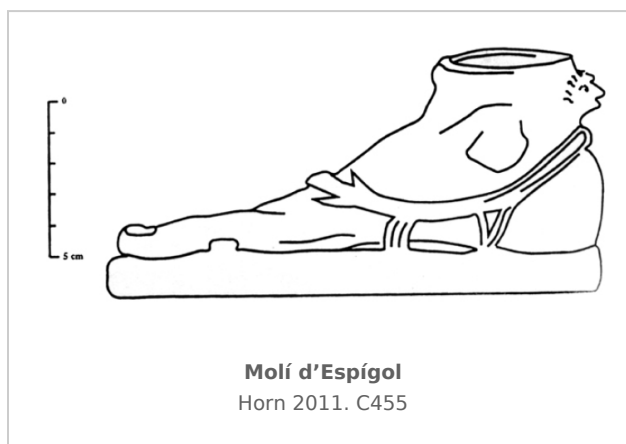
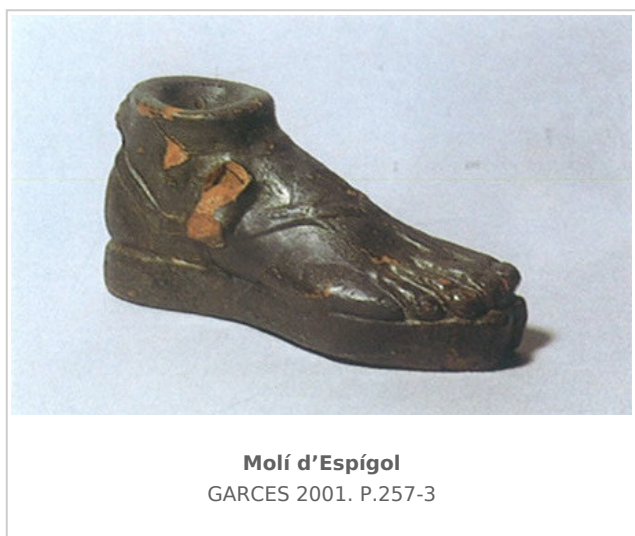
Contexto: [Indeterminado](#)

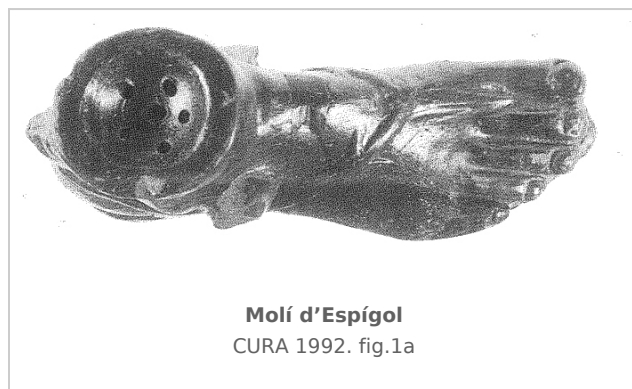
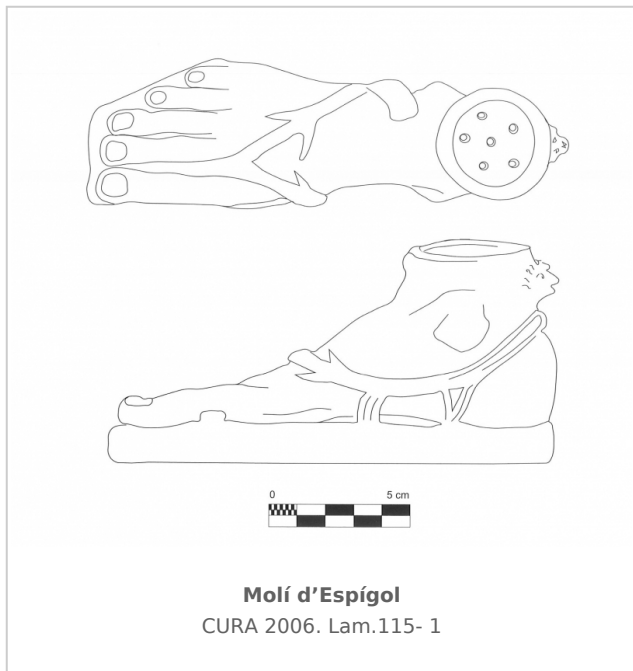
Cronología: 250 - 200

Coordenadas: [41.70918 - 1.0714](#)

URL: <https://bd.iberiagraeca.net/fichas/3337>

IMÁGENES





BIBLIOGRAFÍA

- CURA 1992 - M. Cura:** Dos vasos plàstics de vernís negre apareguts a Tornabous, *Gala: Revista d'Arqueologia, Antropologia i Patrimoni* 1, Sant Feliu de Codines, 131-134.
(P.131-133, fig.1a)
- CURA 1993 - M. Cura:** Ceràmiques de vernís negre procedents del Molí d'Espígol al Museu Comarcal de l'Urgell, *Urtx: Revista Cultural de l'Urgell* 5, Tàrrrega, 33-50.
(p. 36-38, p. 37-2) [\[+ inf.\]](#)
- GARCÉS 2001 - I. Garcés:** Els sons del ferro a la Noguera. La cultura ibèrica, in: *La Noguera antiga. Des dels primers pobladors fins als visigots*, Balaguer, Museu d'Arqueologia de Catalunya, Museu de la Noguera, Ajuntament de Balaguer, Balaguer, 116-137.
(p. 257) [\[+ inf.\]](#)
- CURA 2006 - M. Cura:** *El jaciment del Molí d'Espígol (Tornabous-Urgell). Excavacions arqueològiques 1987-1992, Monografies 7*, Generalitat de Catalunya, Museu d'Arqueologia de Catalunya-Barcelona, Barcelona.
(P.96. lam. 115-1) [\[+ inf.\]](#)
- PRINCIPAL/BERMUDEZ/SAULA 2007 - J. Principal, X. Bermúdez, O. Saula:** *Molí d'Espígol: Tornabous, Guies del Museu d'Arqueologia de Catalunya*, Barcelona.
(P. 45)
- HORN 2011 - F. Horn:** *Ibères, Grecs et Puniques en Extrême-Occident: les terres cuites de l'espace ibérique (VIIIe-Ile siècle av. J.-C.)*, Casa de Velázquez, Madrid.
(C455)

CERÁMICA

Origen: Sicília

Técnica: C. de barniz negro

Forma: Guttus

Tipo: Morel 9462 - Pie derecho con sandalia

Parte Conservada: Perfil completo

Tipo Decoración: A molde Barnizada

Animales: Cabeza de león

Elementos secundarios: Sandalia

Observaciones: CURA 2006. P.94: Drenaje en el talón con forma de cabeza de león, característica de Sicilia.

Autor: Faustino Pérez Moracho (ICAC)

Supervisor: Maite Miró

Fecha: 03-10-2012

Control F. Cerámica: Revisada