

Ficha CIG 3918

Museu d'Arqueologia de Catalunya - Empúries

Núm. Inventario: 2830

Procedencia: [Empúries](#)

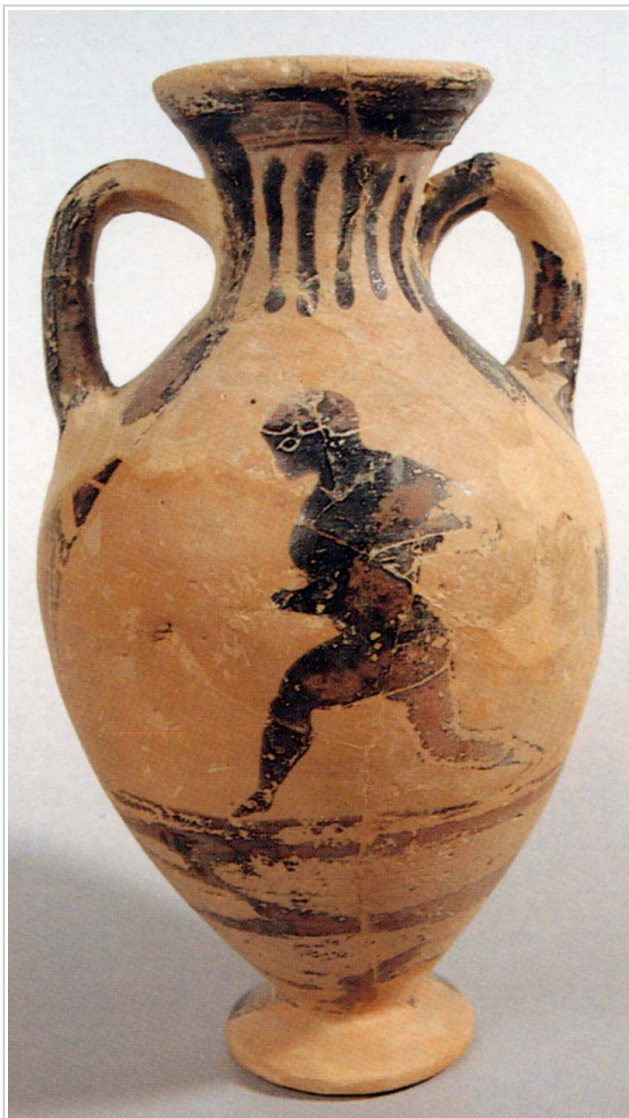
Contexto: [Necrópolis Bonjoan, inhumación 69](#)

Cronología: 550 - 525

Coordenadas: [42.13476 - 3.1206](#)

URL: <https://bd.iberiagraeca.net/fichas/3918>

IMÁGENES



Empúries, MAC-E 2830

Museu d'Arqueologia de Catalunya-Empúries

BIBLIOGRAFÍA

GARCIA Y BELLIDO 1948 - A. García y Bellido: *Hispania Graeca*, Instituto Español de Estudios Mediterráneos, Barcelona.

(p. 157, nº 77, lám. LXXXVIII)

ALMAGRO BASCH 1953 - M. Almagro Basch: *Las necrópolis de Ampurias*, Vol. I. *Introducción y necrópolis griegas*, *Monografías Ampuritanas* III, Barcelona.

(p. 138 y 206-207, fig. 174, 9, lám. IX, 3)

BEAZLEY 1956 - J. D. Beazley: *Attic Black-figure Vase Painters*, Oxford.

(p. 462)

TRIAS 1967-1968 - G. Trías de Arribas: *Cerámicas griegas de la Península Ibérica*, The William L. Bryant Foundation, Valencia.

(p. 60, nº 97, lám. XX, 6)

CABRERA/SANCHEZ 2000b - P. Cabrera, C. Sánchez (eds.): *Los griegos en España. Tras las huellas de Heracles*, Madrid.

(p. 282, nº 56)

BEAZLEY ARCHIVE - Classical Art Research Centre and The Beazley Archive: www.beazley.ox.ac.uk, Oxford. (330331)

CERÁMICA

Origen: Ática

Técnica: C. de figuras negras

Forma: Ánfora

Parte Conservada: Perfil completo

Taller: VATICAN G 52 group

Tipo Decoración: Barnizada Pintada

Personajes: Atleta

Motivos Ornamentales: Línea Banda de lenguetas verticales

Uso Secundario: Ajuar funerario

Observaciones: Restaurado. Reconstruido, cuerpo, base y una de las asas. El ajuar de esta tumba estaba formado por 3 escifos (CIG 3910, 3924 y 4901), 4 oinochoes (CIG 3920, 3921, 3922 y 3923), 2 ánforas (CIG 3918 y 3919), 1 copa (CIG 3917) de cerámica griega, 1 paloma de terracota, 1 anillo de oro y un alabastron de pasta de vidrio.

Autor: Sara Martínez (CIG)

Supervisor: Xavier Aquilué (CIG)

Fecha: 26-06-2013

Control F. Cerámica: Revisada