

## Ficha CIG 3923

Museu d'Arqueologia de Catalunya - Empúries

Núm. Inventario: 2826

**Procedencia:** [Empúries](#)

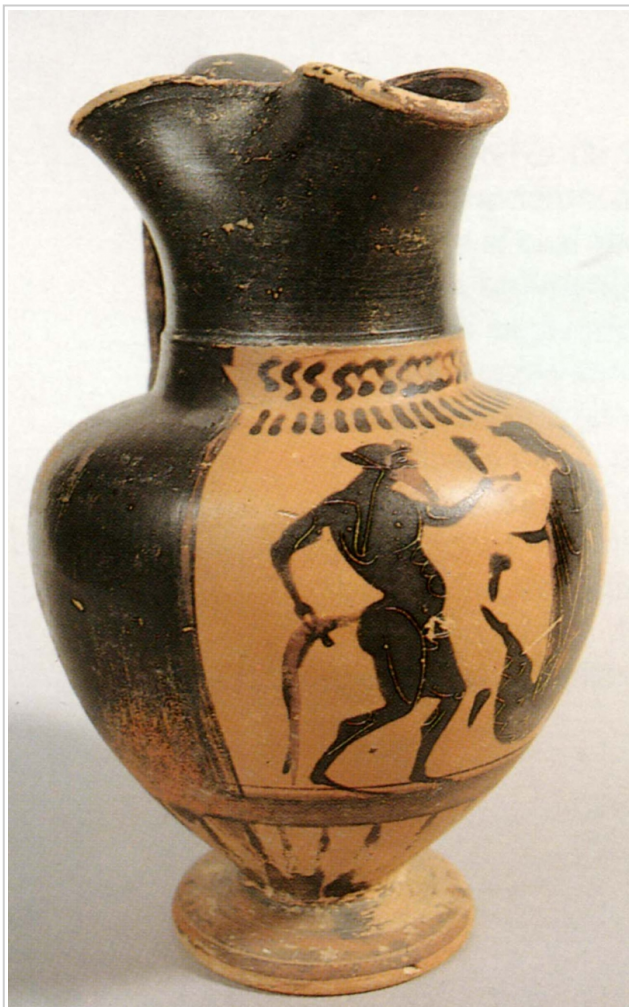
**Contexto:** [Necrópolis Bonjoan, inhumación 69](#)

**Cronología:** 525 - 500

**Coordenadas:** [42.13476 - 3.1206](#)

**URL:** <https://bd.iberiagraeca.net/fichas/3923>

## IMÁGENES



**Empúries, MAC-E 2826**

Museu d'Arqueologia de Catalunya-Empúries

## BIBLIOGRAFÍA

---

**GARCIA Y BELLIDO 1948 - A. García y Bellido:** *Hispania Graeca*, Instituto Español de Estudios Mediterráneos, Barcelona.

(p. 157, nº 75, lám. LXXXVII)

**ALMAGRO BASCH 1953 - M. Almagro Basch:** *Las necrópolis de Ampurias*, Vol. I. *Introducción y necrópolis griegas*, *Monografías Ampuritanas* III, Barcelona.

(p. 138 y 209, fig. 176, 12, lám. IX, 4)

**TRIAS 1967-1968 - G. Trías de Arribas:** *Cerámicas griegas de la Península Ibérica*, The William L. Bryant Foundation, Valencia.

(p. 90-91, nº 217, lám. XLV, 2)

**BARBERA/SANMARTI GREGO 1987 - J. Barberà, E. Sanmartí Grego:** *Arte griego en España*, Ed. Polígrafa, Barcelona.

(p. 138, fig. 178)

**CABRERA/SANCHEZ 2000b - P. Cabrera, C. Sánchez (eds.):** *Los griegos en España. Tras las huellas de Heracles*, Madrid.

(p. 287, nº 61)

**BEAZLEY ARCHIVE - Classical Art Research Centre and The Beazley Archive:** [www.beazley.ox.ac.uk](http://www.beazley.ox.ac.uk), Oxford. (305988)

---

## CERÁMICA

---

**Origen:** Ática

**Técnica:** C. de figuras negras

**Forma:** Enócoe de boca trilobulada

**Parte Conservada:** Perfil completo

**Taller:** COLLAR-OF-ESSES class

**Tipo Decoración:** Barnizada Pintada Incisa

**Escena:** Dionisíaca

**Personajes:** Sátiro Ménade

**Elementos secundarios:** Cola Barba Cabello Vestido Racimo uvas

**Motivos Ornamentales:** Banda de motivos en s Banda de lenguetas verticales

**Uso Secundario:** Ajuar funerario

**Observaciones:** Borde y extremo inferior del asa reconstruidos. Número antiguo de inventario 1487. En Cabrera/Sanchez 2000, la ficha es la número 60 pero la fotografía corresponde a la ficha número 61. El ajuar de esta tumba estaba formado por 3 escifos (CIG 3910, 3924 y 4901), 4 oinochoes (CIG 3920, 3921, 3922 y 3923), 2 ánforas (CIG 3918 y 3919), 1 copa (CIG 3917) de cerámica griega, 1 paloma de terracota (CIG 11430), 1 anillo de oro (CIG 11448) y 1 alabastron de pasta de vidrio.

**Autor:** Sara Martínez (CIG)

**Supervisor:** Xavier Aquilué (CIG)

**Fecha:** 27-06-2013

**Control F. Cerámica:** Revisada