

Ficha CIG 4108
Museo de Albacete
Núm. Inventario: 916

Procedencia: [El Toril](#)

Contexto: [Indeterminado](#)

Cronología: 450 - 400

URL: <https://bd.iberiagraeca.net/fichas/4108>

IMÁGENES



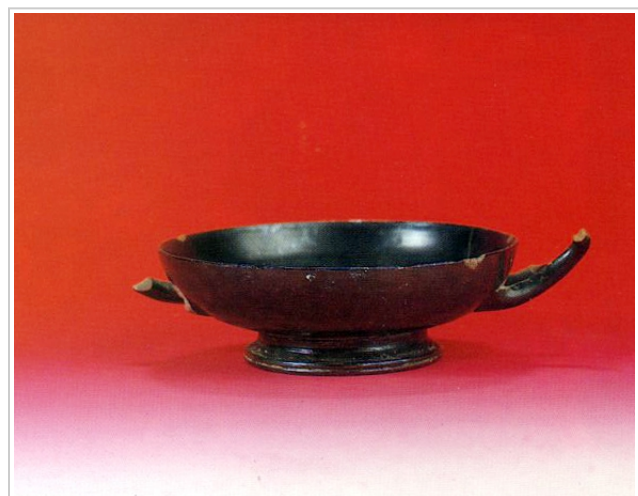
El Toril (El Salobral) 916
Marian Venceslá Delgado (CERES)



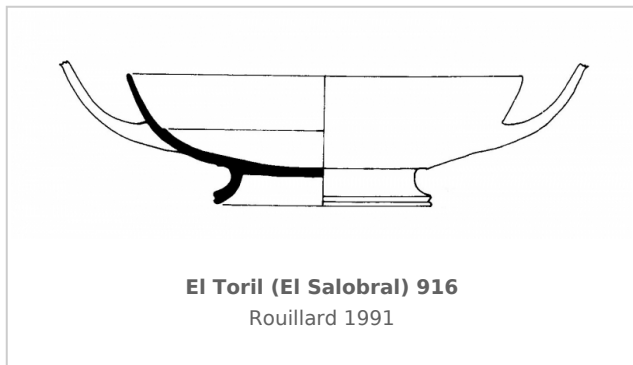
El Toril (El Salobral) 916
Marian Venceslá Delgado (CERES)



El Toril (El Salobral) 916
Trías 1967-68



El Toril (El Salobral) 916
Museo de Albacete



BIBLIOGRAFÍA

TRIAS 1967-1968 - G. Trías de Arribas: *Cerámicas griegas de la Península Ibérica*, The William L. Bryant Foundation, Valencia.

(p. 429-430, lám. CLXXXIX, nº 1-2)

ROUILLARD 1991 - P. Rouillard: *Les Grecs et la Peninsule Ibérique du VIII e au IV e siècle avant Jésus-Christ*, Paris, diff. de Bocart (Publications du Centre Pierre Paris, 21), 1991, vol. in 8º 467 p. 16 pl. h. -1. microfiches in line, *Mélanges de la Casa de Velázquez*, París.

(p. 644, nº 1)

BLANQUEZ 1991b - J. Blánquez: *Los íberos, Catálogo exposición Albacete en su Historia*, Museo de Albacete, Albacete, 27-52.

(p. 40, nº 19)

BLANQUEZ 1995a - J. Blánquez: *La Necrópolis ibérica del Salobral (Albacete)*, *El Mundo Ibérico: Una nueva imagen en los albores del año 2.000*, Junta de Comunidades de Castilla-La Mancha, Toledo, 258-266.

(p. 258-266)

BLANQUEZ 1995b - J. Blánquez: *La necrópolis tumular ibérica de El Salobral (Albacete)*, Homenaje a Ana María Muñoz Amilibia, *Verdolay 7*, Murcia, 199-208.

(p. 199-208) [\[+ inf.\]](#)

CERÁMICA

Origen: Ática

Técnica: C. de barniz negro

Forma: Copa

Parte Conservada: Perfil completo

Tipo Decoración: Barnizada Estampillada

Motivos Ornamentales: Banda en reserva Punto central Roseta Lengüetas

Uso Secundario: Ajuar funerario

Autor: Javier Sicilia (MAN)

Supervisor: Paloma Cabrera (CIG)

Fecha: 01-10-2013

Control F. Cerámica: Revisada

Fichero PDF de la ficha **Ficha CIG 4108** generado el **05/22/2026 a las 21:52:18**