

Ficha CIG 4299

Museu d'Arqueologia de Catalunya - Barcelona

Núm. Inventario: 4507 2

Procedencia: [Empúries](#)

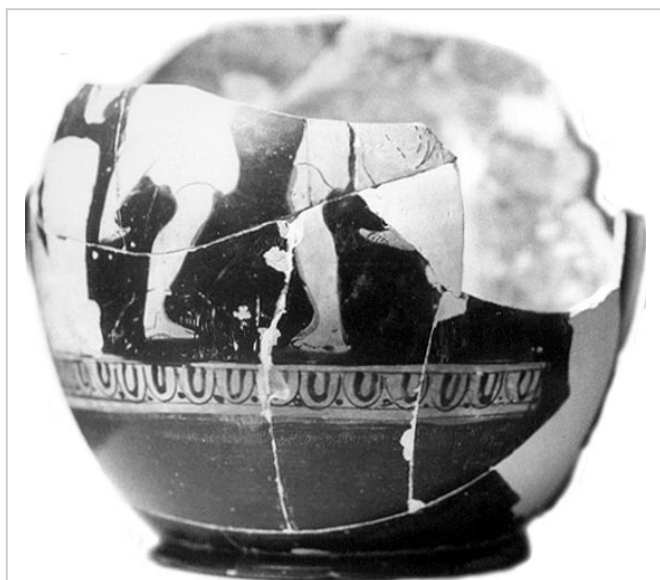
Contexto: [Neápolis, indeterminado](#)

Cronología: 400 - 350

Coordenadas: [42.13476 - 3.1206](#)

URL: <https://bd.iberiagraeca.net/fichas/4299>

IMÁGENES



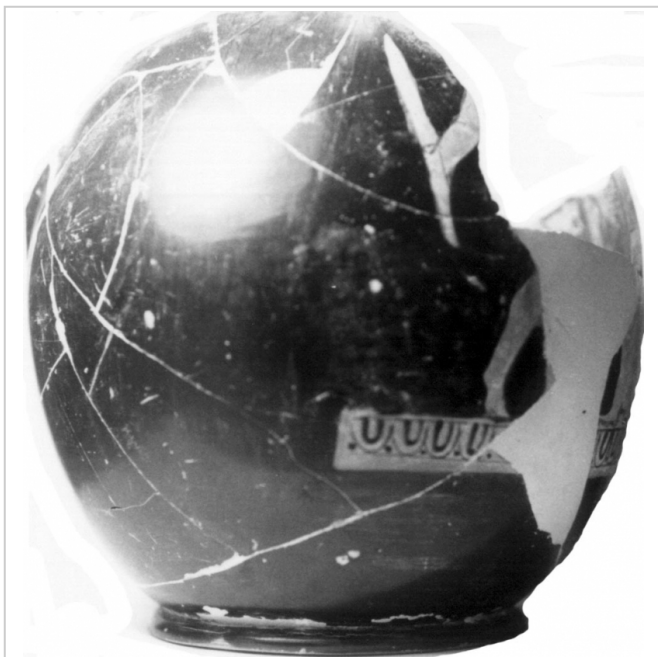
Empúries, MAC-B 4507 2

MIRÓ 2006, p. 232, fig. 618, p. 336, cat. nº 3249, p. 666, lám.
255, 256, 339



Empúries, MAC-B 4507 2

MIRÓ 2006, p. 232, fig. 618, p. 336, cat. nº 3249, p. 666, lám.
255, 256, 339



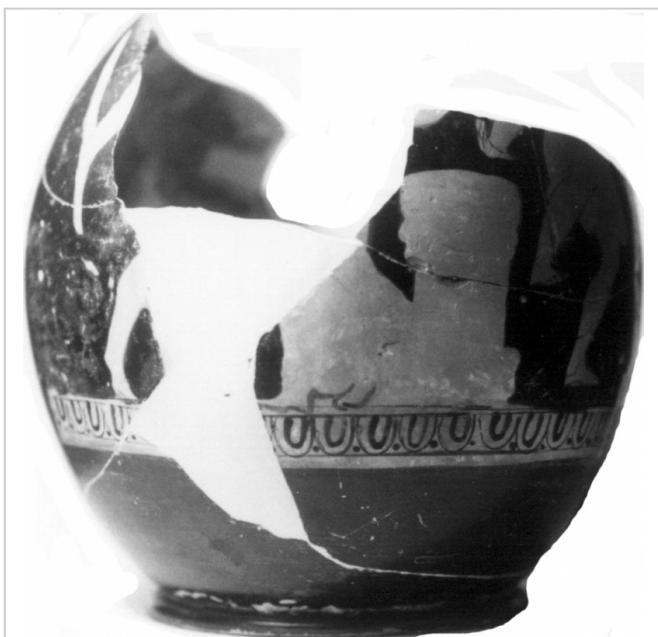
Empúries, MAC-B 4507 2

MIRÓ 2006, p. 232, fig. 618, p. 336, cat. nº 3249, p. 666, lám. 255, 256, 339



Empúries, MAC-B 4507 2

MIRÓ 2006, p. 232, fig. 618, p. 336, cat. nº 3249, p. 666, lám. 255, 256, 339



Empúries, MAC-B 4507 2

MIRÓ 2006, p. 232, fig. 618, p. 336, cat. nº 3249, p. 666, lám. 255, 256, 339



Empúries, MAC-B 4507 2

MIRÓ 2006, p. 232, fig. 618, p. 336, cat. nº 3249, p. 666, lám. 255, 256, 339

BIBLIOGRAFÍA

TRIAS 1967-1968 - G. Trías de Arribas: *Cerámicas griegas de la Península Ibérica*, The William L. Bryant Foundation, Valencia.

(nº 594, p. 187, lám. CVII, 3-4)

JULLY 1982-1983 - J. J. Jully: *Céramiques grecques ou de type grec et autres céramiques en Languedoc Méditerranéen, Roussillon et Catalogne, VIIe-IVe s. avant notre ère et leur contexte socio-culturel*, Annales

littéraires de l'Université de Besançon, 275, I-III, Besançon.

(vol. 2, p. 27) [\[+ inf.\]](#)

ROUILLARD 1991 - P. Rouillard: *Les Grecs et la Peninsule Ibérique du VIII e au IV e siècle avant Jésus-Christ*, Paris, diff. de Bocart (Publications du Centre Pierre Paris, 21), 1991, vol. in 8º 467 p. 16 pl. h. -1. microfiches in line, *Mélanges de la Casa de Velázquez*, París.

(nº 158.1905, p. 105 mf)

HAMILTON 1992 - R. Hamilton: *Choes and Anthesteria. Athenian iconography and ritual*, Michigan.

(p. 206, BA8822)

MIRO 2006 - M. T. Miró: *La ceràmica àtica de figures roges de la ciutat grega d'Empòrion, Monografies Emporitanes 14*, Museu d'Arqueologia de Catalunya-Empúries, Barcelona.

(p. 232, fig. 618, p. 336, cat. nº 3249, p. 666, lám. 255, 256, 339)

CERÁMICA

Origen: Ática

Técnica: C. de figuras rojas

Estilo: Kerch

Forma: Coe

Parte Conservada: Base

Taller: KERCH style

Tipo Decoración: Pintada Barnizada

Escena: Antesterias

Personajes: Figura humana Niños

Elementos secundarios: Altar Bastón Quitón Roca

Motivos Ornamentales: Orla de ovas

Observaciones: 28 fragmentos. Reconstruido y restaurado.

Autor: Pol Carreras (CIG)

Supervisor: Xavier Aquilué (CIG)

Fecha: 02-11-2013

Control F. Cerámica: Revisada