

## Ficha CIG 4513

### Museu d'Arqueologia de Catalunya - Empúries

Núm. Inventario: EMP RG SN 42

**Procedencia:** [Empúries](#)

**Contexto:** [Necrópolis Bonjoan, inhumación 38](#)

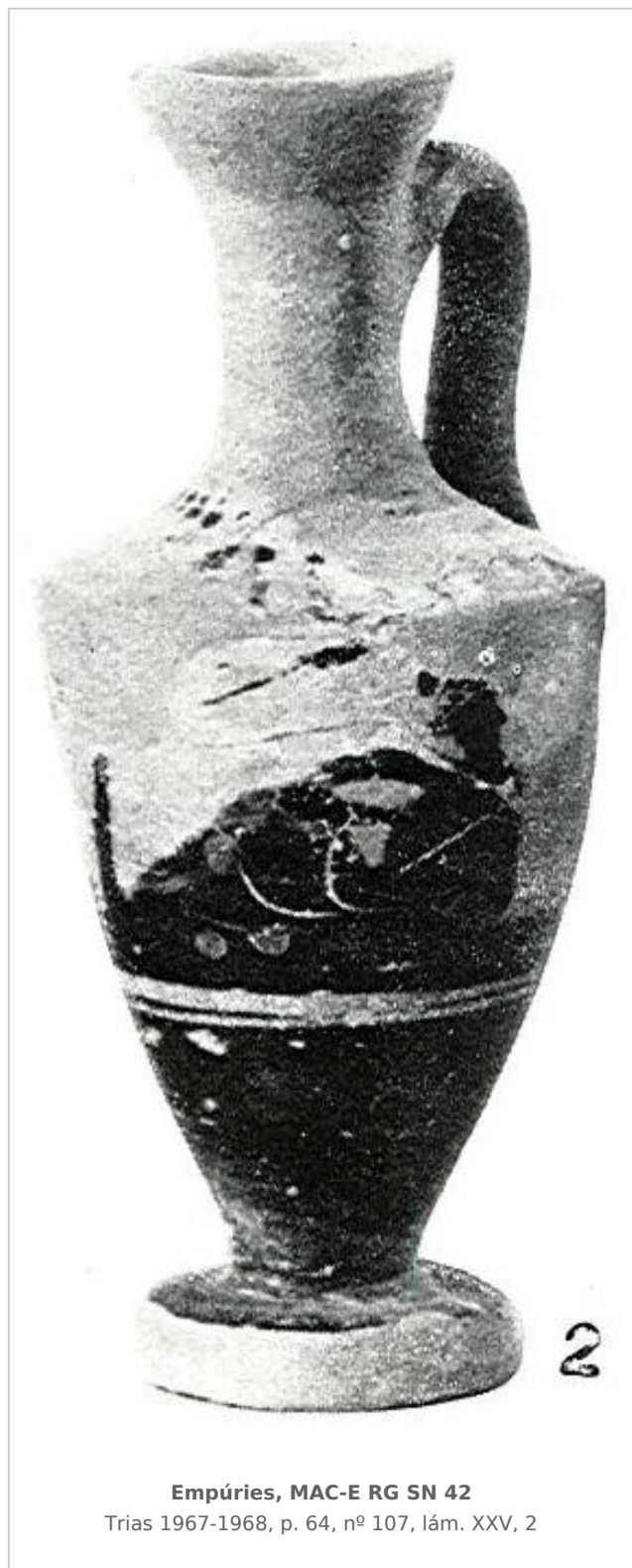
**Cronología:** 525 - 475

**Coordenadas:** [42.13476 - 3.1206](#)

**URL:** <https://bd.iberiagraeca.net/fichas/4513>

## IMÁGENES

---



**Empúries, MAC-E RG SN 42**  
Trias 1967-1968, p. 64, nº 107, lám. XXV, 2

## BIBLIOGRAFÍA

---

**ALMAGRO BASCH 1953 - M. Almagro Basch:** *Las necrópolis de Ampurias*, Vol. I. *Introducción y necrópolis griegas*, *Monografías Ampuritanas* III, Barcelona.

(p. 176-177, fig. 148, 3, lám. XI, 2)

**TRIAS 1967-1968 - G. Trías de Arribas:** *Cerámicas griegas de la Península Ibérica*, The William L. Bryant Foundation, Valencia.

(p. 64, nº 107, lám. XXV, 2)

## CERÁMICA

---

**Origen:** Ática

**Técnica:** C. de figuras negras

**Forma:** Lécito

**Parte Conservada:** Perfil completo

**Tipo Decoración:** Pintada Barnizada

**Escena:** Banquete?

**Personajes:** Figura masculina

**Motivos Ornamentales:** Puntos Línea

**Uso Secundario:** Ajuar funerario

**Observaciones:** Reconstruido y restaurado. Según TRIAS 1967-68, dos figuras recostadas que identifica con Dionisos y Ariadne. Según BEAZLEY, una figura masculina recostada en una escena de simposio. El ajuar de esta inhumación estaba formado por 3 leцитos áticos de figuras negras (CIG 4513, 4532 y 4675) y un alabastron de pasta de vidrio.

**Autor:** Pol Carreras (CIG)

**Supervisor:** Xavier Aquilué (CIG)

**Fecha:** 03-12-2013

**Control F. Cerámica:** Revisada