

## Ficha CIG 4528

**Museu d'Arqueologia de Catalunya - Barcelona**

Núm. Inventario: 411

**Procedencia:** [Empúries](#)

**Contexto:** [Necrópolis, indeterminado](#)

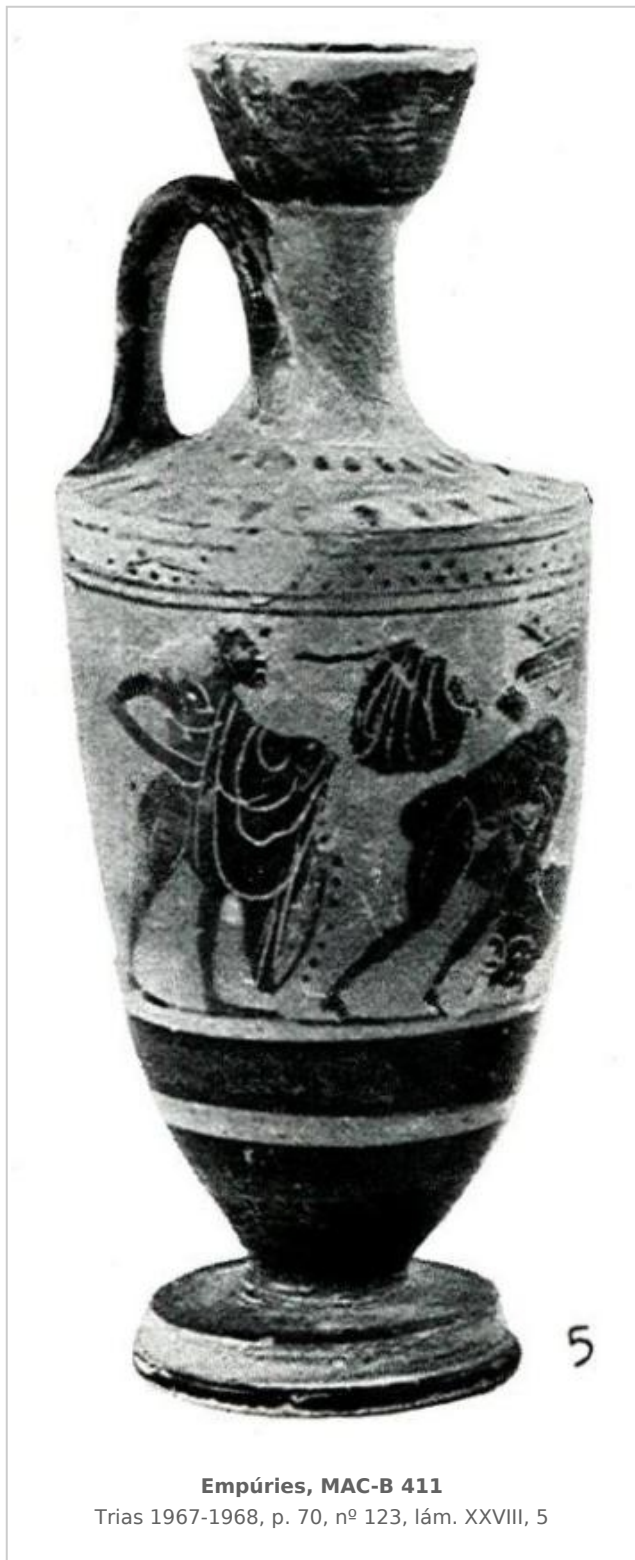
**Cronología:** 525 - 475

**Coordenadas:** [42.13476 - 3.1206](#)

**URL:** <https://bd.iberiagraeca.net/fichas/4528>

## IMÁGENES

---



Empúries, MAC-B 411  
Trias 1967-1968, p. 70, nº 123, lám. XXVIII, 5

## BIBLIOGRAFÍA

---

**CVA BARCELONA I 1951-1957 - P. Bosch Gimpera, J. de C. Serra Ràfols:** *Corpus Vasorum Antiquorum, Musée Archéologique de Barcelona, fasc. 1. Espagne, fasc. 3, Barcelona.*  
(lám. 14.3)

**TRIAS 1967-1968 - G. Trias de Arribas:** *Cerámicas griegas de la Península Ibérica, The William L. Bryant Foundation, Valencia.*  
(p. 70, nº 123, lám. XXVIII, 5)

**BEAZLEY ARCHIVE - Classical Art Research Centre and The Beazley Archive:** [www.beazley.ox.ac.uk](http://www.beazley.ox.ac.uk), Oxford.

(9740)

## CERÁMICA

---

**Origen:** Ática

**Técnica:** C. de figuras negras

**Forma:** Lécito

**Parte Conservada:** Perfil completo

**Tipo Decoración:** Pintada Barnizada

**Escena:** Mitológica

**Personajes:** Heracles Joven Figura humana

**Animales:** Toro

**Elementos secundarios:** Himation Carcaj Rama Ropa

**Motivos Ornamentales:** Líneas horizontales paralelas Pétalos Puntos Greca de puntos

**Uso Secundario:** Ajuar funerario

**Autor:** Pol Carreras (CIG)

**Supervisor:** Xavier Aquilué (CIG)

**Fecha:** 07-12-2013

**Control F. Cerámica:** Revisada