

## Ficha CIG 4531

### Museu d'Arqueologia de Catalunya - Empúries

Núm. Inventario: EMP RG SN 45

**Procedencia:** [Empúries](#)

**Contexto:** [Necrópolis Bonjoan, inhumación 48](#)

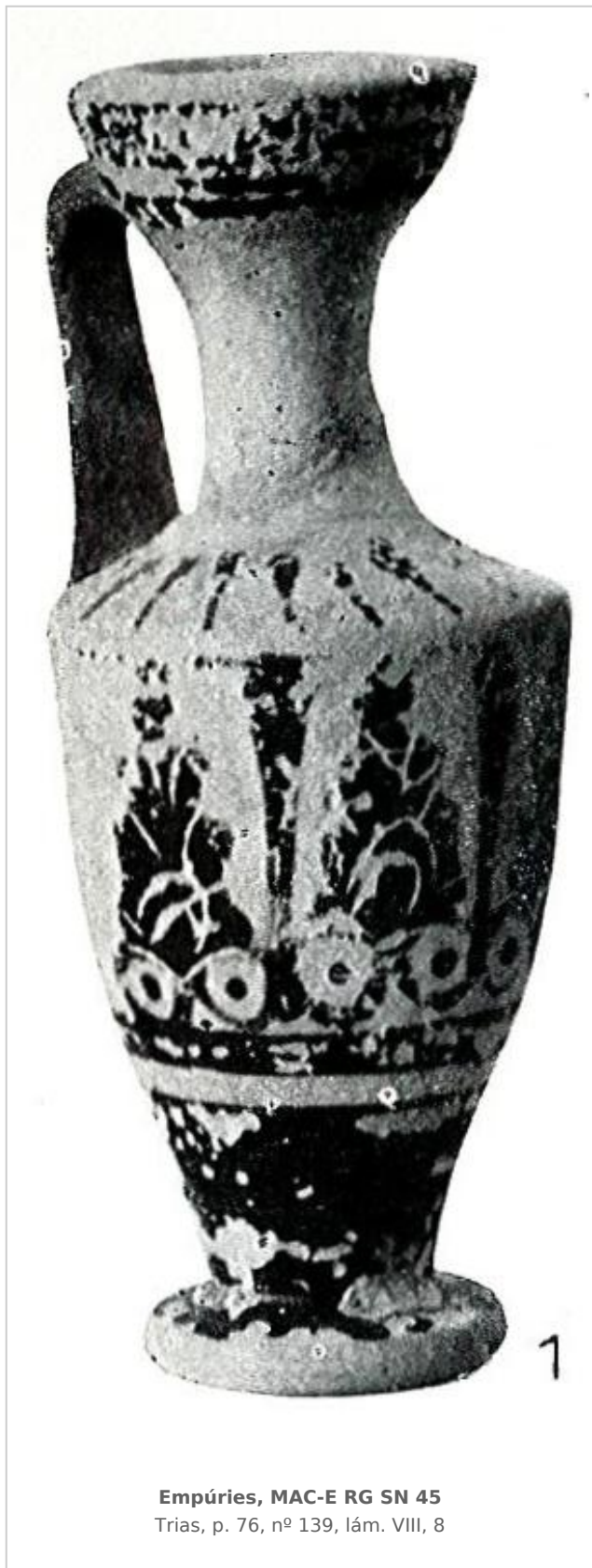
**Cronología:** 500 - 450

**Coordenadas:** [42.13476 - 3.1206](#)

**URL:** <https://bd.iberiagraeca.net/fichas/4531>

## IMÁGENES

---



Empúries, MAC-E RG SN 45  
Trias, p. 76, nº 139, lám. VIII, 8

## BIBLIOGRAFÍA

---

**ALMAGRO BASCH 1953 - M. Almagro Basch:** *Las necrópolis de Ampurias, Vol. I. Introducción y necrópolis griegas, Monografías Ampuritanas III*, Barcelona.

(vol. I, p. 142, 188, 189, fig. 159, nº 8, lám. VIII, 8)

**TRIAS 1967-1968 - G. Trías de Arribas:** *Cerámicas griegas de la Península Ibérica*, The William L. Bryant

Foundation, Valencia.  
(p. 76, nº 139, lám. XXXII, 1)

**BEAZLEY ARCHIVE - Classical Art Research Centre and The Beazley Archive:** [www.beazley.ox.ac.uk](http://www.beazley.ox.ac.uk), Oxford.  
(10542)

## CERÁMICA

---

**Origen:** Ática

**Técnica:** C. de figuras negras

**Forma:** Lécito

**Parte Conservada:** Perfil completo

**Tipo Decoración:** Pintada Barnizada

**Motivos Ornamentales:** Capullo de loto Trazos radiales Palmeta inscrita Palmetas Bandas Ovas

**Uso Secundario:** Ajuar funerario

**Observaciones:** El ajuar de esta tumba estaba formado por tres leцитos (CIG 4531, 4534 y 4674), y un alabastron (CIG 4739) áticos de figuras negras, dos vasos de cerámica gris emporitana, un anillo y un pendiente de plata.

**Autor:** Pol Carreras (CIG)

**Supervisor:** Xavier Aquilué (CIG)

**Fecha:** 07-12-2013

**Control F. Cerámica:** Revisada