

Ficha CIG 4572
Museu Episcopal de Vic
Núm. Inventario: 287

Procedencia: [Empúries](#)

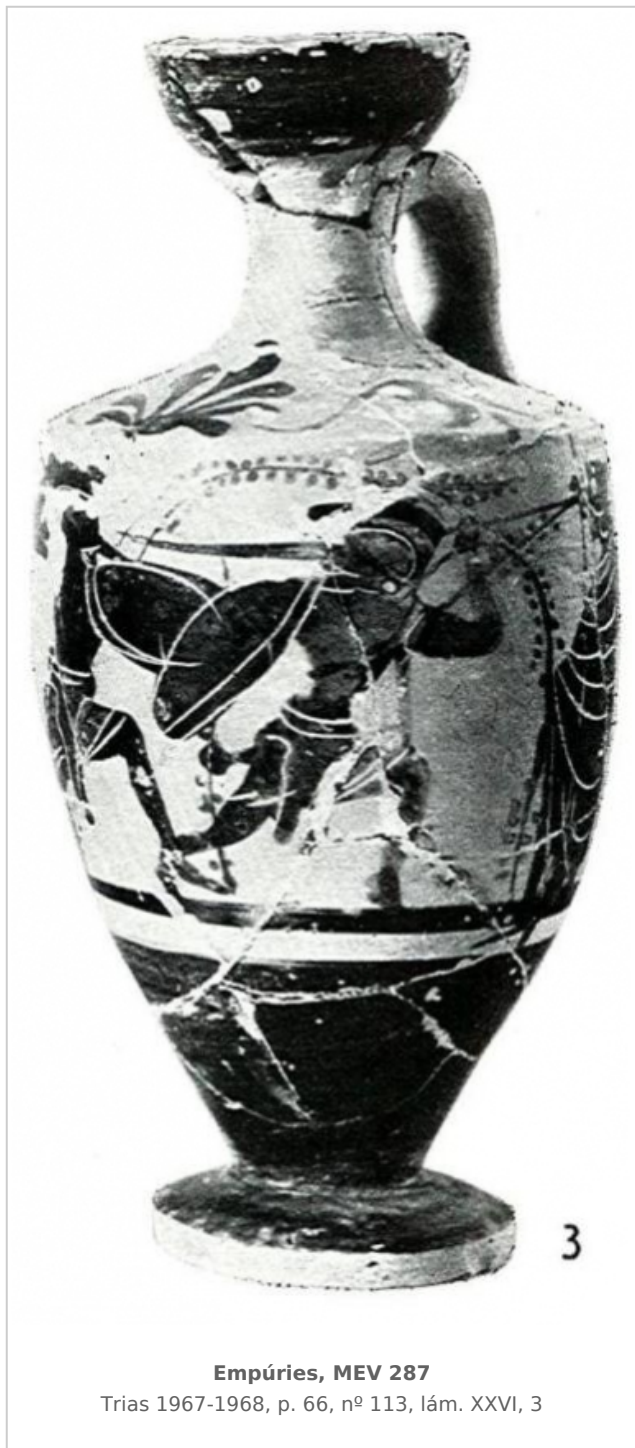
Contexto: [Necrópolis, indeterminado](#)

Cronología: 500 - 450

Coordenadas: [42.13476 - 3.1206](#)

URL: <https://bd.iberiagraeca.net/fichas/4572>

IMÁGENES



Empúries, MEV 287
Trias 1967-1968, p. 66, nº 113, lám. XXVI, 3

BIBLIOGRAFÍA

GARCIA Y BELLIDO 1948 - A. García y Bellido: *Hispania Graeca*, Instituto Español de Estudios Mediterráneos, Barcelona.

(vol. II, p. 154, nº 41, lám. LXXVII)

TRIAS 1967-1968 - G. Trías de Arribas: *Cerámicas griegas de la Península Ibérica*, The William L. Bryant Foundation, Valencia.

(p. 66, nº 113, lám. LXXVII)

BEAZLEY ARCHIVE - Classical Art Research Centre and The Beazley Archive: www.beazley.ox.ac.uk, Oxford. (8320)

MOLAS 2008 - Ma. D. Molas: La ceràmica grega, falisco-capenate i etrusca del Museu Episcopal de Vic, *Quaderns del Museu Episcopal de Vic*, Vol. 2, Vic, 163-216.

(p. 182-183, nº 2.3.) [\[+ inf.\]](#)

CERÁMICA

Origen: Ática

Técnica: C. de figuras negras

Forma: Lécito

Parte Conservada: Perfil completo

Tipo Decoración: Pintada Barnizada

Escena: Combate

Personajes: Guerrero Figuras masculinas

Elementos secundarios: Chitón Piel Coraza Lanza Escudo Casco Himation

Motivos Ornamentales: Ramas Palmeta vertical Caulículo

Uso Secundario: Ajuar funerario

Observaciones: Reconstruido con los fragmentos originales. ESTA PIEZA NO PROCEDE DE EMPÚRIES, SEGÚN D. MOLAS (2008, p. 182-183, 2.3).

Autor: Pol Carreras (CIG)

Supervisor: Xavier Aquilué (CIG)

Fecha: 17-12-2013

Control F. Cerámica: Revisada