

Ficha CIG 4578

Museu de Prehistòria de València

Núm. Inventario: 32

Procedencia: [Empúries](#)

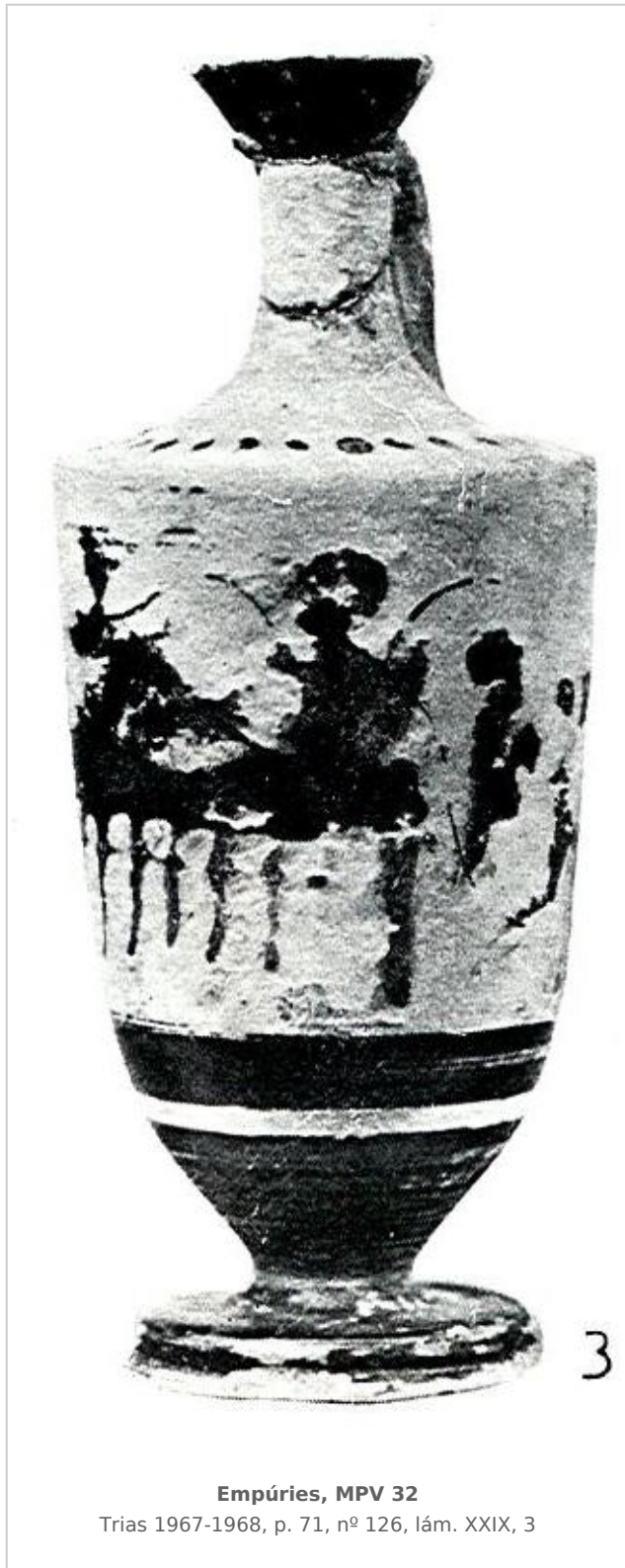
Contexto: [Necrópolis, indeterminado](#)

Cronología: 525 - 475

Coordenadas: [42.13476 - 3.1206](#)

URL: <https://bd.iberiagraeca.net/fichas/4578>

IMÁGENES



Empúries, MPV 32
Trias 1967-1968, p. 71, nº 126, lám. XXIX, 3

BIBLIOGRAFÍA

FRICKENHAUS 1908 - A. Frickenhaus: Griechische Vasen aus Emporion, *Anuari de l'Institut d'Estudis Catalans* MCMVIII, Barcelona, 195-240.

(p. 215, nº 37) [\[+ inf.\]](#)

TRIAS 1967-1968 - G. Trías de Arribas: *Cerámicas griegas de la Península Ibérica*, The William L. Bryant Foundation, Valencia.

(p. 71, nº 126, lám. XXIX, 3)

CERÁMICA

Origen: Ática

Técnica: C. de figuras negras

Forma: Lécito

Parte Conservada: Perfil completo

Tipo Decoración: Pintada Sobrepintada Barnizada

Escena: Dionisíaca estática

Personajes: Dioniso? Ménades Figura humana

Elementos secundarios: Cintas cabello Himation Kline Taburete tipo diphros

Motivos Ornamentales: Ramas Puntos Pétalos Línea

Uso Secundario: Ajuar funerario

Observaciones: Reconstruido. Superficie muy deteriorada.

Autor: Pol Carreras (CIG)

Supervisor: Xavier Aquilué (CIG)

Fecha: 17-12-2013

Control F. Cerámica: Revisada