

## Ficha CIG 4579

**Museu d'Arqueologia de Catalunya - Barcelona**

Núm. Inventario: 376

**Procedencia:** [Empúries](#)

**Contexto:** [Necrópolis, indeterminado](#)

**Cronología:** 525 - 475

**Coordenadas:** [42.13476 - 3.1206](#)

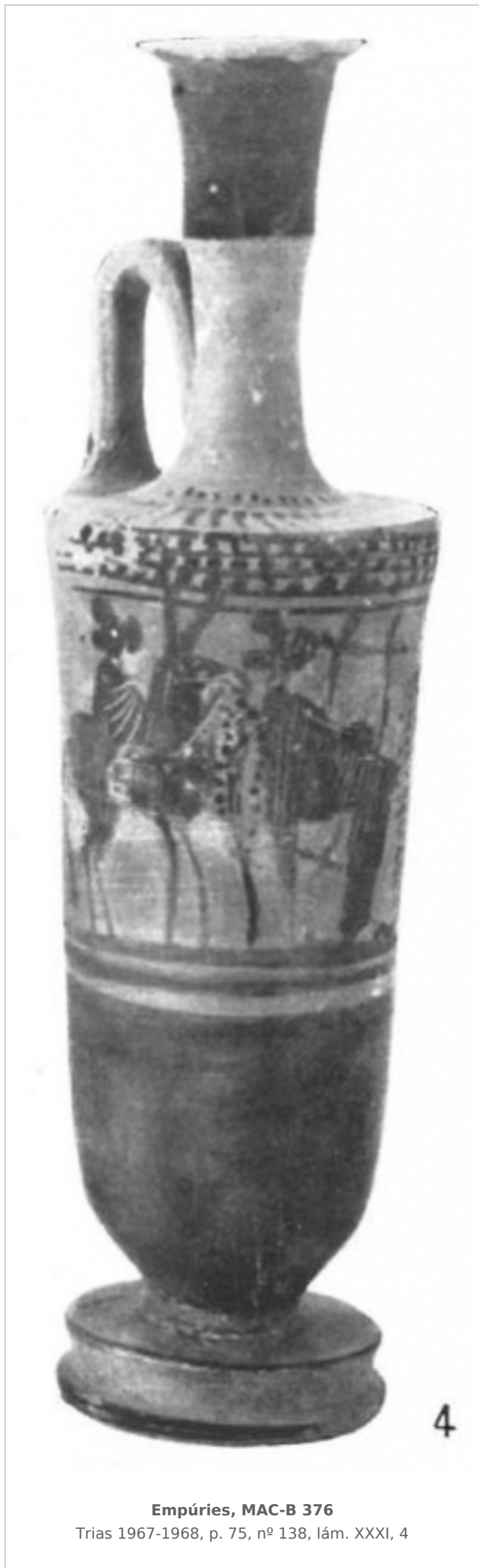
**URL:** <https://bd.iberiagraeca.net/fichas/4579>

## IMÁGENES

---







**Empúries, MAC-B 376**  
Trias 1967-1968, p. 75, nº 138, lám. XXXI, 4

## BIBLIOGRAFÍA

---

**TRIAS 1967-1968 - G. Trías de Arribas:** *Cerámicas griegas de la Península Ibérica*, The William L. Bryant Foundation, Valencia.

(p. 75, nº 138, lám. XXXI, 4)

**BEAZLEY 1971 - J. D. Beazley:** *Paralipomena*, Oxford.

(p. 282)

**VILLANUEVA 1986 - M. C. Villanueva:** À propos des lécythes attiques à figures noires en provenance de la Péninsule Ibérique. Quelques remarques d'iconographie dionysiaque, *Revue des Études Anciennes (REA)* LXXXVIII, Bordeaux, 359-77.

(p. 374, fig. 53C) [\[+ inf.\]](#)

**BARBERA/SANMARTI GREGO 1987 - J. Barberà, E. Sanmartí Grego:** *Arte griego en España*, Ed. Polígrafa, Barcelona.

(p. 57, fig. 61)

**CARPENTER 1989 - T. H. Carpenter:** *Beazley Addenda. Additional references to ABV, ARV2 and Paralipomena*, 2ed., Oxford.

(p. 135)

**BEAZLEY ARCHIVE - Classical Art Research Centre and The Beazley Archive:** [www.beazley.ox.ac.uk](http://www.beazley.ox.ac.uk), Oxford. (351971)

## CERÁMICA

---

**Origen:** Ática

**Técnica:** C. de figuras negras

**Forma:** Lécito

**Parte Conservada:** Perfil completo

**Taller:** HAIMON P

**Tipo Decoración:** Pintada Barnizada

**Escena:** Dionisíaca

**Personajes:** Figuras femeninas Ménades

**Animales:** Mula

**Elementos secundarios:** Árbol Lira Taburete tipo diphros

**Motivos Ornamentales:** Línea Puntos Trazos radiales Líneas

**Uso Secundario:** Ajuar funerario

**Autor:** Pol Carreras (CIG)

**Supervisor:** Xavier Aquilué (CIG)

**Fecha:** 17-12-2013

**Control F. Cerámica:** Revisada