

Ficha CIG 4615

Museo Arqueológico Provincial de Badajoz?

Núm. Inventario: MAPB? SN 1

Procedencia: [Cerro de La Muela](#)

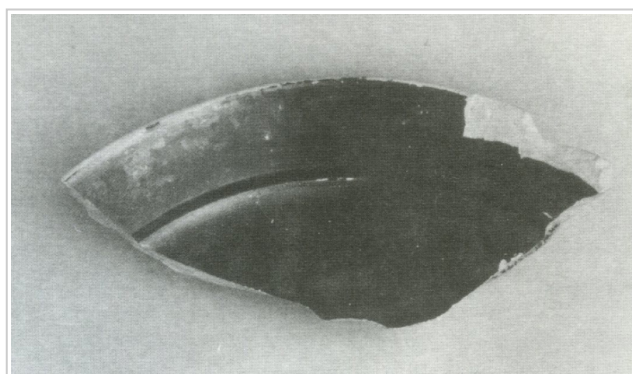
Contexto: [Sector Puerta de Carros, corte 1 capa 6 \(lot.41\)](#)

Cronología: 400 - 350

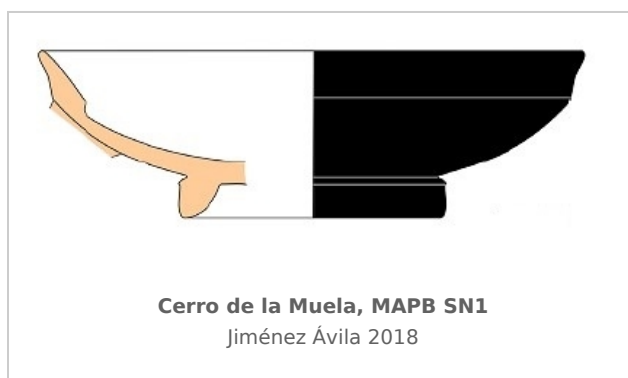
Coordenadas: [38.8822](#) - [-6.968](#)

URL: <https://bd.iberiagraeca.net/fichas/4615>

IMÁGENES



Cerro de La Muela MAPB SN 1
Valdés 1982



Cerro de la Muela, MAPB SN1
Jiménez Ávila 2018

BIBLIOGRAFÍA

BERROCAL-RANGEL 1994 - L. Berrocal-Rangel: El Oppidum de Badajoz. Ocupaciones prehistóricas en la Alcazaba, *Complutum extra* 4, Madrid, 142-187.

(p. 168, nota 4) [\[+ inf.\]](#)

JIMENEZ AVILA/ORTEGA 2004 - J. Jiménez Ávila, J. Ortega: *La cerámica griega en Extremadura, Cuadernos Emeritenses* 28, Mérida.

(p. 38, lám. XXVIII, nº 1) [\[+ inf.\]](#)

JIMENEZ AVILA 2018 - J. Jiménez Ávila: Novedades en torno a la cerámica griega de Extremadura, *VIII Encuentro de Arqueología del Sudeste Peninsular*, Cámara Municipal de Serpa, 381-408.

(p. 387, p. 4.1) [\[+ inf.\]](#)

CERÁMICA

Origen: Ática

Técnica: C. de barniz negro
Forma: Copa Cástulo
Parte Conservada: Borde
Tipo Decoración: Barnizada

Autor: Javier Sicilia (MAN)

Supervisor: Paloma Cabrera (CIG)

Fecha: 14-01-2014

Control F. Cerámica: Revisada