

Ficha CIG 4616

Museo Arqueológico Provincial de Badajoz?

Núm. Inventario: MAPB? SN 2

Procedencia: [Cerro de La Muela](#)

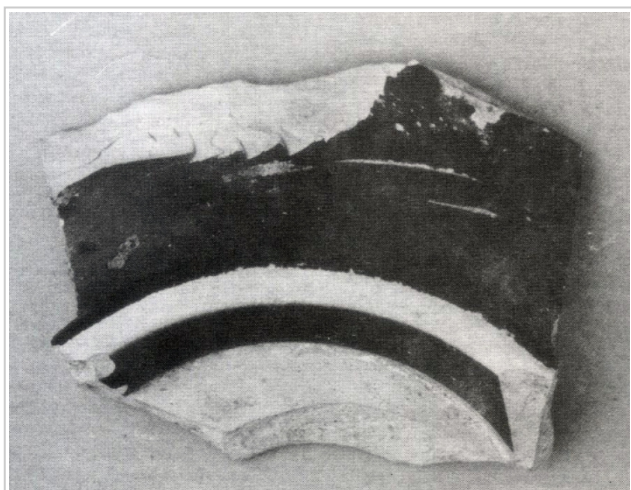
Contexto: [Sector Puerta de Carros](#)

Cronología: 400 - 350

Coordenadas: [38.8822](#) - [-6.968](#)

URL: <https://bd.iberiagraeca.net/fichas/4616>

IMÁGENES



Cerro de La Muela MAPB? SN 2
Valdés 1982

BIBLIOGRAFÍA

JIMENEZ AVILA/ORTEGA 2004 - J. Jiménez Ávila, J. Ortega: *La cerámica griega en Extremadura, Cuadernos Emeritenses* 28, Mérida.

(p. 38, lám. XXVIII, nº 2) [\[+ inf.\]](#)

CERÁMICA

Origen: Ática

Técnica: C. de barniz negro

Forma: Copa Cástulo

Parte Conservada: Base

Tipo Decoración: Barnizada

Motivos Ornamentales: Zona en reserva

Autor: Javier Sicilia (MAN)

Supervisor: Paloma Cabrera (CIG)

Fecha: 14-01-2014

Control F. Cerámica: Revisada