

## Ficha CIG 4654

**Museu d'Arqueologia de Catalunya - Girona**

Núm. Inventario: 816

**Procedencia:** [Empúries](#)

**Contexto:** [Necrópolis, indeterminado](#)

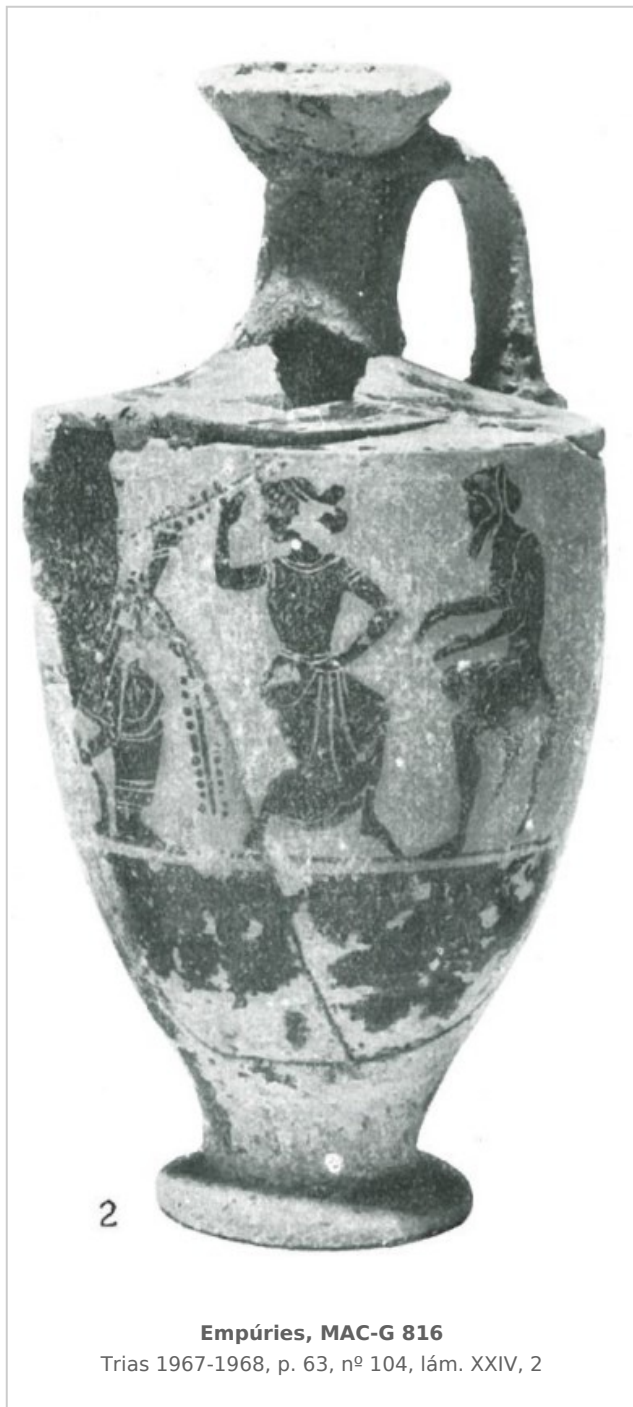
**Cronología:** 525 - 475

**Coordenadas:** [42.13476 - 3.1206](#)

**URL:** <https://bd.iberiagraeca.net/fichas/4654>

## IMÁGENES

---



**Empúries, MAC-G 816**

Trias 1967-1968, p. 63, nº 104, lám. XXIV, 2

## BIBLIOGRAFÍA

---

**HASPELS 1936 - C. Haspels:** *Attic Black-figured Lekythoi*, Paris.

(p. 230)

**BOSCH GIMPERA 1938 - P. Bosch Gimpera:** *L'art grec a Catalunya*, Barcelona.

(p. 13, fig. XXXVIII)

**GARCIA Y BELLIDO 1948 - A. García y Bellido:** *Hispania Graeca*, Instituto Español de Estudios Mediterráneos, Barcelona.

(vol. II, p. 153, nº 36, lám. LXXVI)

**BEAZLEY 1956 - J. D. Beazley:** *Attic Black-figure Vase Painters*, Oxford.

(p. 515, nº 8)

**TRIAS 1967-1968 - G. Trias de Arribas:** *Cerámicas griegas de la Península Ibérica*, The William L. Bryant Foundation, Valencia.

(p. 63, nº 104, lám. XXIV, 2)

**VILLANUEVA 1986 - M. C. Villanueva:** À propos des lécythes attiques à figures noires en provenance de la Péninsule Ibérique. Quelques remarques d'iconographie dionysiaque, *Revue des Études Anciennes (REA)* LXXXVIII, Bordeaux, 359-77.

(p. 373, fig. 52A) [\[+ inf.\]](#)

**BARBERA/SANMARTI GREGO 1987 - J. Barberà, E. Sanmartí Grego:** *Arte griego en España*, Ed. Polígrafa, Barcelona.

(p. 29, fig. 26)

**CARPENTER 1989 - T. H. Carpenter:** *Beazley Addenda. Additional references to ABV, ARV2 and Paralipomena*, 2ed., Oxford.

(p. 128)

**BEAZLEY ARCHIVE - Classical Art Research Centre and The Beazley Archive:** [www.beazley.ox.ac.uk](http://www.beazley.ox.ac.uk), Oxford. (330631)

## CERÁMICA

---

**Origen:** Ática

**Técnica:** C. de figuras negras

**Forma:** Lécito

**Parte Conservada:** Perfil completo

**Taller:** HOUND-AND-HARE group

**Tipo Decoración:** Pintada Barnizada

**Escena:** Dionisíaca

**Personajes:** Dioniso Sátiro Ménade

**Animales:** Perro Liebre

**Elementos secundarios:** Cuerno para beber Rama de hiedra Taburete Rama de vid

**Motivos Ornamentales:** Línea

**Uso Secundario:** Ajuar funerario

**Observaciones:** Fragmentado y reconstruido. Faltan dos fragmentos.

**Autor:** Pol Carreras (CIG)

**Supervisor:** Xavier Aquilué (CIG)

**Fecha:** 28-01-2014

**Control F. Cerámica:** Revisada