

Ficha CIG 4662

Museu d'Arqueologia de Catalunya - Empúries

Núm. Inventario: EMP RG SN 54

Procedencia: [Empúries](#)

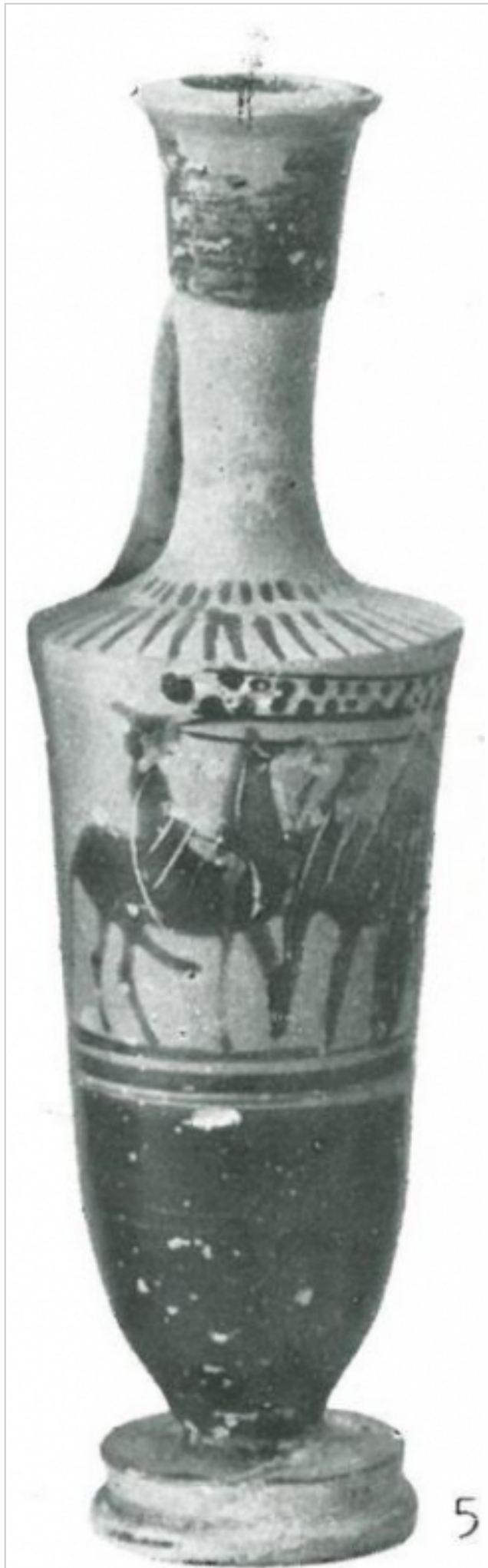
Contexto: [Necrópolis Bonjoan, inhumación 43](#)

Cronología: 525 - 475

Coordenadas: [42.13476 - 3.1206](#)

URL: <https://bd.iberiagraeca.net/fichas/4662>

IMÁGENES



Empúries, MAC-E RG SN 54

BIBLIOGRAFÍA

ALMAGRO BASCH 1953 - M. Almagro Basch: *Las necrópolis de Ampurias*, Vol. I. *Introducción y necrópolis griegas*, *Monografías Ampuritanas* III, Barcelona.

(p. 141, 181, 183, fig. 153, nº 16, lam. VII, 3)

BEAZLEY 1956 - J. D. Beazley: *Attic Black-figure Vase Painters*, Oxford.

(p. 552, nº 352)

TRIAS 1967-1968 - G. Trías de Arribas: *Cerámicas griegas de la Península Ibérica*, The William L. Bryant Foundation, Valencia.

(p. 73, nº 133, lám. XXX, 5)

VILLANUEVA 1986 - M. C. Villanueva: À propos des lécythes attiques à figures noires en provenance de la Péninsule Ibérique. Quelques remarques d'iconographie dionysiaque, *Revue des Études Anciennes (REA)* LXXXVIII, Bordeaux, 359-77.

(p. 376, fig. 55B) [[+ inf.](#)]

CARPENTER 1989 - T. H. Carpenter: *Beazley Addenda. Additional references to ABV, ARV2 and Paralipomena*, 2ed., Oxford.

(p. 135)

BEAZLEY ARCHIVE - Classical Art Research Centre and The Beazley Archive: www.beazley.ox.ac.uk, Oxford. (331446)

CERÁMICA

Origen: Ática

Técnica: C. de figuras negras

Forma: Lécito

Parte Conservada: Perfil completo

Taller: HAIMON P group

Tipo Decoración: Pintada Barnizada

Escena: Banquete Dionisíaca

Personajes: Figura femenina Hombre con barba Ménades

Animales: Burro itifálico

Elementos secundarios: Kline Himation Rama Lira

Motivos Ornamentales: Líneas horizontales paralelas Puntos Trazos radiales

Uso Secundario: Ajuar funerario

Observaciones: Según TRIAS 1967-68, el hombre barbudo podría ser Dionisio. Según BEAZLEY ARCHIVE, podría tener el nº de inventario MAC-B 4713. El ajuar de esta tumba estaba formado por cinco leцитos áticos de figuras negras (CIG 4526, 4530, 4657, 4662 y 4663), un vaso en forma de Kylix de cerámica de barniz negro indeterminada, un vaso de cerámica con pintura roja de tipo "jónio", un aribalo, una anforita y un alabastron de pasta de vidrio, dos tortugas y un jabalí de terracota, una cadena de bronce, una cuenta de collar de pasta de vidrio y una concha de molusco.

Autor: Pol Carreras (CIG)

Supervisor: Xavier Aquilué (CIG)

Fecha: 29-01-2014

Control F. Cerámica: Revisada

