

## Ficha CIG 4903

### Museu d'Arqueologia de Catalunya - Empúries

Núm. Inventario: EMP RG SN 69

**Procedencia:** [Empúries](#)

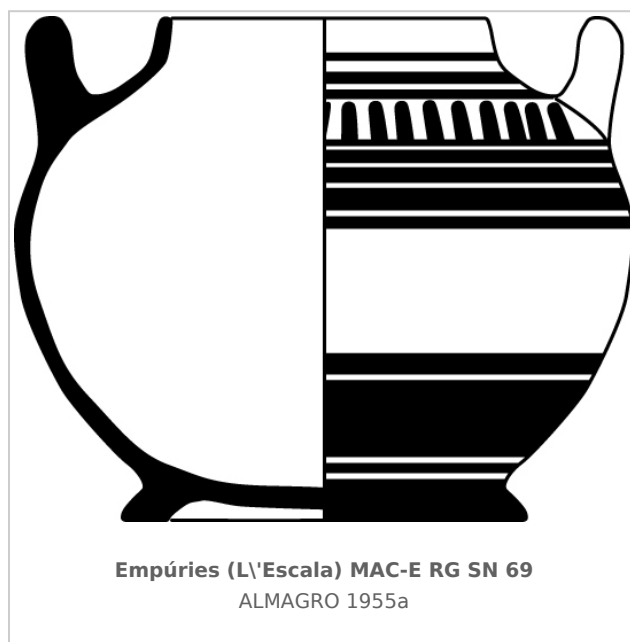
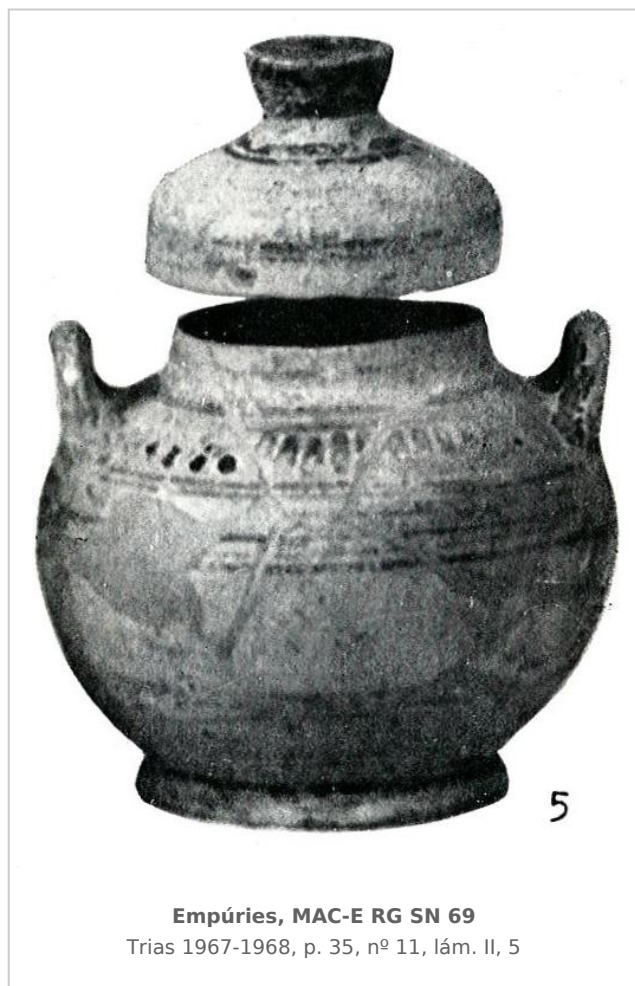
**Contexto:** [Necrópolis de la Muralla N. E., incineración 9](#)

**Cronología:** 550 - 525

**Coordenadas:** [42.13476](#) - [3.1206](#)

**URL:** <https://bd.iberiagraeca.net/fichas/4903>

## IMÁGENES



## BIBLIOGRAFÍA

**ALMAGRO BASCH 1955a - M. Almagro Basch:** *Las necrópolis de Ampurias*, Vol. II. *Necrópolis romanas y necrópolis indígenas*, *Monografías Ampuritanas III*, Barcelona.

(p. 387, 388, fig. 353, 12 y 13, lám. XVI, 6)

**TRIAS 1967-1968 - G. Trías de Arribas:** *Cerámicas griegas de la Península Ibérica*, The William L. Bryant Foundation, Valencia.

(p. 35, nº 11, lám. II, 5)

---

## CERÁMICA

---

**Origen:** Corinto

**Técnica:** C. de figuras negras

**Estilo:** Corintio reciente

**Forma:** Píxide

**Parte Conservada:** Perfil completo

**Tipo Decoración:** Pintada Barnizada

**Motivos Ornamentales:** Caulículo Líneas

**Uso Secundario:** Ajuar funerario

**Observaciones:** De paredes convexas, con su tapadera. Reconstruido y restaurado. Junto a esta pieza apareció dos fibulas, un fragmento de una varilla, varios fragmentos de un casco, un fragmento de estrigilum de bronce, dos fragmentos de cuchillos, una varilla, un regatón de lanza y una punta de lanza de hierro, un kilix de cerámica de imitación local, un vaso de cerámica a mano y diversos fragmentos de una urna de cerámica a mano.

**Autor:** Pol Carreras (CIG)

**Supervisor:** Xavier Aquilué (CIG)

**Fecha:** 20-02-2014

**Control F. Cerámica:** Revisada